



Govern d'Andorra

---

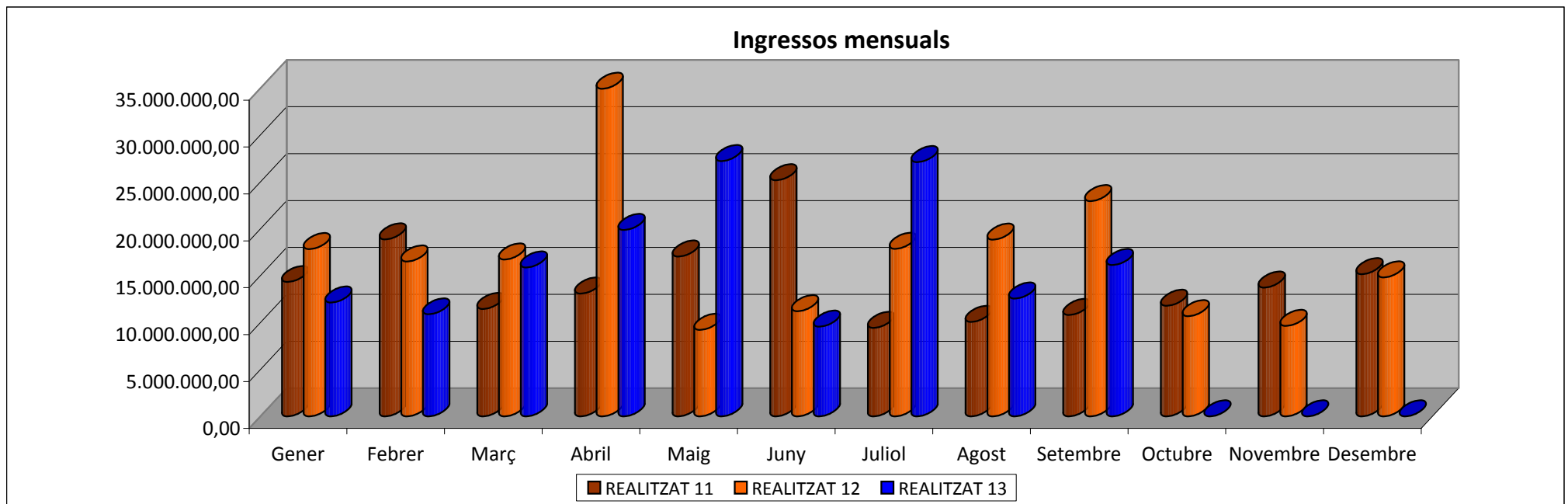
# SITUACIÓ DELS INGRESSOS PER IMPORTACIONS

Setembre 2013

Ministeri de Finances i Funció Pública  
Escaldes - Engordany, Setembre del 2013

---

INGRESSOS DUANA IMPORTS NETS INGRESSATS en euros										
MES	REALITZAT 11	ACUMULAT 11	REALITZAT 12	ACUMULAT 12	REALITZAT 13	ACUMULAT 13	% S. REAL 12	% S. AC 12	% S. REAL 11	% S. AC 11
Gener	14.321.069,34	14.321.069,34	17.831.047,10	17.831.047,10	12.128.497,63	12.128.497,63	-32,0%	-32,0%	-15,3%	-15,3%
Febrer	18.871.910,35	33.192.979,69	16.513.597,39	34.344.644,49	10.874.787,48	23.003.285,11	-34,1%	-33,0%	-42,4%	-30,7%
Març	11.454.514,69	44.647.494,38	16.719.959,99	51.064.604,48	15.873.529,79	38.876.814,90	-5,1%	-23,9%	38,6%	-12,9%
Abril	13.085.499,55	57.732.993,93	34.931.519,73	85.996.124,21	19.866.344,08	58.743.158,98	-43,1%	-31,7%	51,8%	1,7%
Maig	17.029.221,08	74.762.215,01	9.207.321,99	95.203.446,20	27.218.322,16	85.961.481,14	195,6%	-9,7%	59,8%	15,0%
Juny	25.165.757,04	99.927.972,05	11.217.288,78	106.420.734,98	9.553.072,27	95.514.553,41	-14,8%	-10,2%	-62,0%	-4,4%
Juliol	9.441.505,52	109.369.477,57	17.870.332,24	124.291.067,22	27.094.361,12	122.608.914,53	51,6%	-1,4%	187,0%	12,1%
Agost	10.070.298,74	119.439.776,31	18.828.735,93	143.119.803,15	12.547.738,59	135.156.653,12	-33,4%	-5,6%	24,6%	13,2%
Setembre	10.807.283,45	130.247.059,76	22.951.448,46	166.071.251,61	16.125.899,07	151.282.552,19	-29,7%	-8,9%	49,2%	16,2%
Octubre	11.782.373,69	142.029.433,45	10.679.138,54	176.750.390,15						
Novembre	13.732.182,99	155.761.616,44	9.637.165,81	186.387.555,96						
Desembre	15.163.916,14	170.925.532,58	14.819.510,66	201.207.066,62						



Les dades d'ingressos dels exercicis 2011 i 2012, corresponen a ingressos en concepte de Taxa sobre el consum, IMI (1%, 4%, 7% i 12%), IAC (0,8%, 1,4% i 2,4%) IIEE i TEC  
 Les dades d'ingressos de l'exercici 2013, corresponen a ingressos en concepte de Taxa sobre el Consum, IGI (1% i 4,5%), IIEE i TEC.

INGRESSOS PER IMPORTACIONS DE BEGUDES (CODI 22) en euros										
MES	REALITZAT 11	ACUMULAT 11	REALITZAT 12	ACUMULAT 12	REALITZAT 13	ACUMULAT 13	% S. REAL 12	% S. AC 12	% S. REAL 11	% S. AC 11
Gener	341.124,00	341.124,00	463.174,20	463.174,20	552.739,78	552.739,78	19,3%	19,3%	62,0%	62,0%
Febrer	419.156,41	760.280,41	438.461,10	901.635,30	553.219,74	1.105.959,52	26,2%	22,7%	32,0%	45,5%
Març	517.089,49	1.277.369,90	468.170,15	1.369.805,45	539.626,48	1.645.586,00	15,3%	20,1%	4,4%	28,8%
Abril	449.892,76	1.727.262,66	505.399,40	1.875.204,85	611.664,83	2.257.250,83	21,0%	20,4%	36,0%	30,7%
Maig	544.237,41	2.271.500,07	539.414,25	2.414.619,10	691.979,46	2.949.230,29	28,3%	22,1%	27,1%	29,8%
Juny	556.232,68	2.827.732,75	516.429,76	2.931.048,86	817.056,19	3.766.286,48	58,2%	28,5%	46,9%	33,2%
Juliol	674.431,24	3.502.163,99	775.043,92	3.706.092,78	883.678,50	4.649.964,98	14,0%	25,5%	31,0%	32,8%
Agost	648.152,11	4.150.316,10	580.499,96	4.286.592,74	924.786,67	5.574.751,65	59,3%	30,1%	42,7%	34,3%
Setembre	491.545,52	4.641.861,62	527.542,71	4.814.135,45	751.709,10	6.326.460,75	42,5%	31,4%	52,9%	36,3%
Octubre	432.348,59	5.074.210,21	540.113,09	5.354.248,54						
Novembre	533.415,35	5.607.625,56	506.546,13	5.860.794,67						
Desembre	455.984,11	6.063.609,67	496.043,89	6.356.838,56						

INGRESSOS PER IMPORTACIONS DE TABAC (CODI 24) en euros										
MES	REALITZAT 11	ACUMULAT 11	REALITZAT 12	ACUMULAT 12	REALITZAT 13	ACUMULAT 13	% S. REAL 12	% S. AC 12	% S. REAL 11	% S. AC 11
Gener	6.340.981,28	6.340.981,28	9.954.787,21	9.954.787,21	4.004.080,87	4.004.080,87	-59,8%	-59,8%	-36,9%	-36,9%
Febrer	10.238.772,59	16.579.753,87	8.260.689,30	18.215.476,51	3.982.203,55	7.986.284,42	-51,8%	-56,2%	-61,1%	-51,8%
Març	1.988.975,23	18.568.729,10	7.815.268,06	26.030.744,57	7.931.273,87	15.917.558,29	1,5%	-38,9%	298,8%	-14,3%
Abril	5.012.255,76	23.580.984,86	27.304.827,87	53.335.572,44	12.914.717,58	28.832.275,87	-52,7%	-45,9%	157,7%	22,3%
Maig	9.662.992,10	33.243.976,96	1.894.395,98	55.229.968,42	20.309.728,36	49.142.004,23	972,1%	-11,0%	110,2%	47,8%
Juny	16.776.386,22	50.020.363,18	3.769.791,25	58.999.759,67	2.377.000,28	51.519.004,51	-36,9%	-12,7%	-85,8%	3,0%
Juliol	393.401,20	50.413.764,38	8.872.055,30	67.871.814,97	18.230.714,62	69.749.719,13	105,5%	2,8%	4534,1%	38,4%
Agost	458.442,55	50.872.206,93	9.355.136,16	77.226.951,13	3.287.394,99	73.037.114,12	-64,9%	-5,4%	617,1%	43,6%
Setembre	2.039.845,16	52.912.052,09	14.914.417,00	92.141.368,13	8.413.569,89	81.450.684,01	-43,6%	-11,6%	312,5%	53,9%
Octubre	2.856.244,21	55.768.296,30	1.359.541,03	93.500.909,16						
Novembre	4.470.286,91	60.238.583,21	1.190.504,22	94.691.413,38						
Desembre	5.928.959,44	66.167.542,65	6.253.055,63	100.944.469,01						

INGRESSOS PER IMPORTACIONS DE COMBUSTIBLES MINERALS (CODI 27) en euros										
MES	REALITZAT 11	ACUMULAT 11	REALITZAT 12	ACUMULAT 12	REALITZAT 13	ACUMULAT 13	% S. REAL 12	% S. AC 12	% S. REAL 11	% S. AC 11
Gener	4.457.346,73	4.457.346,73	4.375.162,13	4.375.162,13	4.757.743,28	4.757.743,28	8,7%	8,7%	6,7%	6,7%
Febrer	4.548.003,91	9.005.350,64	4.447.755,17	8.822.917,30	3.736.275,03	8.494.018,31	-16,0%	-3,7%	-17,8%	-5,7%
Març	4.811.787,71	13.817.138,35	4.853.744,26	13.676.661,56	4.476.647,16	12.970.665,47	-7,8%	-5,2%	-7,0%	-6,1%
Abril	4.204.686,06	18.021.824,41	4.119.568,46	17.796.230,02	3.894.546,64	16.865.212,11	-5,5%	-5,2%	-7,4%	-6,4%
Maig	3.607.985,08	21.629.809,49	3.837.633,42	21.633.863,44	3.734.609,62	20.599.821,73	-2,7%	-4,8%	3,5%	-4,8%
Juny	3.865.322,21	25.495.131,70	3.481.123,70	25.114.987,14	3.375.916,47	23.975.738,20	-3,0%	-4,5%	-12,7%	-6,0%
Juliol	4.340.489,36	29.835.621,06	4.389.214,65	29.504.201,79	4.376.646,72	28.352.384,92	-0,3%	-3,9%	0,8%	-5,0%
Agost	5.270.077,39	35.105.698,45	5.555.854,16	35.060.055,95	5.504.526,31	33.856.911,23	-0,9%	-3,4%	4,4%	-3,6%
Setembre	4.213.556,03	39.319.254,48	4.069.966,09	39.130.022,04	3.761.564,85	37.618.476,08	-7,6%	-3,9%	-10,7%	-4,3%
Octubre	4.307.180,33	43.626.434,81	4.620.518,50	43.750.540,54						
Novembre	4.037.124,98	47.663.559,79	4.063.637,87	47.814.178,41						
Desembre	4.768.208,73	52.431.768,52	4.645.543,11	52.459.721,52						

INGRESSOS PER IMPORTACIONS D'ALTRES MERCADERIES en euros										
MES	REALITZAT 11	ACUMULAT 11	REALITZAT 12	ACUMULAT 12	REALITZAT 13	ACUMULAT 13	% S. REAL 12	% S. AC 12	% S. REAL 11	% S. AC 11
Gener	3.181.617,33	3.181.617,33	3.037.923,56	3.037.923,56	2.813.933,70	2.813.933,70	-7,4%	-7,4%	-11,6%	-11,6%
Febrer	3.665.977,44	6.847.594,77	3.366.691,82	6.404.615,38	2.603.089,16	5.417.022,86	-22,7%	-15,4%	-29,0%	-20,9%
Març	4.136.662,26	10.984.257,03	3.582.777,52	9.987.392,90	2.925.982,28	8.343.005,14	-18,3%	-16,5%	-29,3%	-24,0%
Abril	3.418.664,97	14.402.922,00	3.001.724,00	12.989.116,90	2.445.415,03	10.788.420,17	-18,5%	-16,9%	-28,5%	-25,1%
Maig	3.214.006,49	17.616.928,49	2.935.878,34	15.924.995,24	2.482.004,72	13.270.424,89	-15,5%	-16,7%	-22,8%	-24,7%
Juny	3.967.815,93	21.584.744,42	3.449.944,07	19.374.939,31	2.983.099,33	16.253.524,22	-13,5%	-16,1%	-24,8%	-24,7%
Juliol	4.033.183,72	25.617.928,14	3.834.018,37	23.208.957,68	3.603.321,28	19.856.845,50	-6,0%	-14,4%	-10,7%	-22,5%
Agost	3.693.626,69	29.311.554,83	3.337.245,65	26.546.203,33	2.831.030,62	22.687.876,12	-15,2%	-14,5%	-23,4%	-22,6%
Setembre	4.062.336,74	33.373.891,57	3.439.522,66	29.985.725,99	3.199.055,23	25.886.931,35	-7,0%	-13,7%	-21,3%	-22,4%
Octubre	4.186.600,56	37.560.492,13	4.158.965,92	34.144.691,91						
Novembre	4.691.355,75	42.251.847,88	3.876.477,59	38.021.169,50						
Desembre	4.010.763,86	46.262.611,74	3.424.868,03	41.446.037,53						

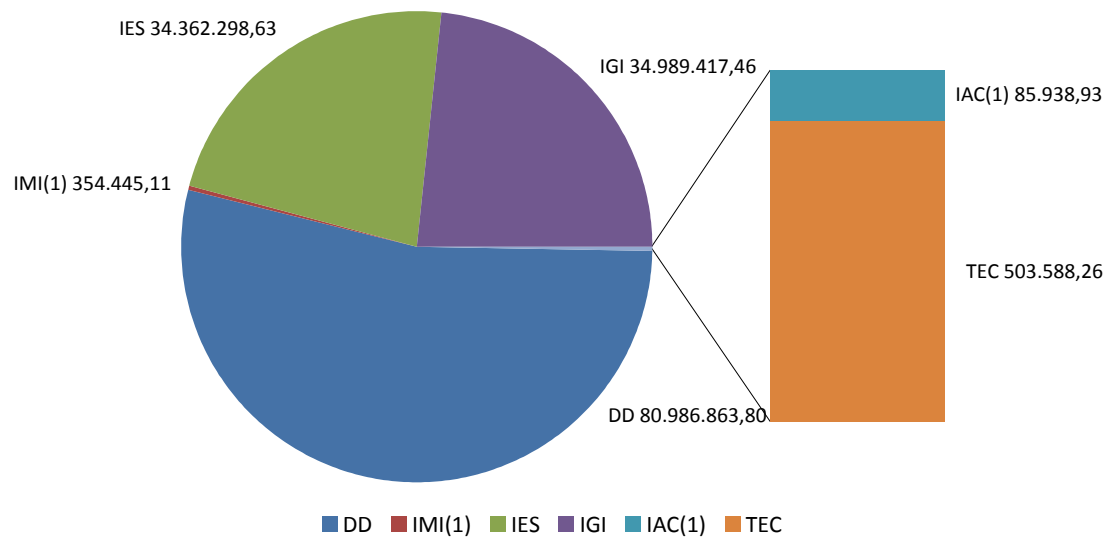
Ingressos per capitols														
Cap	Descripció	Gener	Febrer	Març	Abril	Mai	Juny	Juliol	Agost	Setembre	Octubre	Novembre	Desembre	Total
01	Animals vius	11,60	127,98	157,96	177,58	298,95	1.434,83	171,54	194,90	235,01				2.810,35
02	Carns i despulls comest.	47.352,75	40.925,76	44.663,74	33.505,87	33.576,56	31.937,46	41.060,53	46.414,85	36.022,68				355.460,20
03	Peixos, crustacis i mol.luscs	19.572,88	15.058,87	18.249,80	15.182,97	14.432,27	13.049,07	15.113,99	16.649,09	16.112,96				143.421,90
04	Llet,prod.làctics: mel natural,ous	64.013,10	61.354,25	62.924,63	51.533,81	49.810,35	43.909,96	59.532,58	63.854,11	44.736,24				501.669,03
05	Altres prod. origen animal	413,15	158,01	369,27	81,48	108,60	236,97	262,07	0,00	157,96				1.787,51
06	Plantans vives i prod. per la flori.	883,57	1.510,80	1.667,49	3.942,63	7.135,09	2.803,60	1.300,58	836,98	1.681,40				21.762,14
07	Llegums,plantans,arrels i tubérculs	20.155,91	18.296,29	18.636,91	17.661,29	15.773,41	13.681,56	15.198,28	15.320,79	13.175,64				147.900,08
08	Fruits	8.809,57	9.027,08	8.682,06	8.586,22	8.628,43	9.425,43	9.037,93	8.750,82	7.701,55				78.649,09
09	Cafè, té, mate i espècies	18.110,10	8.806,67	15.777,08	6.806,05	9.208,96	13.705,19	13.210,31	13.718,01	16.866,80				116.209,17
10	Cereals	1.018,19	437,78	273,76	883,84	388,57	359,11	705,51	1.160,13	591,40				5.818,29
11	Productes a base de farina	450,88	1.643,90	1.708,47	1.326,30	1.174,41	1.204,03	1.106,21	1.421,94	1.088,64				11.124,78
12	Llavors,oleaginoses,plant ind i med	987,44	614,53	1.056,83	961,58	772,11	979,72	741,49	982,42	897,18				7.993,30
13	Gomes, resines, succs i extractes	190,41	149,34	352,53	148,07	192,12	88,29	176,79	67,34	128,29				1.493,18
14	Materies per entrenar, altres d'origen veg	0,00	1,48	4,96	260,78	10,79	10,79	2,21	9,44	0,00				300,45
15	Greixos i olis (animals i vegetals)	13.328,14	14.037,99	11.785,09	10.339,36	8.458,66	7.127,40	13.947,88	12.959,33	13.432,33				105.416,18
16	Preparats de carn i peix	40.014,82	35.017,39	39.050,81	30.002,40	32.752,94	29.794,54	42.040,79	44.735,43	32.364,53				325.773,65
17	Sucre i dolços	14.260,30	11.678,35	13.060,98	18.198,35	13.764,45	15.167,08	22.202,36	16.571,44	15.968,15				140.871,46
18	Cacau i els seus preparats	18.756,60	16.853,25	32.112,73	21.152,50	9.476,18	15.065,13	27.483,29	15.358,17	21.648,47				177.906,32
19	Prep.a base de cereals:prod pastis.	51.268,49	40.904,68	47.575,49	35.772,15	37.784,05	35.338,90	40.275,45	37.598,45	37.850,43				364.368,09
20	Prep. alimentaris amb vegetals	22.131,00	21.214,42	21.435,82	20.091,20	18.199,52	16.390,98	25.114,34	22.350,76	19.961,59				186.889,63
21	Preparats alimentaris diversos	65.247,95	60.655,68	67.131,87	50.156,45	54.335,89	52.368,08	65.971,26	60.954,02	53.688,49				530.509,69
22	Begudes,líquids alcohòlics i vinagre	552.739,78	553.219,74	539.626,48	611.664,83	691.979,46	817.056,19	883.678,50	924.786,67	751.709,10				6.326.460,75
23	Residus i deixalles;aliments prep. ani.	7.633,42	5.641,54	9.037,69	7.248,58	8.143,41	7.938,71	9.028,24	8.401,52	7.202,02				70.275,13
24	Tabacs i succedanis de tabac fabricats	4.004.080,87	3.982.203,55	7.931.273,87	12.914.717,58	20.309.728,36	2.377.000,28	18.230.714,62	3.287.394,99	8.413.569,89				81.450.684,01
25	Sal,terres i pedres:guix,calc i cim.	10.847,83	11.413,03	12.650,74	16.232,27	15.182,37	14.206,20	17.912,71	17.335,37	10.174,35				125.954,87
26	Minerals, escories i cendres	7,52	45,60	13,48	30,10	67,72	7,52	68,02	30,10	4,50				274,56
27	Combustibles,matèries bituminoses	4.757.743,28	3.736.275,03	4.476.647,16	3.894.546,64	3.734.609,62	3.375.916,47	4.376.646,72	5.504.526,31	3.761.564,85				37.618.476,08
28	Prod. químics inorgànics	2.984,91	2.805,96	2.445,10	2.053,77	2.503,20	1.316,83	3.013,12	2.613,48	2.149,31				21.885,68
29	Prod. químics orgànics	2.321,28	2.351,87	1.999,44	1.178,58	4.419,50	1.358,95	2.467,84	2.938,93	2.557,05				21.593,44
30	Productes farmacèutics	117.679,18	109.433,97	125.371,01	106.862,93	114.287,16	102.410,11	95.052,04	85.364,20	107.191,05				963.651,65
31	Adobs	57,55	50,87	1.472,60	4.799,07	3.402,86	1.548,72	1.816,94	393,07	365,16				13.906,84
32	Pintures i productes colorants	19.292,63	19.445,59	21.680,25	23.966,39	26.122,68	18.481,28	22.202,65	15.857,15	21.011,18				188.059,80
33	Perfumeria i cosmètics	195.209,07	247.181,73	292.954,45	217.607,26	220.588,32	308.236,31	466.701,00	204.355,90	228.109,07				2.380.943,11
34	Sabons,productes de neteja i ceres	48.081,03	42.245,04	39.250,30	51.105,51	49.422,72	43.739,86	53.185,34	38.136,04	53.036,58				418.202,42
35	Matèries albuminoides i coles	1.427,22	851,69	1.264,87	1.881,41	1.414,68	1.361,72	1.871,41		1.490,24				12.386,31
36	Pòlvora, explosius, pirotècnia	1.095,01	1.412,36	467,84	650,39	491,16	3.091,38	1.200,60		796,71				9.725,66
37	Prod.fotogràfics i cinematogràfics	1.818,04	1.121,61	1.022,15	927,00	1.286,44	1.906,83	1.577,12	1.867,83	1.704,61				13.231,63
38	Prod.divers de la indústria química	12.381,11	12.169,27	13.844,30	13.949,89	17.397,78	16.540,63	18.525,23	16.636,09	18.507,58				139.951,88
39	Matèr. plàstiques i obres de plàstic	34.754,37	51.883,39	47.532,10	43.260,54	50.853,00	63.095,92	81.578,54	48.503,76	62.639,71				484.101,33
40	Cautxú i articles de cautxú	29.724,69	29.417,11	38.994,72	34.881,16	45.852,46	31.719,81	46.422,62	36.045,78	47.568,25				340.626,60
41	Pells (en brut) i cuirs	0,00	3,38	4,22	74,82	0,00	0,00	124,62	0,00	0,00				207,04
42	Objectes de cuir	59.298,84	50.847,37	54.059,72	39.678,54	40.639,40	61.376,77	75.018,60	66.782,41	61.127,15				508.828,80
43	Pelleteria i confec. pell fictícia	632,78	1.360,18	170,04	132,27	426,27	2.311,20	7.386,54	3.058,25	2.803,53				18.281,06
44	Fusta,carbó vegetal i obres de fusta	19.329,20	14.054,42	17.160,28	23.653,21	20.335,00	28.781,86	39.509,70	14.240,46	22.210,42				199.274,55
45	Suros i articles de suro	9,32	7,94	14,09	113,33	76,88	71,35	20,36	0,00	100,48				413,75
46	Articles d'espert. i cistelleria	142,49	56,12	112,60	194,21	231,01	641,30	53,11	609,43	62,01				2.102,28
47	Matèries per fabricació de paper	1.390,00	12,56	18,23	0,00	0,00	21,24	6,22	0,00	228,94				1.677,19
48	Manuf pasta cel.lulosa, paper i cartró	60.187,44	62.432,49	67.037,60	58.822,86	56.439,96	58.044,19	71.823,23	43.567,49	46.012,69				524.367,95
49	Articles de llibreria i arts gràfiques	18.862,28	11.107,18	11.561,76	13.866,35	13.038,70	20.004,32	14.888,82	8.708,64	10.051,60				122.089,65
50	Seda	0,00	0,00	157,24	81,90	63,15	0,00	0,00	0,00	239,09				541,38

Ingressos per capitols														
Cap	Descripció	Gener	Febrer	Març	Abril	Maij	Juny	Juliol	Agost	Setembre	Octubre	Novembre	Desembre	Total
51	Llana, pèls i crins	223,32	270,69	355,47	146,33	266,20	174,37	429,53	68,42	166,25				2.100,58
52	Cotó	117,32	559,94	596,02	607,69	368,69	1.028,89	277,77	112,18	370,61				4.039,11
53	Altres fibres tèxtils vegetals	1,35	11,19	83,87	140,22	33,73	32,81	10,49	23,83	54,60				392,09
54	Filaments sintètics o artificials	273,07	1.408,91	568,76	1.286,97	1.309,73	1.246,42	1.114,38	953,50	314,40				8.476,14
55	Fibres sintètiques o artificials	4.994,85	3.602,36	7.905,72	3.337,60	7.408,94	7.814,20	4.136,82	1.377,23	9.608,14				50.185,86
56	Buates, feltres i no teixits	3.821,99	3.472,95	5.535,82	6.495,09	3.839,55	2.309,16	3.672,14	5.369,57	3.464,94				37.981,21
57	Catifes i altres revest.mat.tèxtils	846,89	387,12	820,22	1.015,16	748,36	909,75	2.687,77	353,20	748,87				8.517,34
58	Teixits especials	776,20	870,70	514,11	905,42	371,24	371,13	489,77	439,63	757,28				5.495,48
59	Articles tècnics tèxtils	148,90	418,58	171,68	3.674,82	293,70	198,35	148,54	446,81	349,22				5.850,60
60	Gèneres de punt	44,23	16,97	37,80	58,59	327,83	135,08	247,31	51,17	293,09				1.212,07
61	Vestits i acce. del vestit, gènere de punt	136.559,32	102.670,98	109.916,99	63.832,28	65.221,03	92.424,66	154.579,56	165.754,94	172.057,65				1.063.017,41
62	Vestits i acce. del vestit, no gènere punt	246.313,93	236.306,72	219.846,69	133.610,60	121.293,40	168.833,09	266.301,67	322.579,51	335.960,71				2.051.046,32
63	Altres art. teixits confec.	71.386,94	15.326,47	16.968,20	14.394,08	13.491,39	36.891,91	34.004,57	64.462,91	19.499,59				286.426,06
64	Calçats	106.979,93	110.460,93	109.486,93	63.665,69	48.440,53	77.595,41	134.751,67	128.656,55	141.728,79				921.766,43
65	Capells i parts de capells	8.813,34	11.206,39	16.018,18	16.263,45	15.447,93	15.351,69	24.897,43	20.027,66	16.348,30				144.374,37
66	Paraigües	168,84	1.074,28	805,60	2.060,91	991,54	2.171,61	1.983,98	1.376,36	8.244,77				18.877,89
67	Flors artificials,objec. a base de cabells	122,56	516,10	612,13	493,09	256,04	161,04	991,65	39,25	415,94				3.607,80
68	Productes de pedra,guix i ciment	9.775,66	8.264,93	10.154,19	14.625,83	17.765,48	15.587,16	20.865,96	8.624,00	13.822,59				119.485,80
69	Productes ceràmics	11.538,29	10.517,38	12.982,52	11.849,57	13.054,81	15.514,69	21.325,44	8.631,30	18.301,46				123.715,46
70	Vidre i articles de vidre	10.852,20	8.486,82	11.279,14	9.219,02	13.233,47	15.203,01	16.596,90	11.044,43	18.981,17				114.896,16
71	Perles,pedres,met.preciosos,monedes	49.000,06	33.331,88	34.563,84	31.863,25	47.713,33	42.308,26	48.804,33	24.259,98	23.429,92				335.274,85
72	Ferro, fosa i acer	7.427,14	6.768,37	6.260,53	8.513,15	9.022,53	9.033,41	11.224,44	7.657,11	8.094,12				74.000,80
73	Productes de ferro, fosa i acer	31.918,62	61.536,27	37.643,73	52.100,55	56.411,05	87.551,98	78.172,62	53.634,13	58.856,21				517.825,16
74	Coure i productes de coure	679,56	741,43	645,46	1.083,82	1.534,43	823,81	645,93	525,78	1.171,63				7.851,85
75	Níquel i productes de níquel	0,00	0,00	0,00	0,00	0,00	0,00	0,00	0,00	0,00				0,00
76	Alumini i productes d'alumini	13.865,82	22.646,36	13.959,62	12.628,97	14.211,70	15.517,88	25.005,58	13.573,39	24.669,65				156.078,97
78	Plom i productes de plom	0,00	0,00	0,00	0,00	32,48	0,00	0,00	0,00	0,00				32,48
79	Zinc i productes de zinc	200,13	109,23	240,33	43,19	107,20	591,21	143,42	26,36	224,66				1.685,73
80	Estany i productes d'estany	5,99	37,81	0,00	0,00	0,95	9,80	0,81	0,00	12,71				68,07
81	Altres metalls comuns	0,63	357,85	28,31	55,87	309,85	290,23	667,69	0,00	0,00				1.710,43
82	Quinçalleria i eines	10.487,06	14.131,94	12.196,98	13.343,87	16.860,93	13.586,50	18.695,99	22.237,28	18.059,10				139.599,65
83	Productes diversos fets de metalls comi	12.161,43	10.233,91	12.971,07	10.822,05	13.045,28	11.363,31	16.114,14	8.552,04	12.427,22				107.690,45
84	Calderes,màquines, aparells mecànics	221.009,32	141.971,04	175.483,94	142.163,62	151.303,90	327.006,23	224.866,54	177.131,22	265.760,74				1.826.696,55
85	Màquines i aparells elèctrics	251.404,36	224.957,49	377.942,58	326.249,83	272.292,77	274.920,07	336.325,28	301.764,55	323.511,72				2.689.368,65
86	Vehicles i material ferroviari...	3.712,34	457,65	0,00	140,78	1.221,12	1.231,46	179,71	84,76	102,10				7.129,92
87	Vehicles automòbils, tractors, bicicletes	290.624,70	237.036,68	299.163,74	251.148,84	284.159,67	289.896,68	338.463,02	202.256,12	286.542,66				2.479.292,11
88	Navegació aèria o espacial	137,98	211,83	1.317,80	174,84	288,08	7,51	267,82	179,01	47,54				2.632,41
89	Navegació marítima o fluvial	0,00	0,00	1.016,53	33,53	26,73	20.178,32	10.800,00	12.259,89	0,00				44.315,00
90	Instru. d'òptica, foto, cine, mèdics	56.804,56	62.799,82	74.078,11	70.161,60	81.824,78	78.306,40	105.979,97	64.653,79	79.453,17				674.062,20
91	Rellotgeria	72.277,47	93.140,65	67.166,67	63.371,01	72.212,72	82.368,67	97.313,00	74.048,71	73.862,31				695.761,21
92	Instrumentes de música	1.376,32	2.557,87	2.586,92	1.550,50	2.017,36	1.042,88	1.240,62	2.772,28	3.539,69				18.684,44
93	Armes i municions	1.734,61	2.223,83	4.435,60	4.178,15	5.639,81	4.638,89	2.307,18	6.782,82	8.306,23				40.247,12
94	Mobles,mobiliari mèdico-quirúrgic	70.293,22	67.695,08	53.810,17	65.557,63	57.347,85	70.056,65	100.248,03	44.251,95	63.089,00				592.349,58
95	Joguines,jocs i esports	41.525,14	42.001,04	45.780,52	36.215,49	37.756,19	37.473,23	39.273,81	57.943,78	89.351,67				427.320,87
96	Productes diversos	11.331,46	25.626,44	12.211,26	13.565,93	20.132,77	38.664,20	28.448,33	15.466,39	19.177,22				184.624,00
97	Objec. d'art,col.lecció o antiguitat	52,59	777,66	712,93	2.742,93	3.376,15	29.884,89	2.446,21	3.595,73	36.178,22				79.767,31
98	Productes diversos	0,00	0,00	0,00	0,00	0,00	0,00	0,00	0,00	0,00				0,00
99	Altres	0,00	59,85	130,50	0,00	23,36	86.415,91	63,45	283,50	46,35				708,31
<b>Total</b>		<b>12.128.497,63</b>	<b>10.874.787,48</b>	<b>15.873.529,79</b>	<b>19.866.344,08</b>	<b>27.218.322,16</b>	<b>9.553.072,27</b>	<b>27.094.361,12</b>	<b>12.547.738,59</b>	<b>16.125.899,07</b>				<b>151.282.552,19</b>

Ingressos per tipus d'impost							
Mesos	DD	IMI <sup>(1)</sup>	IES	IGI	IAC <sup>(1)</sup>	TEC	Total
Gener	4.213.734,63	332.025,83	3.995.893,80	3.462.514,01	81.532,10	42.797,26	12.128.497,63
Febrer	4.207.393,32	0,00	3.252.689,70	3.377.116,98	0,00	37.587,48	10.874.787,48
Març	7.860.931,07	21.504,26	3.986.416,76	3.950.787,61	4.223,84	49.666,25	15.873.529,79
Abril	12.467.403,86	281,86	3.650.476,50	3.729.240,88	56,37	18.884,61	19.866.344,08
Maig	19.388.437,68	0,00	3.690.273,29	4.097.044,83	0,00	42.566,36	27.218.322,16
Juny	2.788.243,30	633,16	3.096.229,91	3.604.404,41	126,62	63.434,87	9.553.072,27
Juliol	17.783.242,50	0,00	4.239.213,38	4.991.475,95	0,00	80.429,29	27.094.361,12
Agost	3.814.322,93	0,00	4.972.043,37	3.664.196,47	0,00	97.175,82	12.547.738,59
Setembre	8.463.154,51	0,00	3.479.061,92	4.112.636,32	0,00	71.046,32	16.125.899,07
Octubre							
Novembre							
Desembre							
<b>Total</b>	<b>80.986.863,80</b>	<b>354.445,11</b>	<b>34.362.298,63</b>	<b>34.989.417,46</b>	<b>85.938,93</b>	<b>503.588,26</b>	<b>151.282.552,19</b>

<sup>(1)</sup> Regularitzacions d'anys anteriors

**Ingressos acumulats per tipus d'impost**



Recaptació IGI			
Mesos	IGI 1,00 %	IGI 4,5%	Total
Gener	160.880,01	3.301.634,00	3.462.514,01
Febrer	153.400,85	3.223.716,13	3.377.116,98
Març	173.773,61	3.777.014,00	3.950.787,61
Abril	144.689,03	3.584.551,85	3.729.240,88
Maig	135.868,28	3.961.176,55	4.097.044,83
Juny	134.719,26	3.469.685,15	3.604.404,41
Juliol	171.773,08	4.819.702,87	4.991.475,95
Agost	166.392,85	3.497.803,62	3.664.196,47
Setembre	141.772,39	3.970.863,93	4.112.636,32
Octubre			
Novembre			
Desembre			
<b>Total</b>	<b>1.383.269,36</b>	<b>33.606.148,10</b>	<b>34.989.417,46</b>

