



Govern d'Andorra

---

# SITUACIÓ DELS INGRESSOS PER IMPORTACIONS

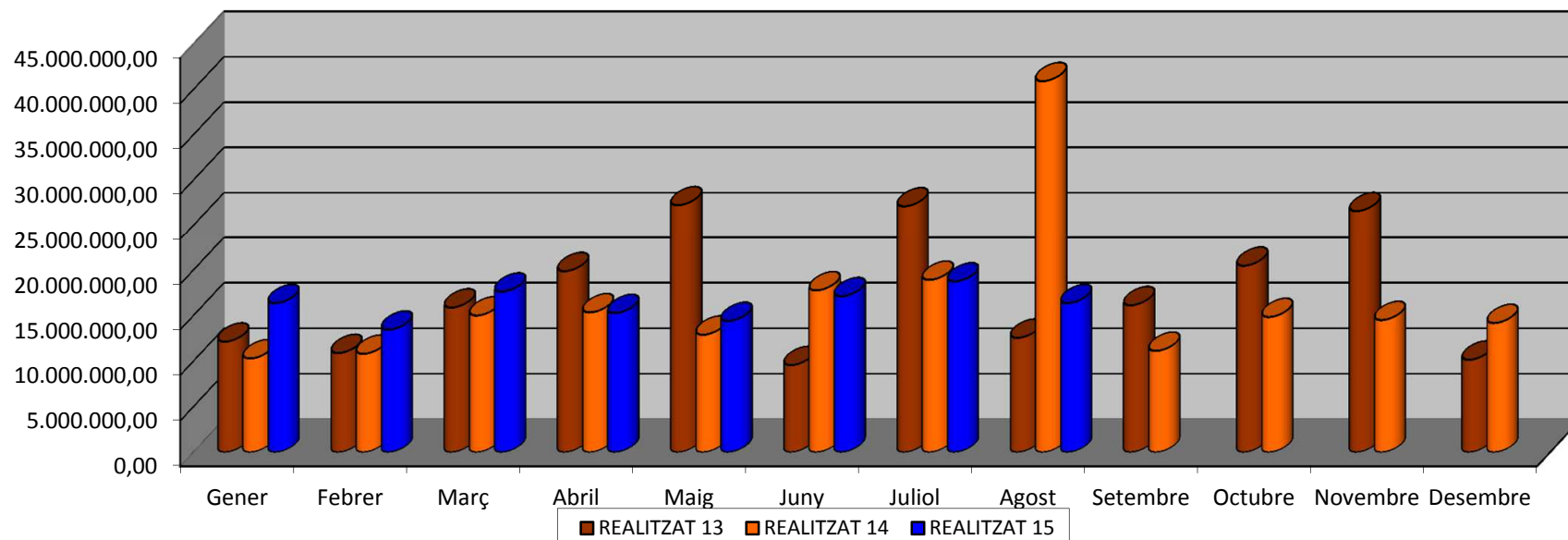
## Agost 2015

Ministeri de Finances  
Escaldes - Engordany, Agost del 2015

---

INGRESSOS DUANA IMPORTS NETS INGRESSATS en euros										
MES	REALITZAT 13	ACUMULAT 13	REALITZAT 14	ACUMULAT 14	REALITZAT 15	ACUMULAT 15	% S. REAL 14	% S. AC 14	% S. REAL 13	% S. AC 13
Gener	12.128.497,63	12.128.497,63	10.278.925,58	10.278.925,58	16.351.625,67	16.351.625,67	59,1%	59,1%	34,8%	34,8%
Febrer	10.874.787,48	23.003.285,11	10.792.126,14	21.071.051,72	13.443.071,77	29.794.697,44	24,6%	41,4%	23,6%	29,5%
Març	15.873.529,79	38.876.814,90	14.989.741,62	36.060.793,34	17.616.476,26	47.411.173,70	17,5%	31,5%	11,0%	22,0%
Abril	19.866.344,08	58.743.158,98	15.336.375,55	51.397.168,89	15.259.336,64	62.670.510,34	-0,5%	21,9%	-23,2%	6,7%
Maig	27.218.322,16	85.961.481,14	12.887.654,09	64.284.822,98	14.391.702,91	77.062.213,25	11,7%	19,9%	-47,1%	-10,4%
Juny	9.553.072,27	95.514.553,41	17.756.259,48	82.041.082,46	17.115.092,92	94.177.306,17	-3,6%	14,8%	79,2%	-1,4%
Juliol	27.094.361,12	122.608.914,53	18.913.266,71	100.954.349,17	18.728.413,43	112.905.719,60	-1,0%	11,8%	-30,9%	-7,9%
Agost	12.547.738,59	135.156.653,12	40.903.786,40	141.858.135,57	16.351.698,11	129.257.417,71	-60,0%	-8,9%	30,3%	-4,4%
Setembre	16.125.899,07	151.282.552,19	11.113.283,25	152.971.418,82						
Octubre	20.460.037,44	171.742.589,63	14.825.617,27	167.797.036,09						
Novembre	26.566.095,45	198.308.685,08	14.493.281,18	182.290.317,27						
Desembre	10.138.515,75	208.447.200,83	14.168.173,05	196.458.490,32						

Ingressos mensuals



INGRESSOS PER TAXES D'IMPORTACIONS DE BEGUDES (CODI 22) en euros										
MES	REALITZAT 13	ACUMULAT 13	REALITZAT 14	ACUMULAT 14	REALITZAT 15	ACUMULAT 15	% S. REAL 14	% S. AC 14	% S. REAL 13	% S. AC 13
Gener	552.739,78	552.739,78	654.304,02	654.304,02	612.115,82	612.115,82	-6,4%	-6,4%	10,7%	10,7%
Febrer	553.219,74	1.105.959,52	617.066,88	1.271.370,90	631.642,39	1.243.758,21	2,4%	-2,2%	14,2%	12,5%
Març	539.626,48	1.645.586,00	656.698,40	1.928.069,30	722.033,81	1.965.792,02	9,9%	2,0%	33,8%	19,5%
Abril	611.664,83	2.257.250,83	611.402,46	2.539.471,76	615.071,58	2.580.863,60	0,6%	1,6%	0,6%	14,3%
Maig	691.979,46	2.949.230,29	783.946,89	3.323.418,65	779.065,13	3.359.928,73	-0,6%	1,1%	12,6%	13,9%
Juny	817.056,19	3.766.286,48	792.095,05	4.115.513,70	1.030.361,00	4.390.289,73	30,1%	6,7%	26,1%	16,6%
Juliol	883.678,50	4.649.964,98	1.050.529,85	5.166.043,55	924.907,90	5.315.197,63	-12,0%	2,9%	4,7%	14,3%
Agost	924.786,67	5.574.751,65	843.401,08	6.009.444,63	845.852,71	6.161.050,34	0,3%	2,5%	-8,5%	10,5%
Setembre	751.709,10	6.326.460,75	768.573,45	6.778.018,08						
Octubre	591.365,70	6.917.826,45	682.006,01	7.460.024,09						
Novembre	678.462,08	7.596.288,53	694.954,23	8.154.978,32						
Desembre	682.961,37	8.279.249,90	753.985,04	8.908.963,36						

INGRESSOS PER TAXES D'IMPORTACIONS DE TABAC (CODI 24) en euros										
MES	REALITZAT 13	ACUMULAT 13	REALITZAT 14	ACUMULAT 14	REALITZAT 15	ACUMULAT 15	% S. REAL 14	% S. AC 14	% S. REAL 13	% S. AC 13
Gener	4.004.080,87	4.004.080,87	2.520.197,61	2.520.197,61	8.678.643,85	8.678.643,85	244,4%	244,4%	116,7%	116,7%
Febrer	3.982.203,55	7.986.284,42	2.974.003,46	5.494.201,07	6.427.189,67	15.105.833,52	116,1%	174,9%	61,4%	89,1%
Març	7.931.273,87	15.917.558,29	7.154.302,57	12.648.503,64	9.591.242,92	24.697.076,44	34,1%	95,3%	20,9%	55,2%
Abril	12.914.717,58	28.832.275,87	8.267.060,56	20.915.564,20	8.058.382,78	32.755.459,22	-2,5%	56,6%	-37,6%	13,6%
Maig	20.309.728,36	49.142.004,23	5.987.085,40	26.902.649,60	7.864.111,03	40.619.570,25	31,4%	51,0%	-61,3%	-17,3%
Juny	2.377.000,28	51.519.004,51	10.173.189,64	37.075.839,24	9.660.563,46	50.280.133,71	-5,0%	35,6%	306,4%	-2,4%
Juliol	18.230.714,62	69.749.719,13	9.727.544,22	46.803.383,46	9.343.372,94	59.623.506,65	-3,9%	27,4%	-48,7%	-14,5%
Agost	3.287.394,99	73.037.114,12	32.186.303,03	78.989.686,49	7.742.472,96	67.365.979,61	-75,9%	-14,7%	135,5%	-7,8%
Setembre	8.413.569,89	81.450.684,01	3.013.291,47	82.002.977,96						
Octubre	11.864.855,57	93.315.539,58	6.056.843,05	88.059.821,01						
Novembre	18.938.978,57	112.254.518,15	6.647.900,78	94.707.721,79						
Desembre	1.442.631,92	113.697.150,07	5.281.160,93	99.988.882,72						

INGRESSOS PER TAXES D'IMPORTACIONS DE COMBUSTIBLES MINERALS (CODI 27) en euros										
MES	REALITZAT 13	ACUMULAT 13	REALITZAT 14	ACUMULAT 14	REALITZAT 15	ACUMULAT 15	% S. REAL 14	% S. AC 14	% S. REAL 13	% S. AC 13
Gener	4.757.743,28	4.757.743,28	4.251.495,03	4.251.495,03	4.183.557,90	4.183.557,90	-1,6%	-1,6%	-12,1%	-12,1%
Febrer	3.736.275,03	8.494.018,31	4.290.299,02	8.541.794,05	3.695.373,24	7.878.931,14	-13,9%	-7,8%	-1,1%	-7,2%
Març	4.476.647,16	12.970.665,47	4.176.312,77	12.718.106,82	4.072.031,95	11.950.963,09	-2,5%	-6,0%	-9,0%	-7,9%
Abril	3.894.546,64	16.865.212,11	3.729.641,40	16.447.748,22	3.967.438,74	15.918.401,83	6,4%	-3,2%	1,9%	-5,6%
Maig	3.734.609,62	20.599.821,73	3.377.182,22	19.824.930,44	3.223.948,61	19.142.350,44	-4,5%	-3,4%	-13,7%	-7,1%
Juny	3.375.916,47	23.975.738,20	3.638.672,18	23.463.602,62	3.328.725,34	22.471.075,78	-8,5%	-4,2%	-1,4%	-6,3%
Juliol	4.376.646,72	28.352.384,92	4.317.710,34	27.781.312,96	4.539.893,20	27.010.968,98	5,1%	-2,8%	3,7%	-4,7%
Agost	5.504.526,31	33.856.911,23	4.916.877,51	32.698.190,47	4.748.533,82	31.759.502,80	-3,4%	-2,9%	-13,7%	-6,2%
Setembre	3.761.564,85	37.618.476,08	3.899.355,53	36.597.546,00						
Octubre	4.342.190,05	41.960.666,13	4.182.992,94	40.780.538,94						
Novembre	3.531.207,94	45.491.874,07	3.656.397,38	44.436.936,32						
Desembre	4.648.854,38	50.140.728,45	4.615.510,95	49.052.447,27						

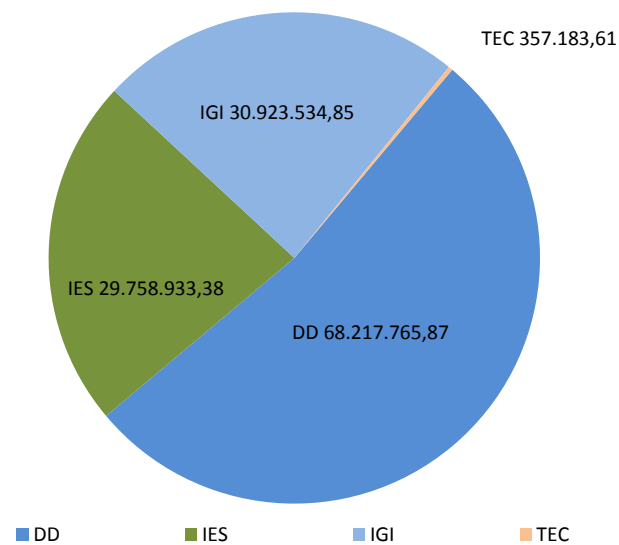
INGRESSOS PER TAXES D'IMPORTACIONS D'ALTRES MERCADERIES en euros										
MES	REALITZAT 13	ACUMULAT 13	REALITZAT 14	ACUMULAT 14	REALITZAT 15	ACUMULAT 15	% S. REAL 14	% S. AC 14	% S. REAL 13	% S. AC 13
Gener	2.813.933,70	2.813.933,70	2.852.928,92	2.852.928,92	2.877.308,10	2.877.308,10	0,9%	0,9%	2,3%	2,3%
Febrer	2.603.089,16	5.417.022,86	2.910.756,78	5.763.685,70	2.688.866,47	5.566.174,57	-7,6%	-3,4%	3,3%	2,8%
Març	2.925.982,28	8.343.005,14	3.002.427,88	8.766.113,58	3.231.167,58	8.797.342,15	7,6%	0,4%	10,4%	5,4%
Abril	2.445.415,03	10.788.420,17	2.728.271,13	11.494.384,71	2.618.443,54	11.415.785,69	-4,0%	-0,7%	7,1%	5,8%
Maig	2.482.004,72	13.270.424,89	2.739.439,58	14.233.824,29	2.524.578,14	13.940.363,83	-7,8%	-2,1%	1,7%	5,0%
Juny	2.983.099,33	16.253.524,22	3.152.302,61	17.386.126,90	3.095.443,12	17.035.806,95	-1,8%	-2,0%	3,8%	4,8%
Juliol	3.603.321,28	19.856.845,50	3.817.482,30	21.203.609,20	3.920.239,39	20.956.046,34	2,7%	-1,2%	8,8%	5,5%
Agost	2.831.030,62	22.687.876,12	2.957.204,78	24.160.813,98	3.014.838,62	23.970.884,96	1,9%	-0,8%	6,5%	5,7%
Setembre	3.199.055,23	25.886.931,35	3.432.062,80	27.592.876,78						
Octubre	3.661.626,12	29.548.557,47	3.903.775,27	31.496.652,05						
Novembre	3.417.446,86	32.966.004,33	3.494.028,79	34.990.680,84						
Desembre	3.364.068,08	36.330.072,41	3.517.516,13	38.508.196,97						

Ingressos per capitols														
Cap	Descripció	Gener	Febrer	Març	Abril	Maig	Juny	Juliol	Agost	Setembre	Octubre	Novembre	Desembre	Total
01	Animals vius	128,46	35,70	165,47	152,17	277,06	145,81	174,64	71,11					1.150,42
02	Carns i despulls comest.	47.917,04	43.746,78	46.826,76	37.820,16	33.160,53	35.056,80	42.772,63	48.193,54					335.494,24
03	Peixos, crustacis i mol.luscs	22.529,35	18.124,71	20.963,32	16.777,59	15.320,20	14.711,97	17.127,24	18.485,33					144.039,71
04	Llet,prod.làctics: mel natural,ous	66.637,94	54.455,20	67.078,82	53.707,24	40.963,38	40.623,40	63.749,57	58.170,84					445.386,39
05	Altres prod. origen animal	155,64	129,20	205,06	65,45	71,97	220,41	250,46	26,93					1.125,12
06	Plantes vives i prod. per la flori.	725,71	1.235,29	1.591,15	4.331,37	6.219,67	2.588,76	1.248,76	795,68					18.736,39
07	Llegums,plantes,arrels i tubérculs	19.605,46	18.605,40	18.986,65	18.714,65	14.921,81	15.067,05	15.102,53	14.945,08					135.948,63
08	Fruits	9.260,94	8.608,70	10.229,27	10.103,01	9.423,51	11.638,01	10.081,37	7.999,53					77.344,34
09	Cafè, té, mate i espècies	13.431,08	7.643,67	7.654,62	10.742,61	10.738,99	11.224,63	18.626,82	10.501,23					90.563,65
10	Cereals	554,75	865,72	862,65	415,83	353,61	903,41	444,59	819,10					5.219,66
11	Productes a base de farina	1.745,48	1.043,04	1.612,77	1.483,73	991,96	1.351,53	1.014,09	1.276,63					10.519,23
12	Llavors,oleaginoses,plant ind i med	444,01	589,23	969,66	554,84	488,79	947,95	507,98	867,71					5.370,17
13	Gomes, resines, suc i extractes	11,94	0,00	68,71	37,99	10,38	16,32	4,40	39,73					189,47
14	Materies per trenar, altres d'origen veg	15,63	0,73	212,85	14,64	10,93	2,66	2,49	11,30					271,23
15	Greixos i olis (animals i vegetals)	9.951,80	9.357,87	14.977,83	9.164,94	11.978,97	7.213,07	17.127,13	19.425,26					99.196,87
16	Preparats de carn i peix	37.680,69	33.364,11	39.052,35	34.544,86	33.551,41	30.546,15	44.535,98	40.927,60					294.203,15
17	Sucres i dolços	9.532,79	12.401,23	11.731,97	14.139,13	11.634,08	18.228,58	17.005,17	12.996,32					107.669,27
18	Cacau i els seus preparats	19.209,39	15.768,03	24.674,20	17.780,40	14.660,97	21.470,11	18.383,88	19.691,35					151.638,33
19	Prep.a base de cereals:prod pastis.	47.842,47	45.898,01	46.050,09	37.499,43	31.001,23	38.244,02	43.223,42	43.216,80					332.975,47
20	Prep. alimentaris amb vegetals	23.806,63	20.954,39	23.634,05	20.381,70	18.595,41	19.858,33	21.629,71	23.822,88					172.683,10
21	Preparats alimentaris diversos	74.088,27	68.571,85	78.120,57	65.811,45	56.088,16	57.543,14	77.510,49	64.679,66					542.413,59
22	Begudes,líquids alcohòlics i vinagre	612.115,82	631.642,39	722.033,81	615.071,58	779.065,13	1.030.361,00	924.907,90	845.852,71					6.161.050,34
23	Residus i deixalles;aliments prep. ani.	7.899,39	6.786,31	8.457,75	10.398,23	7.465,15	8.930,86	9.524,05	8.546,62					68.008,36
24	Tabacs i succedanis de tabac fabricats	8.678.643,85	6.427.189,67	9.591.242,92	8.058.382,78	7.864.111,03	9.660.563,46	9.343.372,94	7.742.472,96					67.365.979,61
25	Sal,terres i pedres:guix,calç i cim.	13.921,87	13.452,77	15.053,26	20.194,37	21.975,80	21.556,81	28.809,95	32.994,83					167.959,66
26	Minerals, escories i cendres	52,67	34,68	22,57	37,62	45,15	37,62	75,24	17,93					323,48
27	Combustibles,matèries bituminoses	4.183.557,90	3.695.373,24	4.072.031,95	3.967.438,74	3.223.948,61	3.328.725,34	4.539.893,20	4.748.533,82					31.759.502,80
28	Prod. químics inorgànics	2.165,46	1.516,48	3.717,23	2.151,77	2.349,29	3.026,99	3.216,18	2.219,95					20.363,35
29	Prod. químics orgànics	2.655,18	2.906,37	2.808,59	1.656,49	2.085,71	2.154,85	1.474,14	1.960,84					17.702,17
30	Productes farmacèutics	48.422,09	46.346,36	52.834,85	55.898,80	50.605,55	50.851,96	43.302,40	43.160,23					391.422,24
31	Adobs	118,44	614,36	1.839,11	4.111,05	3.978,83	1.480,47	2.066,64	501,32					14.710,22
32	Pintures i productes colorants	15.918,84	15.496,88	19.585,64	21.651,01	22.944,09	20.620,69	24.903,75	13.040,71					154.161,61
33	Perfumeria i cosmètics	281.515,54	246.032,13	345.080,04	235.439,12	229.601,70	423.753,94	428.104,17	223.028,77					2.412.555,41
34	Sabons,productes de neteja i ceres	47.410,31	43.596,60	61.515,62	54.766,50	52.133,58	56.038,86	54.859,76	53.271,17					423.592,40
35	Matèries albuminoides i coles	1.453,27	1.728,44	1.560,67	1.336,80	1.647,74	1.720,48	2.822,82	1.594,04					13.864,26
36	Pòlvora, explosius, pirotècnia	620,65	1.299,96	2.412,66	607,21	567,00	3.722,19	1.571,89	1.127,83					11.929,39
37	Prod.fotogràfics i cinematogràfics	3.071,28	2.430,51	3.181,76	2.812,63	2.938,44	2.640,75	4.290,56	1.779,59					23.145,52
38	Prod.divers de la indústria química	17.955,77	15.010,79	20.772,26	18.837,71	17.256,58	21.955,79	25.577,91	12.230,97					149.597,78
39	Matèr. plàstiques i obres de plàstic	45.472,07	51.640,19	59.822,63	59.542,08	60.781,59	71.262,19	75.063,92	57.032,96					480.617,63
40	Cautxú i articles de cautxú	30.414,24	25.874,46	39.786,29	29.725,38	33.936,07	29.435,19	49.798,34	29.479,66					268.449,63
41	Pells (en brut) i cuirs	540,06	76,40	12,63	0,00	0,00	0,98	0,00	0,00					630,07
42	Objectes de cuir	54.474,88	62.359,92	61.561,96	42.233,34	33.255,32	51.076,15	91.563,96	65.216,39					461.741,92
43	Pelleteria i confec. pell fictícia	1.363,44	1.220,83	10,35	2,25	1,51	122,76	4.831,74	2.665,28					10.218,16
44	Fusta,carbó vegetal i obres de fusta	20.296,36	22.283,75	26.198,00	25.851,80	24.308,17	34.696,59	31.571,03	18.865,54					204.071,24
45	Suro i articles de suro	0,00	28,77	15,46	42,91	471,55	7,34	67,75	71,04					704,82
46	Articles d'espart. i cistelleria	129,18	475,05	145,37	238,62	443,69	2.249,13	3.314,98	133,54					7.129,56
47	Matèries per fabricació de paper	261,64	293,17	198,19	2,03	25,19	431,56	2,54	135,07					1.349,39
48	Manuf pasta cel.lulosa, paper i cartró	54.191,41	56.662,86	59.157,05	56.984,64	55.535,90	62.595,23	54.770,85	45.655,94					445.553,88
49	Articles de llibreria i arts gràfiques	10.399,58	14.024,35	9.542,91	13.958,04	18.281,20	12.975,34	19.084,56	11.048,73					109.314,71
50	Seda	0,00	0,00	17,80	0,00	31,87	22,14	288,82	0,00					360,63

Ingressos per capítols														
Cap	Descripció	Gener	Febrer	Març	Abril	Maig	Juny	Juliol	Agost	Setembre	Octubre	Novembre	Desembre	Total
51	Llana, pèls i crins	270,91	109,96	59,33	123,18	128,09	0,00	49,53	31,89					772,89
52	Cotó	218,46	371,71	451,30	185,88	462,26	274,03	532,69	124,42					2.620,75
53	Altres fibres tèxtils vegetals	0,00	50,37	93,89	114,69	77,66	48,59	128,36	42,69					556,25
54	Filaments sintètics o artificials	1.207,10	195,66	1.266,17	598,03	606,21	1.055,62	722,13	155,92					5.806,84
55	Fibres sintètiques o artificials	2.719,44	6.728,00	6.267,37	4.011,18	3.395,33	7.063,61	1.846,10	2.143,09					34.174,12
56	Buates, feltres i no teixits	2.887,98	4.790,06	4.098,60	6.074,45	4.271,61	3.813,89	2.103,53	5.119,94					33.160,06
57	Catifes i altres revest.mat.tèxtils	1.464,89	714,97	1.589,22	1.277,02	1.885,55	2.230,26	7.334,94	4.829,81					21.326,66
58	Teixits especials	281,25	513,95	601,35	471,84	770,73	505,08	515,70	216,64					3.876,54
59	Articles tècnics tèxtils	540,12	550,39	467,06	291,08	277,98	481,21	287,41	330,59					3.225,84
60	Gèneres de punt	88,51	128,49	89,74	59,42	110,87	26,61	77,94	13,49					595,07
61	Vestits i acce. del vestit, gènere de punt	141.288,54	114.594,98	141.102,77	80.575,99	71.758,68	117.529,57	188.900,87	182.227,50					1.037.978,90
62	Vestits i acce. del vestit, no gènere punt	216.346,43	244.380,02	232.870,50	122.194,57	106.280,21	142.645,34	299.597,85	285.025,16					1.649.340,08
63	Altres art. teixits confec.	19.550,94	25.757,89	30.558,98	12.802,99	18.855,09	35.464,58	26.480,20	19.686,58					189.157,25
64	Calçats	101.705,16	139.609,52	138.272,48	79.210,71	36.913,16	75.219,91	153.250,87	155.097,61					879.279,42
65	Capells i parts de capells	16.102,24	20.582,92	19.044,80	26.536,94	22.460,46	14.155,07	27.727,90	19.560,97					166.171,30
66	Paraigües	677,73	1.756,50	818,35	1.355,67	582,11	10.241,00	14.971,41	1.637,89					32.040,66
67	Flors artificials,objec. a base de cabells	101,34	587,61	502,58	218,86	330,36	397,15	309,84	1.171,26					3.619,00
68	Productes de pedra,guix i ciment	15.340,86	10.928,72	29.460,52	11.967,83	12.266,73	18.203,72	44.258,15	10.684,73					153.111,26
69	Productes ceràmics	12.539,07	13.464,98	16.302,08	12.519,01	17.448,24	15.984,21	28.820,93	14.484,95					131.563,47
70	Vidre i articles de vidre	10.550,15	10.587,40	10.726,64	12.654,33	14.421,12	16.495,41	21.905,92	12.409,59					109.750,56
71	Perles,pedres,met.preciosos,monedes	24.382,92	23.683,13	28.924,53	42.879,14	42.855,32	64.316,53	67.544,29	25.728,27					320.314,13
72	Ferro, fosa i acer	8.016,89	8.896,09	12.413,43	12.371,49	12.490,48	12.103,44	17.040,27	5.640,83					879.972,92
73	Productes de ferro, fosa i acer	34.110,41	43.559,39	36.222,13	45.047,57	50.553,71	44.906,15	84.278,98	37.150,96					375.829,30
74	Coure i productes de coure	592,46	1.013,45	928,57	1.055,86	905,63	1.055,73	2.338,67	525,92					8.416,29
75	Níquel i productes de níquel	0,00	0,00	0,00	0,00	9,34	0,00	0,00	0,00					9,34
76	Alumini i productes d'alumini	11.967,15	17.658,73	17.618,08	15.027,52	16.798,07	27.809,56	24.661,18	15.827,27					147.367,56
78	Plom i productes de plom	0,00	0,00	0,00	0,00	57,72	182,01	0,00	0,00					239,73
79	Zinc i productes de zinc	4,92	251,73	236,71	352,60	7,33	0,00	38,54	3,41					895,24
80	Estany i productes d'estany	0,00	0,00	0,00	0,00	0,00	0,00	0,00	0,00					0,00
81	Altres metalls comuns	42,03	52,62	113,76	471,15	539,46	801,44	69,59	20,27					2.110,32
82	Quinçalleria i eines	13.639,41	14.041,91	13.682,28	13.793,53	12.451,80	14.807,75	14.143,30	11.764,63					108.324,61
83	Productes diversos fets de metalls comú	10.728,80	12.706,81	15.053,79	12.183,61	14.938,86	15.654,99	18.220,02	8.259,89					107.746,77
84	Calderes,màquines, aparells mecànics	166.483,41	155.267,42	139.268,88	141.699,05	143.029,73	167.654,28	238.100,42	229.090,47					1.380.593,66
85	Màquines i aparells elèctrics	328.067,37	231.150,85	293.168,32	235.446,59	230.127,01	304.301,03	374.656,79	319.758,55					2.316.676,51
86	Vehicles i material ferroviari...	86,94	279,65	469,29	213,80	402,79	258,06	649,61	123,20					2.483,34
87	Vehicles automòbils, tractors, bicicletes	408.777,19	325.578,90	507.260,18	409.774,50	451.551,62	412.913,48	468.253,56	400.935,66					3.385.045,09
88	Navegació aèria o espacial	67,69	160,96	5.023,35	2,19	214,01	73,81	261,70	905,39					6.709,10
89	Navegació marítima o fluvial	62,12	130,35	0,00	17.457,59	9.146,91	12.087,19	1.389,36	0,00					40.273,52
90	Instru. d'òptica, foto, cine, mèdics	74.933,31	62.633,41	92.379,88	74.774,73	80.530,00	97.277,58	126.807,17	60.717,60					670.053,68
91	Rellotgeria	63.505,98	61.495,28	79.230,39	80.827,63	63.237,83	78.978,96	103.950,46	53.714,97					584.941,50
92	Instruments de música	3.417,71	1.396,03	2.294,41	2.837,42	1.636,80	1.977,34	2.728,39	1.932,68					18.220,78
93	Armes i municions	1.940,59	1.400,01	4.230,72	3.909,43	4.488,58	3.265,41	2.672,93	2.319,15					24.226,82
94	Mobles,mobiliari mèdico-quirúrgic	52.856,85	61.992,52	64.472,10	55.955,68	60.049,45	86.163,19	106.412,89	39.063,01					526.965,69
95	Joguines,jocs i esports	46.801,63	52.167,08	52.473,38	48.902,96	32.877,32	42.966,87	48.876,78	57.005,44					382.071,46
96	Productes diversos	15.711,43	20.818,20	18.925,22	15.877,35	27.558,46	27.000,83	23.590,34	16.511,68					165.993,51
97	Objec. d'art,col.lecció o antiguitat	1.230,68	2.536,60	1.154,98	1.614,89	1.687,77	6.083,66	2.250,58	102,09					16.661,25
98	Productes diversos	0,00	0,00	0,00	0,00	0,00	0,00	0,00	0,00					0,00
99	Altres	0,00	0,00	0,00	0,00	0,00	0,00	0,00	0,00					0,00
<b>Total</b>		<b>16.351.625,67</b>	<b>13.443.071,77</b>	<b>17.616.476,26</b>	<b>15.259.336,64</b>	<b>14.391.702,91</b>	<b>17.115.092,92</b>	<b>18.728.413,43</b>	<b>16.351.698,11</b>					<b>129.257.417,71</b>

Ingressos per tipus d'impost					
Mesos	DD	IES	IGI	TEC	Total
Gener	8.678.212,89	3.856.946,74	3.792.471,63	23.994,41	16.351.625,67
Febrer	6.585.713,46	3.405.354,63	3.400.331,97	51.671,71	13.443.071,77
Març	9.593.573,85	3.800.347,76	4.172.189,89	50.364,76	17.616.476,26
Abril	8.085.727,47	3.698.568,52	3.451.758,77	23.281,88	15.259.336,64
Maig	7.991.807,19	3.049.055,51	3.305.491,60	45.348,61	14.391.702,91
Juny	9.816.416,31	3.199.807,48	4.054.660,19	44.208,94	17.115.092,92
Juliol	9.520.961,86	4.283.449,43	4.861.442,88	62.559,26	18.728.413,43
Agost	7.945.352,84	4.465.403,31	3.885.187,92	55.754,04	16.351.698,11
Setembre					
Octubre					
Novembre					
Desembre					
<b>Total</b>	<b>68.217.765,87</b>	<b>29.758.933,38</b>	<b>30.923.534,85</b>	<b>357.183,61</b>	<b>129.257.417,71</b>

### Ingressos acumulats per tipus d'impost



Recaptació IGI				
Mesos	Igi 1,00 %	Igi 2,50 %	Igi 4,50 %	Total
Gener	175.945,36	1.230,68	3.615.295,59	3.792.471,63
Febrer	157.371,67	2.536,60	3.240.423,70	3.400.331,97
Març	179.960,82	1.154,98	3.991.074,09	4.172.189,89
Abril	155.373,12	1.614,89	3.294.770,76	3.451.758,77
Maig	140.656,56	1.687,77	3.163.147,27	3.305.491,60
Juny	143.931,46	6.083,66	3.904.645,07	4.054.660,19
Juliol	183.671,62	2.250,58	4.675.520,68	4.861.442,88
Agost	170.046,33	102,09	3.715.039,50	3.885.187,92
Setembre				
Octubre				
Novembre				
Desembre				
<b>Total</b>	<b>1.306.956,94</b>	<b>16.661,25</b>	<b>29.599.916,66</b>	<b>30.923.534,85</b>

