



Govern d'Andorra

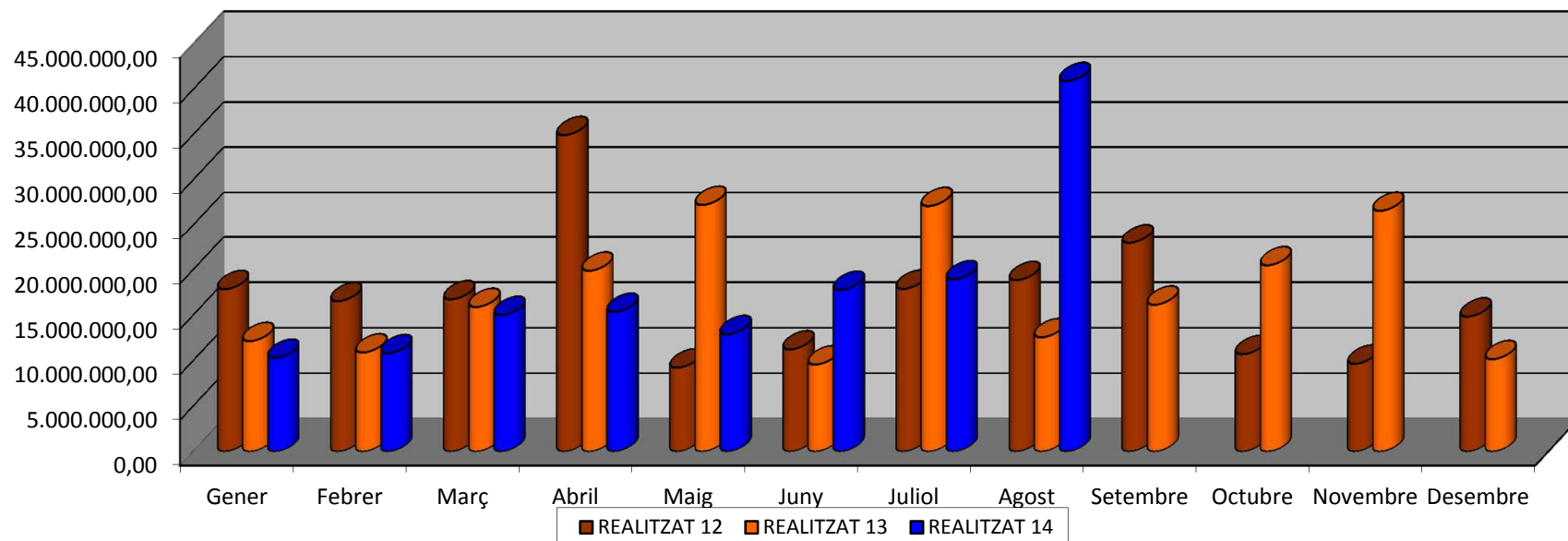
SITUACIÓ DELS INGRESSOS PER IMPORTACIONS

Agost 2014

Ministeri de Finances i Funció Pública
Escaldes - Engordany, Agost del 2014

INGRESSOS DUANA IMPORTS NETS INGRESSATS en euros										
MES	REALITZAT 12	ACUMULAT 12	REALITZAT 13	ACUMULAT 13	REALITZAT 14	ACUMULAT 14	% S. REAL 13	% S. AC 13	% S. REAL 12	% S. AC 12
Gener	17.831.047,10	17.831.047,10	12.128.497,63	12.128.497,63	10.278.925,58	10.278.925,58	-15,2%	-15,2%	-42,4%	-42,4%
Febrer	16.513.597,39	34.344.644,49	10.874.787,48	23.003.285,11	10.792.126,14	21.071.051,72	-0,8%	-8,4%	-34,6%	-38,6%
Març	16.719.959,99	51.064.604,48	15.873.529,79	38.876.814,90	14.989.741,62	36.060.793,34	-5,6%	-7,2%	-10,3%	-29,4%
Abril	34.931.519,73	85.996.124,21	19.866.344,08	58.743.158,98	15.336.375,55	51.397.168,89	-22,8%	-12,5%	-56,1%	-40,2%
Maig	9.207.321,99	95.203.446,20	27.218.322,16	85.961.481,14	12.887.654,09	64.284.822,98	-52,7%	-25,2%	40,0%	-32,5%
Juny	11.217.288,78	106.420.734,98	9.553.072,27	95.514.553,41	17.756.259,48	82.041.082,46	85,9%	-14,1%	58,3%	-22,9%
Juliol	17.870.332,24	124.291.067,22	27.094.361,12	122.608.914,53	18.913.266,71	100.954.349,17	-30,2%	-17,7%	5,8%	-18,8%
Agost	18.828.735,93	143.119.803,15	12.547.738,59	135.156.653,12	40.903.786,40	141.858.135,57	226,0%	5,0%	117,2%	-0,9%
Setembre	22.951.448,46	166.071.251,61	16.125.899,07	151.282.552,19						
Octubre	10.679.138,54	176.750.390,15	20.460.037,44	171.742.589,63						
Novembre	9.637.165,81	186.387.555,96	26.566.095,45	198.308.685,08						
Desembre	14.819.510,66	201.207.066,62	10.138.515,75	208.447.200,83						

Ingressos mensuals



Les dades d'ingressos de l'exercici 2012, corresponen a ingressos en concepte de Taxa sobre el consum, IMI (1%, 4%, 7% i 12%), IAC (0,8%, 1,4% i 2,4%) IIEE i TEC
 Les dades d'ingressos de l'exercici 2013, corresponen a ingressos en concepte de Taxa sobre el Consum, IGI (1% i 4,5%), IIEE i TEC.

INGRESSOS PER TAXES D'IMPORTACIONS DE BEGUDES (CODI 22) en euros										
MES	REALITZAT 12	ACUMULAT 12	REALITZAT 13	ACUMULAT 13	REALITZAT 14	ACUMULAT 14	% S. REAL 13	% S. AC 13	% S. REAL 12	% S. AC 12
Gener	463.174,20	463.174,20	552.739,78	552.739,78	654.304,02	654.304,02	18,4%	18,4%	41,3%	41,3%
Febrer	438.461,10	901.635,30	553.219,74	1.105.959,52	617.066,88	1.271.370,90	11,5%	15,0%	40,7%	41,0%
Març	468.170,15	1.369.805,45	539.626,48	1.645.586,00	656.698,40	1.928.069,30	21,7%	17,2%	40,3%	40,8%
Abril	505.399,40	1.875.204,85	611.664,83	2.257.250,83	611.402,46	2.539.471,76	0,0%	12,5%	21,0%	35,4%
Maig	539.414,25	2.414.619,10	691.979,46	2.949.230,29	783.946,89	3.323.418,65	13,3%	12,7%	45,3%	37,6%
Juny	516.429,76	2.931.048,86	817.056,19	3.766.286,48	792.095,05	4.115.513,70	-3,1%	9,3%	53,4%	40,4%
Juliol	775.043,92	3.706.092,78	883.678,50	4.649.964,98	1.050.529,85	5.166.043,55	18,9%	11,1%	35,5%	39,4%
Agost	580.499,96	4.286.592,74	924.786,67	5.574.751,65	843.401,08	6.009.444,63	-8,8%	7,8%	45,3%	40,2%
Setembre	527.542,71	4.814.135,45	751.709,10	6.326.460,75						
Octubre	540.113,09	5.354.248,54	591.365,70	6.917.826,45						
Novembre	506.546,13	5.860.794,67	678.462,08	7.596.288,53						
Desembre	496.043,89	6.356.838,56	682.961,37	8.279.249,90						

INGRESSOS PER TAXES D'IMPORTACIONS DE TABAC (CODI 24) en euros										
MES	REALITZAT 12	ACUMULAT 12	REALITZAT 13	ACUMULAT 13	REALITZAT 14	ACUMULAT 14	% S. REAL 13	% S. AC 13	% S. REAL 12	% S. AC 12
Gener	9.954.787,21	9.954.787,21	4.004.080,87	4.004.080,87	2.520.197,61	2.520.197,61	-37,1%	-37,1%	-74,7%	-74,7%
Febrer	8.260.689,30	18.215.476,51	3.982.203,55	7.986.284,42	2.974.003,46	5.494.201,07	-25,3%	-31,2%	-64,0%	-69,8%
Març	7.815.268,06	26.030.744,57	7.931.273,87	15.917.558,29	7.154.302,57	12.648.503,64	-9,8%	-20,5%	-8,5%	-51,4%
Abril	27.304.827,87	53.335.572,44	12.914.717,58	28.832.275,87	8.267.060,56	20.915.564,20	-36,0%	-27,5%	-69,7%	-60,8%
Maig	1.894.395,98	55.229.968,42	20.309.728,36	49.142.004,23	5.987.085,40	26.902.649,60	-70,5%	-45,3%	216,0%	-51,3%
Juny	3.769.791,25	58.999.759,67	2.377.000,28	51.519.004,51	10.173.189,64	37.075.839,24	328,0%	-28,0%	169,9%	-37,2%
Juliol	8.872.055,30	67.871.814,97	18.230.714,62	69.749.719,13	9.727.544,22	46.803.383,46	-46,6%	-32,9%	9,6%	-31,0%
Agost	9.355.136,16	77.226.951,13	3.287.394,99	73.037.114,12	32.186.303,03	78.989.686,49	879,1%	8,2%	244,0%	2,3%
Setembre	14.914.417,00	92.141.368,13	8.413.569,89	81.450.684,01						
Octubre	1.359.541,03	93.500.909,16	11.864.855,57	93.315.539,58						
Novembre	1.190.504,22	94.691.413,38	18.938.978,57	112.254.518,15						
Desembre	6.253.055,63	100.944.469,01	1.442.631,92	113.697.150,07						

INGRESSOS PER TAXES D'IMPORTACIONS DE COMBUSTIBLES MINERALS (CODI 27) en euros										
MES	REALITZAT 12	ACUMULAT 12	REALITZAT 13	ACUMULAT 13	REALITZAT 14	ACUMULAT 14	% S. REAL 13	% S. AC 13	% S. REAL 12	% S. AC 12
Gener	4.375.162,13	4.375.162,13	4.757.743,28	4.757.743,28	4.251.495,03	4.251.495,03	-10,6%	-10,6%	-2,8%	-2,8%
Febrer	4.447.755,17	8.822.917,30	3.736.275,03	8.494.018,31	4.290.299,02	8.541.794,05	14,8%	0,6%	-3,5%	-3,2%
Març	4.853.744,26	13.676.661,56	4.476.647,16	12.970.665,47	4.176.312,77	12.718.106,82	-6,7%	-1,9%	-14,0%	-7,0%
Abril	4.119.568,46	17.796.230,02	3.894.546,64	16.865.212,11	3.729.641,40	16.447.748,22	-4,2%	-2,5%	-9,5%	-7,6%
Maig	3.837.633,42	21.633.863,44	3.734.609,62	20.599.821,73	3.377.182,22	19.824.930,44	-9,6%	-3,8%	-12,0%	-8,4%
Juny	3.481.123,70	25.114.987,14	3.375.916,47	23.975.738,20	3.638.672,18	23.463.602,62	7,8%	-2,1%	4,5%	-6,6%
Juliol	4.389.214,65	29.504.201,79	4.376.646,72	28.352.384,92	4.317.710,34	27.781.312,96	-1,3%	-2,0%	-1,6%	-5,8%
Agost	5.555.854,16	35.060.055,95	5.504.526,31	33.856.911,23	4.916.877,51	32.698.190,47	-10,7%	-3,4%	-11,5%	-6,7%
Setembre	4.069.966,09	39.130.022,04	3.761.564,85	37.618.476,08						
Octubre	4.620.518,50	43.750.540,54	4.342.190,05	41.960.666,13						
Novembre	4.063.637,87	47.814.178,41	3.531.207,94	45.491.874,07						
Desembre	4.645.543,11	52.459.721,52	4.648.854,38	50.140.728,45						

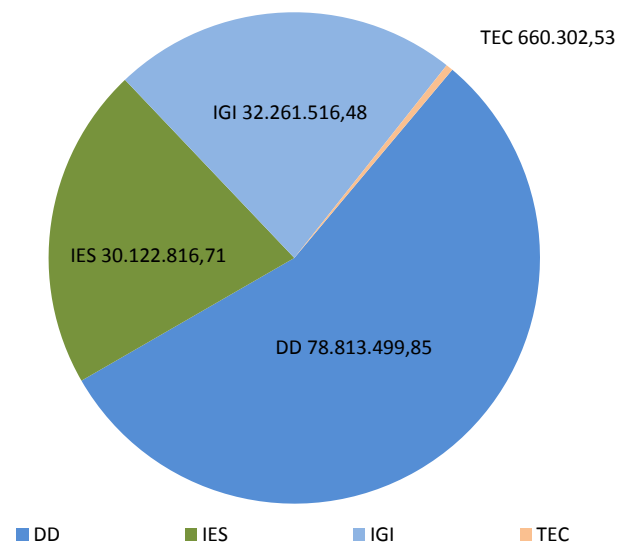
INGRESSOS PER TAXES D'IMPORTACIONS D'ALTRES MERCADERIES en euros										
MES	REALITZAT 12	ACUMULAT 12	REALITZAT 13	ACUMULAT 13	REALITZAT 14	ACUMULAT 14	% S. REAL 13	% S. AC 13	% S. REAL 12	% S. AC 12
Gener	3.037.923,56	3.037.923,56	2.813.933,70	2.813.933,70	2.852.928,92	2.852.928,92	1,4%	1,4%	-6,1%	-6,1%
Febrer	3.366.691,82	6.404.615,38	2.603.089,16	5.417.022,86	2.910.756,78	5.763.685,70	11,8%	6,4%	-13,5%	-10,0%
Març	3.582.777,52	9.987.392,90	2.925.982,28	8.343.005,14	3.002.427,88	8.766.113,58	2,6%	5,1%	-16,2%	-12,2%
Abril	3.001.724,00	12.989.116,90	2.445.415,03	10.788.420,17	2.728.271,13	11.494.384,71	11,6%	6,5%	-9,1%	-11,5%
Maig	2.935.878,34	15.924.995,24	2.482.004,72	13.270.424,89	2.739.439,58	14.233.824,29	10,4%	7,3%	-6,7%	-10,6%
Juny	3.449.944,07	19.374.939,31	2.983.099,33	16.253.524,22	3.152.302,61	17.386.126,90	5,7%	7,0%	-8,6%	-10,3%
Juliol	3.834.018,37	23.208.957,68	3.603.321,28	19.856.845,50	3.817.482,30	21.203.609,20	5,9%	6,8%	-0,4%	-8,6%
Agost	3.337.245,65	26.546.203,33	2.831.030,62	22.687.876,12	2.957.204,78	24.160.813,98	4,5%	6,5%	-11,4%	-9,0%
Setembre	3.439.522,66	29.985.725,99	3.199.055,23	25.886.931,35						
Octubre	4.158.965,92	34.144.691,91	3.661.626,12	29.548.557,47						
Novembre	3.876.477,59	38.021.169,50	3.417.446,86	32.966.004,33						
Desembre	3.424.868,03	41.446.037,53	3.364.068,08	36.330.072,41						

Ingressos per capitols														
Cap	Descripció	Gener	Febrer	Març	Abril	Maig	Juny	Juliol	Agost	Setembre	Octubre	Novembre	Desembre	Total
01	Animals vius	96,55	70,66	154,16	208,81	271,26	360,93	184,54	57,22					1.404,13
02	Carns i despulls comest.	49.804,45	45.256,96	39.552,48	37.996,84	32.597,29	35.808,19	43.932,37	44.968,29					329.916,87
03	Peixos, crustacis i mol.luscs	23.011,86	17.334,40	16.978,16	18.319,41	14.258,69	14.082,80	16.248,71	18.261,60					138.495,63
04	Llet,prod.làctics: mel natural,ous	64.576,60	62.091,67	59.364,58	57.248,94	41.653,94	45.159,48	59.416,67	67.601,39					457.113,27
05	Altres prod. origen animal	203,95	191,97	233,83	142,52	66,60	133,83	563,57	33,94					1.570,21
06	Plantes vives i prod. per la flori.	887,83	1.572,18	1.722,75	4.285,33	6.472,28	3.072,57	1.334,50	1.196,23					20.543,67
07	Llegums,plantes,arrels i tubérculs	19.215,35	18.048,49	16.749,50	15.685,00	13.534,02	11.677,30	13.185,95	13.235,93					121.331,54
08	Fruits	8.803,53	8.496,70	8.595,25	7.990,98	9.114,95	8.314,25	7.589,95	7.174,02					66.079,63
09	Cafè, té, mate i espècies	15.126,79	11.981,99	10.551,97	14.590,15	11.510,81	11.340,76	7.658,29	8.057,99					90.818,75
10	Cereals	557,83	891,43	605,81	701,98	779,64	287,24	696,01	429,19					4.949,13
11	Productes a base de farina	1.878,17	1.289,20	1.684,03	1.256,08	1.391,07	1.031,01	1.547,98	1.102,15					11.179,69
12	Llavors,oleaginoses,plant ind i med	597,72	816,90	757,21	693,59	742,44	534,70	1.091,94	434,95					5.669,45
13	Gomes, resines, sucus i extractes	215,00	76,13	137,33	156,60	12,84	176,31	104,13	79,48					957,82
14	Materies per trenar, altres d'origen veg	284,03	5,34	6,10	4,23	37,83	18,88	0,00	9,57					365,98
15	Greixos i olis (animals i vegetals)	14.430,55	13.138,24	13.267,21	8.847,24	11.426,50	10.740,05	14.285,02	13.316,16					99.450,97
16	Preparats de carn i peix	37.859,24	36.823,71	40.398,53	33.160,25	31.933,55	32.386,46	47.039,19	42.322,72					301.923,65
17	Sucres i dolços	16.709,93	11.996,98	13.460,44	13.126,40	16.336,47	18.543,58	21.939,60	13.359,34					125.472,74
18	Cacau i els seus preparats	21.942,68	24.453,97	28.650,92	18.851,93	17.209,66	13.644,04	19.495,04	18.839,44					163.087,68
19	Prep.a base de cereals:prod pastis.	48.889,45	46.248,56	41.525,68	41.635,64	35.665,43	33.462,85	45.076,52	39.716,66					332.220,79
20	Prep. alimentaris amb vegetals	24.305,11	21.275,98	23.783,33	19.784,46	20.753,38	19.458,59	24.469,36	22.565,81					176.396,02
21	Preparats alimentaris diversos	75.123,39	72.494,27	70.583,82	57.390,28	54.418,03	51.656,41	68.536,62	65.574,52					515.777,34
22	Begudes,líquids alcohòlics i vinagre	654.304,02	617.066,88	656.698,40	611.402,46	783.946,89	792.095,05	1.050.529,85	843.401,08					6.009.444,63
23	Residus i deixalles;aliments prep. ani.	8.069,53	7.342,69	8.318,23	9.473,78	8.528,33	7.930,26	9.145,60	8.169,26					66.977,68
24	Tabacs i succedanis de tabac fabricats	2.520.197,61	2.974.003,46	7.154.302,57	8.267.060,56	5.987.085,40	10.173.189,64	9.727.544,22	32.186.303,03					78.989.686,49
25	Sal,terres i pedres:guix,calç i cim.	10.825,52	11.274,26	13.986,07	14.393,66	17.553,77	19.111,99	21.416,85	22.886,11					131.448,23
26	Minerals, escories i cendres	90,30	60,19	15,05	30,10	22,57	22,57	22,57	45,15					308,50
27	Combustibles,matèries bituminoses	4.251.495,03	4.290.299,02	4.176.312,77	3.729.641,40	3.377.182,22	3.638.672,18	4.317.710,34	4.916.877,51					32.698.190,47
28	Prod. químics inorgànics	2.769,37	2.448,20	2.563,91	2.577,25	2.793,77	2.083,56	3.221,29	2.947,72					21.405,07
29	Prod. químics orgànics	2.086,43	5.158,32	2.766,08	2.945,66	2.039,13	1.455,94	2.080,65	1.492,96					20.025,17
30	Productes farmacèutics	107.795,13	114.268,69	106.333,97	119.084,95	107.671,99	111.759,07	75.723,96	52.809,33					795.447,09
31	Adobs	108,16	596,86	1.402,78	3.927,26	3.857,15	1.878,15	2.784,50	198,00					14.752,86
32	Pintures i productes colorants	18.066,50	17.042,08	19.930,64	18.793,80	20.809,02	20.138,87	23.054,30	14.402,62					152.237,83
33	Perfumeria i cosmètics	202.880,35	337.231,18	301.974,55	278.692,15	203.183,82	403.675,97	356.321,17	200.471,08					2.284.430,27
34	Sabons,productes de neteja i ceres	45.792,85	46.771,80	45.029,78	43.942,12	54.120,24	48.509,04	63.115,71	50.700,20					397.981,74
35	Matèries albuminoides i coles	1.171,91	1.560,22	1.379,84	812,08	1.609,58	1.265,98	2.856,33	1.525,76					12.181,70
36	Pòlvora, explosius, pirotècnia	807,69	1.008,06	743,09	1.086,42	334,15	2.022,89	2.145,07	883,66					9.031,03
37	Prod.fotogràfics i cinematogràfics	3.405,00	3.305,85	2.197,79	2.419,84	2.942,45	2.304,71	2.791,66	1.821,89					21.189,19
38	Prod.divers de la indústria química	20.065,46	17.231,71	14.527,98	15.645,02	16.628,59	19.137,15	19.824,65	10.132,88					133.193,44
39	Matèr. plàstiques i obres de plàstic	51.997,79	52.702,80	62.929,59	49.668,70	57.820,89	54.977,24	79.912,98	56.680,06					466.690,05
40	Cautxú i articles de cautxú	26.121,35	24.100,31	35.666,44	29.884,79	46.360,94	27.489,53	44.140,88	33.359,83					267.124,07
41	Pells (en brut) i cuirs	393,48	0,00	18,94	0,00	0,00	0,00	0,00	0,00					412,42
42	Objectes de cuir	55.555,16	49.965,90	52.332,26	43.593,96	43.010,65	70.249,81	110.884,17	66.746,67					492.338,58
43	Pelleteria i confec. pell fictícia	131,97	107,30	171,81	51,93	0,00	2.775,90	7.630,08	3.291,97					14.160,96
44	Fusta,carbó vegetal i obres de fusta	16.923,30	20.020,89	27.187,21	22.161,47	30.527,97	36.132,49	36.291,00	19.001,86					208.246,19
45	Suro i articles de suro	155,44	46,68	762,98	19,96	95,81	78,24	34,28	7,64					1.201,03
46	Articles d'espert. i cistelleria	378,94	3.286,25	222,35	1.128,79	997,37	198,49	562,42	61,68					6.836,29
47	Matèries per fabricació de paper	0,00	190,89	8,19	2,21	169,06	0,00	177,81	0,00					548,16
48	Manuf pasta cel.lulosa, paper i cartró	48.927,96	63.220,21	55.154,91	45.092,71	65.421,85	54.605,65	57.870,89	42.799,95					433.094,13
49	Articles de llibreria i arts gràfiques	13.132,04	8.317,99	12.240,26	19.018,31	13.190,23	15.559,60	15.646,35	10.487,26					107.592,04
50	Seda	0,00	26,79	170,54	31,96	93,33	26,77	0,00	0,00					349,39

Ingressos per capitols														
Cap	Descripció	Gener	Febrer	Març	Abril	Maig	Juny	Juliol	Agost	Setembre	Octubre	Novembre	Desembre	Total
51	Llana, pèls i crins	158,69	360,54	149,85	644,21	66,42	198,41	327,17	262,57					2.167,86
52	Cotó	74,65	606,67	301,38	345,92	1.581,62	635,79	529,90	335,15					4.411,08
53	Altres fibres tèxtils vegetals	5,18	22,37	8,29	50,05	130,33	0,00	9,51	6,32					232,05
54	Filaments sintètics o artificials	914,69	401,60	677,35	280,64	545,14	590,54	1.224,17	286,06					4.920,19
55	Fibres sintètiques o artificials	7.601,80	3.185,21	2.576,12	5.083,27	6.513,10	8.052,41	3.548,95	2.945,30					39.506,16
56	Buates, feltres i no teixits	1.478,34	5.446,70	2.301,32	2.409,96	3.462,26	2.969,40	3.730,11	2.091,84					23.889,93
57	Catifes i altres revest.mat.tèxtils	853,70	929,78	1.807,96	571,25	2.773,21	4.458,74	9.924,06	1.366,40					22.685,10
58	Teixits especials	753,24	672,09	525,55	698,07	728,71	603,63	1.245,38	380,33					5.607,00
59	Articles tècnics tèxtils	431,37	837,22	137,87	284,43	127,99	912,39	460,22	468,70					3.660,19
60	Gèneres de punt	40,63	46,84	25,43	74,33	37,48	62,42	668,87	36,00					992,00
61	Vestits i acce. del vestit, gènere de punt	133.275,84	125.142,09	105.714,30	70.862,34	75.606,74	82.461,86	179.696,96	170.320,46					943.080,59
62	Vestits i acce. del vestit, no gènere punt	265.479,08	254.662,80	232.889,10	136.695,61	115.242,39	211.961,03	298.704,32	315.208,97					1.830.843,30
63	Altres art. teixits confec.	26.883,43	24.303,20	17.298,09	14.281,22	23.823,54	23.494,87	28.371,06	47.588,49					206.043,90
64	Calçats	105.038,64	133.360,09	120.585,73	68.244,41	46.298,27	61.120,51	183.539,13	155.216,56					873.403,34
65	Capells i parts de capells	18.960,23	14.692,48	21.636,96	21.856,99	27.263,63	19.141,37	26.310,43	27.243,84					177.105,93
66	Paraigües	13.970,01	1.298,73	1.387,66	953,64	1.612,46	574,75	3.058,17	1.511,64					24.367,06
67	Flors artificials,objec. a base de cabells	256,40	1.681,18	448,21	1.013,89	302,76	613,53	81,51	49,19					4.446,67
68	Productes de pedra,guix i ciment	9.856,77	13.233,54	12.544,51	21.679,44	19.378,43	17.115,95	20.422,76	6.517,55					120.748,95
69	Productes ceràmics	20.066,44	13.103,54	15.197,88	21.535,37	21.465,47	13.308,35	27.988,23	14.571,79					147.237,07
70	Vidre i articles de vidre	12.258,40	11.800,74	11.022,46	14.339,95	17.059,40	20.425,55	21.399,06	11.312,21					119.617,77
71	Perles,pedres,met.preciosos,monedes	32.208,89	32.904,70	31.071,58	34.444,73	37.369,62	39.955,06	46.141,51	26.075,77					280.171,86
72	Ferro, fosa i acer	5.188,86	8.943,40	12.157,86	9.075,37	12.213,13	8.347,27	14.560,34	8.546,68					79.032,91
73	Productes de ferro, fosa i acer	29.917,74	35.480,20	50.154,40	54.043,42	63.021,84	78.072,39	91.698,79	32.350,91					434.739,69
74	Coure i productes de coure	692,01	1.242,54	222,23	892,55	1.252,26	1.758,66	2.258,41	763,26					9.081,92
75	Níquel i productes de níquel	0,00	0,00	0,00	0,00	0,00	0,00	0,00	0,00					0,00
76	Alumini i productes d'alumini	23.150,16	15.612,33	14.279,87	15.056,14	26.398,52	18.310,98	35.601,77	13.075,69					161.485,46
78	Plom i productes de plom	0,00	0,00	13,87	23,76	20,41	57,36	1.345,27	8,94					1.469,61
79	Zinc i productes de zinc	22,50	0,00	38,48	27,21	268,38	37,55	114,99	8,18					517,29
80	Estany i productes d'estany	3,42	109,74	0,00	0,00	39,48	0,00	77,61	0,00					230,25
81	Altres metalls comuns	12,87	11,30	187,72	47,45	181,16	869,47	178,26	370,55					1.858,78
82	Quincalleria i eines	15.456,44	11.745,77	23.928,43	9.701,69	20.827,27	16.498,35	30.715,67	16.780,49					145.654,11
83	Productes diversos fets de metalls comi	9.981,59	13.060,47	14.114,72	10.982,95	12.585,36	12.124,49	15.944,51	7.914,92					96.709,01
84	Calderes,màquines, aparells mecànics	200.487,24	162.382,93	175.909,69	168.351,78	181.251,32	236.239,81	228.731,52	169.578,67					1.522.932,96
85	Màquines i aparells elèctrics	253.650,25	226.495,17	250.725,62	261.923,02	246.789,92	301.613,02	403.689,80	253.332,14					2.198.218,94
86	Vehicles i material ferroviari...	1.919,44	229,08	252,77	137,76	10.268,68	2.887,38	760,21	37,62					16.492,94
87	Vehicles automòbils, tractors, bicicletes	290.731,78	323.386,47	377.486,62	405.330,39	439.255,80	426.522,05	381.419,41	446.250,77					3.090.383,29
88	Navegació aèria o espacial	570,50	0,00	115,05	6.781,16	131,58	566,46	74,76	22,82					8.262,33
89	Navegació marítima o fluvial	2.307,35	92,23	40,05	3.928,59	10.535,25	14.313,36	10.637,70	667,16					42.521,69
90	Instru. d'òptica, foto, cine, mèdics	72.788,20	82.549,41	71.781,07	75.443,37	83.872,79	83.856,64	118.905,88	51.900,70					641.098,06
91	Rellotgeria	98.087,16	62.569,27	85.670,48	77.900,16	66.351,58	81.214,06	100.768,65	71.362,50					643.923,86
92	Instruments de música	3.249,68	1.758,83	1.317,41	1.519,36	1.296,90	1.007,94	3.848,16	1.846,35					15.844,63
93	Armes i municions	1.330,30	2.092,93	2.653,60	5.021,01	2.447,81	3.582,14	4.411,53	5.112,07					26.651,39
94	Mobles,mobiliari mèdico-quirúrgic	50.683,91	61.614,58	68.422,97	59.584,74	87.534,36	84.707,19	87.579,83	48.117,96					548.245,54
95	Joguines,jocs i esports	55.155,73	52.837,56	54.265,13	51.289,80	34.988,65	36.153,67	55.995,86	47.191,73					387.878,13
96	Productes diversos	16.213,13	20.092,36	58.824,51	17.084,83	15.395,28	18.364,91	37.503,26	14.904,51					198.382,79
97	Objec. d'art,col.lecció o antiguitat	8.590,60	7.916,25	4.759,40	1.219,36	1.153,54	1.260,80	1.227,50	4.004,88					30.132,33
98	Productes diversos	0,00	0,00	0,00	0,00	0,00	0,00	0,00	0,00					0,00
99	Altres	0,00	0,00	0,00	0,00	0,00	0,00	0,00	0,00					0,00
Total		10.278.925,58	10.792.126,14	14.989.741,62	15.336.375,55	12.887.654,09	17.756.259,48	18.913.266,71	40.903.786,40					141.858.135,57

Ingressos per tipus d'impost					
Mesos	DD	IES	IGI	TEC	Total
Gener	2.934.154,91	3.712.484,77	3.584.719,85	47.566,05	10.278.925,58
Febrer	3.323.867,07	3.770.762,84	3.657.022,41	40.473,82	10.792.126,14
Març	7.269.237,93	3.736.724,25	3.946.199,61	37.579,83	14.989.741,62
Abril	8.227.213,69	3.428.611,15	3.638.836,45	41.714,26	15.336.375,55
Maig	6.243.370,55	3.110.084,85	3.468.116,13	66.082,56	12.887.654,09
Juny	10.131.515,05	3.432.826,49	4.083.816,24	108.101,70	17.756.259,48
Juliol	9.918.877,96	4.040.566,49	4.821.022,89	132.799,37	18.913.266,71
Agost	30.765.262,69	4.890.755,87	5.061.782,90	185.984,94	40.903.786,40
Setembre					
Octubre					
Novembre					
Desembre					
Total	78.813.499,85	30.122.816,71	32.261.516,48	660.302,53	51.397.168,89

Ingressos acumulats per tipus d'impost



Recaptació IGI				
Mesos	Igi 1,00 %	Igi 2,50 %	Igi 4,50 %	Total
Gener	180.217,58		3.404.502,27	3.584.719,85
Febrer	166.395,09		3.490.627,32	3.657.022,41
Març	166.458,82		3.779.740,79	3.946.199,61
Abril	154.480,50		3.484.355,95	3.638.836,45
Maig	138.761,88		3.329.354,25	3.468.116,13
Juny	139.014,17		3.944.802,07	4.083.816,24
Juliol	174.389,46	1.227,50	4.645.405,93	4.821.022,89
Agost	163.471,62	4.004,88	4.894.306,40	5.061.782,90
Setembre				
Octubre				
Novembre				
Desembre				
Total	1.283.189,12	5.232,38	30.973.094,98	32.261.516,48

