



Govern d'Andorra

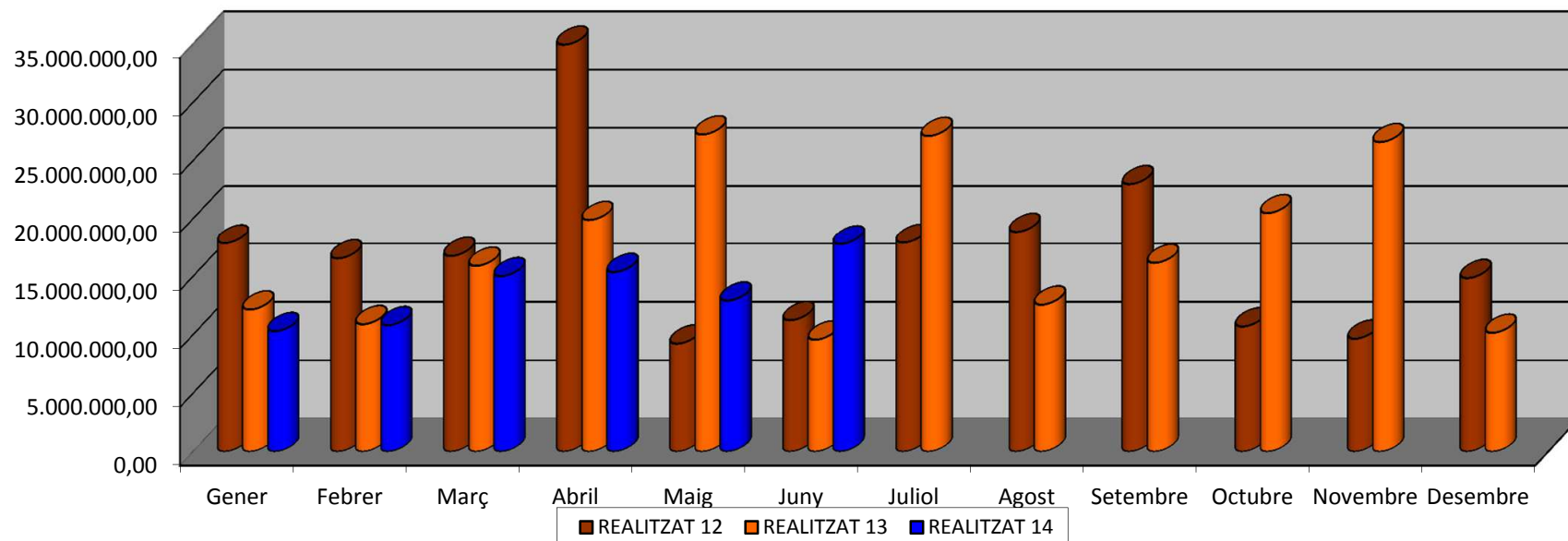
SITUACIÓ DELS INGRESSOS PER IMPORTACIONS

Juny 2014

Ministeri de Finances i Funció Pública
Escaldes - Engordany, Juny del 2014

INGRESSOS DUANA IMPORTS NETS INGRESSATS en euros										
MES	REALITZAT 12	ACUMULAT 12	REALITZAT 13	ACUMULAT 13	REALITZAT 14	ACUMULAT 14	% S. REAL 13	% S. AC 13	% S. REAL 12	% S. AC 12
Gener	17.831.047,10	17.831.047,10	12.128.497,63	12.128.497,63	10.278.925,58	10.278.925,58	-15,2%	-15,2%	-42,4%	-42,4%
Febrer	16.513.597,39	34.344.644,49	10.874.787,48	23.003.285,11	10.792.126,14	21.071.051,72	-0,8%	-8,4%	-34,6%	-38,6%
Març	16.719.959,99	51.064.604,48	15.873.529,79	38.876.814,90	14.989.741,62	36.060.793,34	-5,6%	-7,2%	-10,3%	-29,4%
Abril	34.931.519,73	85.996.124,21	19.866.344,08	58.743.158,98	15.336.375,55	51.397.168,89	-22,8%	-12,5%	-56,1%	-40,2%
Maig	9.207.321,99	95.203.446,20	27.218.322,16	85.961.481,14	12.887.654,09	64.284.822,98	-52,7%	-25,2%	40,0%	-32,5%
Juny	11.217.288,78	106.420.734,98	9.553.072,27	95.514.553,41	17.756.259,48	82.041.082,46	85,9%	-14,1%	58,3%	-22,9%
Juliol	17.870.332,24	124.291.067,22	27.094.361,12	122.608.914,53						
Agost	18.828.735,93	143.119.803,15	12.547.738,59	135.156.653,12						
Setembre	22.951.448,46	166.071.251,61	16.125.899,07	151.282.552,19						
Octubre	10.679.138,54	176.750.390,15	20.460.037,44	171.742.589,63						
Novembre	9.637.165,81	186.387.555,96	26.566.095,45	198.308.685,08						
Desembre	14.819.510,66	201.207.066,62	10.138.515,75	208.447.200,83						

Ingressos mensuals



Les dades d'ingressos de l'exercici 2012, corresponen a ingressos en concepte de Taxa sobre el consum, IMI (1%, 4%, 7% i 12%), IAC (0,8%, 1,4% i 2,4%) IIEE i TEC
 Les dades d'ingressos de l'exercici 2013, corresponen a ingressos en concepte de Taxa sobre el Consum, IGI (1% i 4,5%), IIEE i TEC.

INGRESSOS PER TAXES D'IMPORTACIONS DE BEGUDES (CODI 22) en euros										
MES	REALITZAT 12	ACUMULAT 12	REALITZAT 13	ACUMULAT 13	REALITZAT 14	ACUMULAT 14	% S. REAL 13	% S. AC 13	% S. REAL 12	% S. AC 12
Gener	463.174,20	463.174,20	552.739,78	552.739,78	654.304,02	654.304,02	18,4%	18,4%	41,3%	41,3%
Febrer	438.461,10	901.635,30	553.219,74	1.105.959,52	617.066,88	1.271.370,90	11,5%	15,0%	40,7%	41,0%
Març	468.170,15	1.369.805,45	539.626,48	1.645.586,00	656.698,40	1.928.069,30	21,7%	17,2%	40,3%	40,8%
Abril	505.399,40	1.875.204,85	611.664,83	2.257.250,83	611.402,46	2.539.471,76	0,0%	12,5%	21,0%	35,4%
Maig	539.414,25	2.414.619,10	691.979,46	2.949.230,29	783.946,89	3.323.418,65	13,3%	12,7%	45,3%	37,6%
Juny	516.429,76	2.931.048,86	817.056,19	3.766.286,48	792.095,05	4.115.513,70	-3,1%	9,3%	53,4%	40,4%
Juliol	775.043,92	3.706.092,78	883.678,50	4.649.964,98						
Agost	580.499,96	4.286.592,74	924.786,67	5.574.751,65						
Setembre	527.542,71	4.814.135,45	751.709,10	6.326.460,75						
Octubre	540.113,09	5.354.248,54	591.365,70	6.917.826,45						
Novembre	506.546,13	5.860.794,67	678.462,08	7.596.288,53						
Desembre	496.043,89	6.356.838,56	682.961,37	8.279.249,90						

INGRESSOS PER TAXES D'IMPORTACIONS DE TABAC (CODI 24) en euros										
MES	REALITZAT 12	ACUMULAT 12	REALITZAT 13	ACUMULAT 13	REALITZAT 14	ACUMULAT 14	% S. REAL 13	% S. AC 13	% S. REAL 12	% S. AC 12
Gener	9.954.787,21	9.954.787,21	4.004.080,87	4.004.080,87	2.520.197,61	2.520.197,61	-37,1%	-37,1%	-74,7%	-74,7%
Febrer	8.260.689,30	18.215.476,51	3.982.203,55	7.986.284,42	2.974.003,46	5.494.201,07	-25,3%	-31,2%	-64,0%	-69,8%
Març	7.815.268,06	26.030.744,57	7.931.273,87	15.917.558,29	7.154.302,57	12.648.503,64	-9,8%	-20,5%	-8,5%	-51,4%
Abril	27.304.827,87	53.335.572,44	12.914.717,58	28.832.275,87	8.267.060,56	20.915.564,20	-36,0%	-27,5%	-69,7%	-60,8%
Maig	1.894.395,98	55.229.968,42	20.309.728,36	49.142.004,23	5.987.085,40	26.902.649,60	-70,5%	-45,3%	216,0%	-51,3%
Juny	3.769.791,25	58.999.759,67	2.377.000,28	51.519.004,51	10.173.189,64	37.075.839,24	328,0%	-28,0%	169,9%	-37,2%
Juliol	8.872.055,30	67.871.814,97	18.230.714,62	69.749.719,13						
Agost	9.355.136,16	77.226.951,13	3.287.394,99	73.037.114,12						
Setembre	14.914.417,00	92.141.368,13	8.413.569,89	81.450.684,01						
Octubre	1.359.541,03	93.500.909,16	11.864.855,57	93.315.539,58						
Novembre	1.190.504,22	94.691.413,38	18.938.978,57	112.254.518,15						
Desembre	6.253.055,63	100.944.469,01	1.442.631,92	113.697.150,07						

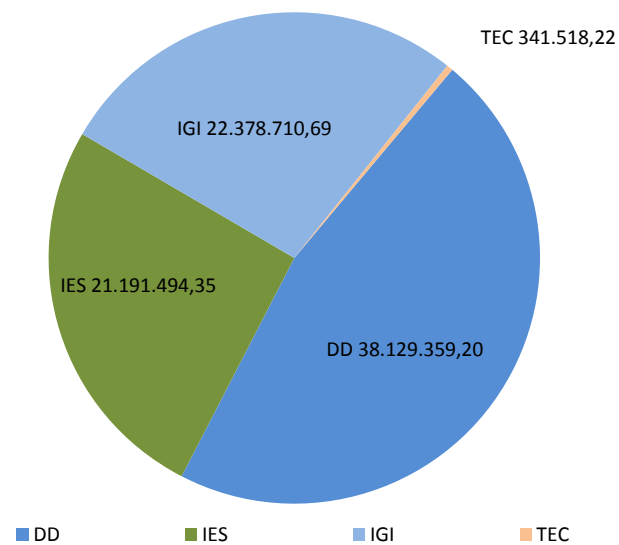
INGRESSOS PER TAXES D'IMPORTACIONS DE COMBUSTIBLES MINERALS (CODI 27) en euros										
MES	REALITZAT 12	ACUMULAT 12	REALITZAT 13	ACUMULAT 13	REALITZAT 14	ACUMULAT 14	% S. REAL 13	% S. AC 13	% S. REAL 12	% S. AC 12
Gener	4.375.162,13	4.375.162,13	4.757.743,28	4.757.743,28	4.251.495,03	4.251.495,03	-10,6%	-10,6%	-2,8%	-2,8%
Febrer	4.447.755,17	8.822.917,30	3.736.275,03	8.494.018,31	4.290.299,02	8.541.794,05	14,8%	0,6%	-3,5%	-3,2%
Març	4.853.744,26	13.676.661,56	4.476.647,16	12.970.665,47	4.176.312,77	12.718.106,82	-6,7%	-1,9%	-14,0%	-7,0%
Abril	4.119.568,46	17.796.230,02	3.894.546,64	16.865.212,11	3.729.641,40	16.447.748,22	-4,2%	-2,5%	-9,5%	-7,6%
Maig	3.837.633,42	21.633.863,44	3.734.609,62	20.599.821,73	3.377.182,22	19.824.930,44	-9,6%	-3,8%	-12,0%	-8,4%
Juny	3.481.123,70	25.114.987,14	3.375.916,47	23.975.738,20	3.638.672,18	23.463.602,62	7,8%	-2,1%	4,5%	-6,6%
Juliol	4.389.214,65	29.504.201,79	4.376.646,72	28.352.384,92						
Agost	5.555.854,16	35.060.055,95	5.504.526,31	33.856.911,23						
Setembre	4.069.966,09	39.130.022,04	3.761.564,85	37.618.476,08						
Octubre	4.620.518,50	43.750.540,54	4.342.190,05	41.960.666,13						
Novembre	4.063.637,87	47.814.178,41	3.531.207,94	45.491.874,07						
Desembre	4.645.543,11	52.459.721,52	4.648.854,38	50.140.728,45						

INGRESSOS PER TAXES D'IMPORTACIONS D'ALTRES MERCADERIES en euros										
MES	REALITZAT 12	ACUMULAT 12	REALITZAT 13	ACUMULAT 13	REALITZAT 14	ACUMULAT 14	% S. REAL 13	% S. AC 13	% S. REAL 12	% S. AC 12
Gener	3.037.923,56	3.037.923,56	2.813.933,70	2.813.933,70	2.852.928,92	2.852.928,92	1,4%	1,4%	-6,1%	-6,1%
Febrer	3.366.691,82	6.404.615,38	2.603.089,16	5.417.022,86	2.910.756,78	5.763.685,70	11,8%	6,4%	-13,5%	-10,0%
Març	3.582.777,52	9.987.392,90	2.925.982,28	8.343.005,14	3.002.427,88	8.766.113,58	2,6%	5,1%	-16,2%	-12,2%
Abril	3.001.724,00	12.989.116,90	2.445.415,03	10.788.420,17	2.728.271,13	11.494.384,71	11,6%	6,5%	-9,1%	-11,5%
Maig	2.935.878,34	15.924.995,24	2.482.004,72	13.270.424,89	2.739.439,58	14.233.824,29	10,4%	7,3%	-6,7%	-10,6%
Juny	3.449.944,07	19.374.939,31	2.983.099,33	16.253.524,22	3.152.302,61	17.386.126,90	5,7%	7,0%	-8,6%	-10,3%
Juliol	3.834.018,37	23.208.957,68	3.603.321,28	19.856.845,50						
Agost	3.337.245,65	26.546.203,33	2.831.030,62	22.687.876,12						
Setembre	3.439.522,66	29.985.725,99	3.199.055,23	25.886.931,35						
Octubre	4.158.965,92	34.144.691,91	3.661.626,12	29.548.557,47						
Novembre	3.876.477,59	38.021.169,50	3.417.446,86	32.966.004,33						
Desembre	3.424.868,03	41.446.037,53	3.364.068,08	36.330.072,41						

Ingressos per capitols														
Cap	Descripció	Gener	Febrer	Març	Abril	Maig	Juny	Juliol	Agost	Setembre	Octubre	Novembre	Desembre	Total
51	Llana, pèls i crins	158,69	360,54	149,85	644,21	66,42	198,41							1.578,12
52	Cotó	74,65	606,67	301,38	345,92	1.581,62	635,79							3.546,03
53	Altres fibres tèxtils vegetals	5,18	22,37	8,29	50,05	130,33	0,00							216,22
54	Filaments sintètics o artificials	914,69	401,60	677,35	280,64	545,14	590,54							3.409,96
55	Fibres sintètiques o artificials	7.601,80	3.185,21	2.576,12	5.083,27	6.513,10	8.052,41							33.011,91
56	Buates, feltres i no teixits	1.478,34	5.446,70	2.301,32	2.409,96	3.462,26	2.969,40							18.067,98
57	Catifes i altres revest.mat.tèxtils	853,70	929,78	1.807,96	571,25	2.773,21	4.458,74							11.394,64
58	Teixits especials	753,24	672,09	525,55	698,07	728,71	603,63							3.981,29
59	Articles tècnics tèxtils	431,37	837,22	137,87	284,43	127,99	912,39							2.731,27
60	Gèneres de punt	40,63	46,84	25,43	74,33	37,48	62,42							287,13
61	Vestits i acce. del vestit, gènere de punt	133.275,84	125.142,09	105.714,30	70.862,34	75.606,74	82.461,86							593.063,17
62	Vestits i acce. del vestit, no gènere punt	265.479,08	254.662,80	232.889,10	136.695,61	115.242,39	211.961,03							1.216.930,01
63	Altres art. teixits confec.	26.883,43	24.303,20	17.298,09	14.281,22	23.823,54	23.494,87							130.084,35
64	Calçats	105.038,64	133.360,09	120.585,73	68.244,41	46.298,27	61.120,51							534.647,65
65	Capells i parts de capells	18.960,23	14.692,48	21.636,96	21.856,99	27.263,63	19.141,37							123.551,66
66	Paraigües	13.970,01	1.298,73	1.387,66	953,64	1.612,46	574,75							19.797,25
67	Flors artificials,objec. a base de cabells	256,40	1.681,18	448,21	1.013,89	302,76	613,53							4.315,97
68	Productes de pedra,guix i ciment	9.856,77	13.233,54	12.544,51	21.679,44	19.378,43	17.115,95							93.808,64
69	Productes ceràmics	20.066,44	13.103,54	15.197,88	21.535,37	21.465,47	13.308,35							104.677,05
70	Vidre i articles de vidre	12.258,40	11.800,74	11.022,46	14.339,95	17.059,40	20.425,55							86.906,50
71	Perles,pedres,met.preciosos,monedes	32.208,89	32.904,70	31.071,58	34.444,73	37.369,62	39.955,06							207.954,58
72	Ferro, fosa i acer	5.188,86	8.943,40	12.157,86	9.075,37	12.213,13	8.347,27							55.925,89
73	Productes de ferro, fosa i acer	29.917,74	35.480,20	50.154,40	54.043,42	63.021,84	78.072,39							310.689,99
74	Coure i productes de coure	692,01	1.242,54	222,23	892,55	1.252,26	1.758,66							6.060,25
75	Níquel i productes de níquel	0,00	0,00	0,00	0,00	0,00	0,00							0,00
76	Alumini i productes d'alumini	23.150,16	15.612,33	14.279,87	15.056,14	26.398,52	18.310,98							112.808,00
78	Plom i productes de plom	0,00	0,00	13,87	23,76	20,41	57,36							115,40
79	Zinc i productes de zinc	22,50	0,00	38,48	27,21	268,38	37,55							394,12
80	Estany i productes d'estany	3,42	109,74	0,00	0,00	39,48	0,00							152,64
81	Altres metalls comuns	12,87	11,30	187,72	47,45	181,16	869,47							1.309,97
82	Quinçalleria i eines	15.456,44	11.745,77	23.928,43	9.701,69	20.827,27	16.498,35							98.157,95
83	Productes diversos fets de metalls comi	9.981,59	13.060,47	14.114,72	10.982,95	12.585,36	12.124,49							72.849,58
84	Calderes,màquines, aparells mecànics	200.487,24	162.382,93	175.909,69	168.351,78	181.251,32	236.239,81							1.124.622,77
85	Màquines i aparells elèctrics	253.650,25	226.495,17	250.725,62	261.923,02	246.789,92	301.613,02							1.541.197,00
86	Vehicles i material ferroviari...	1.919,44	229,08	252,77	137,76	10.268,68	2.887,38							15.695,11
87	Vehicles automòbils, tractors, bicicletes	290.731,78	323.386,47	377.486,62	405.330,39	439.255,80	426.522,05							2.262.713,11
88	Navegació aèria o espacial	570,50	0,00	115,05	6.781,16	131,58	566,46							8.164,75
89	Navegació marítima o fluvial	2.307,35	92,23	40,05	3.928,59	10.535,25	14.313,36							31.216,83
90	Instru. d'òptica, foto, cine, mèdics	72.788,20	82.549,41	71.781,07	75.443,37	83.872,79	83.856,64							470.291,48
91	Rellotgeria	98.087,16	62.569,27	85.670,48	77.900,16	66.351,58	81.214,06							471.792,71
92	Instruments de música	3.249,68	1.758,83	1.317,41	1.519,36	1.296,90	1.007,94							10.150,12
93	Armes i municions	1.330,30	2.092,93	2.653,60	5.021,01	2.447,81	3.582,14							17.127,79
94	Mobles,mobiliari mèdico-quirúrgic	50.683,91	61.614,58	68.422,97	59.584,74	87.534,36	84.707,19							412.547,75
95	Joguines,jocs i esports	55.155,73	52.837,56	54.265,13	51.289,80	34.988,65	36.153,67							284.690,54
96	Productes diversos	16.213,13	20.092,36	58.824,51	17.084,83	15.395,28	18.364,91							145.975,02
97	Objec. d'art,col.lecció o antiguitat	8.590,60	7.916,25	4.759,40	1.219,36	1.153,54	1.260,80							24.899,95
98	Productes diversos	0,00	0,00	0,00	0,00	0,00	0,00							0,00
99	Altres	0,00	0,00	0,00	0,00	0,00	0,00							0,00
Total		10.278.925,58	10.792.126,14	14.989.741,62	15.336.375,55	12.887.654,09	17.756.259,48							82.041.082,46

Ingressos per tipus d'impost					
Mesos	DD	IES	IGI	TEC	Total
Gener	2.934.154,91	3.712.484,77	3.584.719,85	47.566,05	10.278.925,58
Febrer	3.323.867,07	3.770.762,84	3.657.022,41	40.473,82	10.792.126,14
Març	7.269.237,93	3.736.724,25	3.946.199,61	37.579,83	14.989.741,62
Abril	8.227.213,69	3.428.611,15	3.638.836,45	41.714,26	15.336.375,55
Maig	6.243.370,55	3.110.084,85	3.468.116,13	66.082,56	12.887.654,09
Juny	10.131.515,05	3.432.826,49	4.083.816,24	108.101,70	17.756.259,48
Juliol					
Agost					
Setembre					
Octubre					
Novembre					
Desembre					
Total	38.129.359,20	21.191.494,35	22.378.710,69	341.518,22	51.397.168,89

Ingressos acumulats per tipus d'impost



Recaptació IGI			
Mesos	Igi 1,00 %	Igi 4,50 %	Total
Gener	180.217,58	3.404.502,27	3.584.719,85
Febrer	166.395,09	3.490.627,32	3.657.022,41
Març	166.458,82	3.779.740,79	3.946.199,61
Abril	154.480,50	3.484.355,95	3.638.836,45
Maig	138.761,88	3.329.354,25	3.468.116,13
Juny	139.014,17	3.944.802,07	4.083.816,24
Juliol			
Agost			
Setembre			
Octubre			
Novembre			
Desembre			
Total	945.328,04	21.433.382,65	22.378.710,69

