



Govern d'Andorra

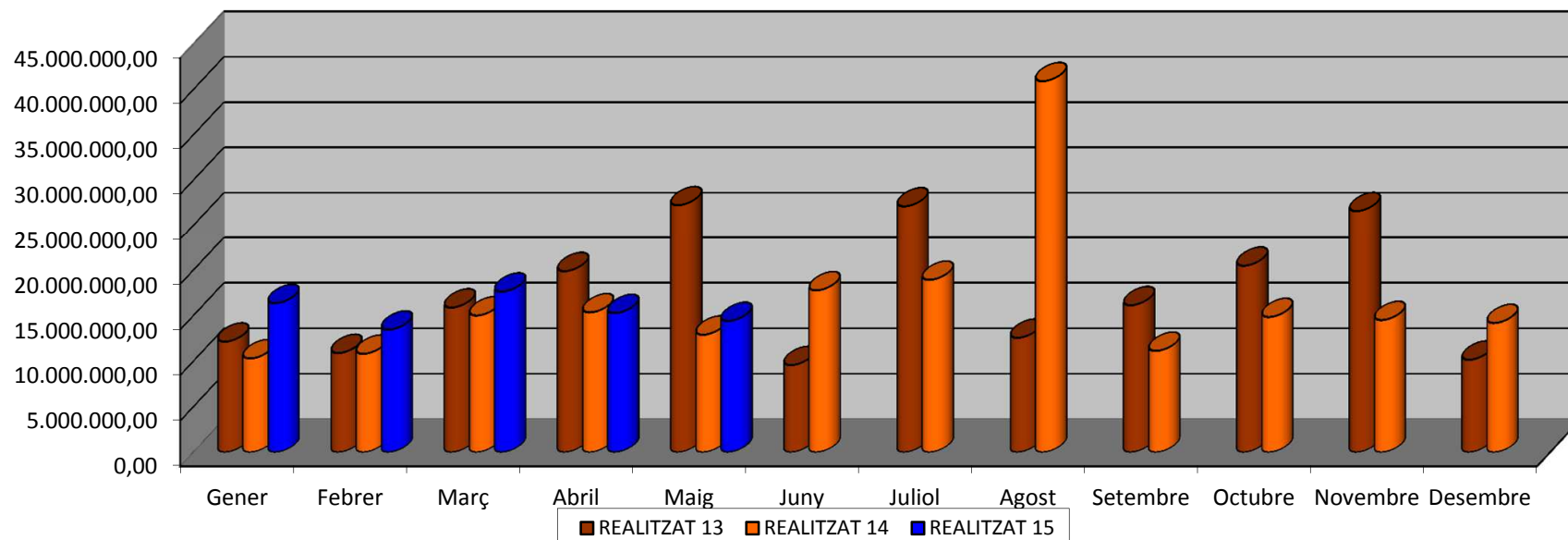
SITUACIÓ DELS INGRESSOS PER IMPORTACIONS

Maig 2015

Ministeri de Finances
Escaldes - Engordany, Maig del 2015

| INGRESSOS DUANA IMPORTS NETS INGRESSATS en euros | | | | | | | | | | |
|--|---------------|----------------|---------------|----------------|---------------|---------------|--------------|------------|--------------|------------|
| MES | REALITZAT 13 | ACUMULAT 13 | REALITZAT 14 | ACUMULAT 14 | REALITZAT 15 | ACUMULAT 15 | % S. REAL 14 | % S. AC 14 | % S. REAL 13 | % S. AC 13 |
| Gener | 12.128.497,63 | 12.128.497,63 | 10.278.925,58 | 10.278.925,58 | 16.351.625,67 | 16.351.625,67 | 59,1% | 59,1% | 34,8% | 34,8% |
| Febrer | 10.874.787,48 | 23.003.285,11 | 10.792.126,14 | 21.071.051,72 | 13.443.071,77 | 29.794.697,44 | 24,6% | 41,4% | 23,6% | 29,5% |
| Març | 15.873.529,79 | 38.876.814,90 | 14.989.741,62 | 36.060.793,34 | 17.616.476,26 | 47.411.173,70 | 17,5% | 31,5% | 11,0% | 22,0% |
| Abril | 19.866.344,08 | 58.743.158,98 | 15.336.375,55 | 51.397.168,89 | 15.259.336,64 | 62.670.510,34 | -0,5% | 21,9% | -23,2% | 6,7% |
| Maig | 27.218.322,16 | 85.961.481,14 | 12.887.654,09 | 64.284.822,98 | 14.391.702,91 | 77.062.213,25 | 11,7% | 19,9% | -47,1% | -10,4% |
| Juny | 9.553.072,27 | 95.514.553,41 | 17.756.259,48 | 82.041.082,46 | | | | | | |
| Juliol | 27.094.361,12 | 122.608.914,53 | 18.913.266,71 | 100.954.349,17 | | | | | | |
| Agost | 12.547.738,59 | 135.156.653,12 | 40.903.786,40 | 141.858.135,57 | | | | | | |
| Setembre | 16.125.899,07 | 151.282.552,19 | 11.113.283,25 | 152.971.418,82 | | | | | | |
| Octubre | 20.460.037,44 | 171.742.589,63 | 14.825.617,27 | 167.797.036,09 | | | | | | |
| Novembre | 26.566.095,45 | 198.308.685,08 | 14.493.281,18 | 182.290.317,27 | | | | | | |
| Desembre | 10.138.515,75 | 208.447.200,83 | 14.168.173,05 | 196.458.490,32 | | | | | | |

Ingressos mensuals



| INGRESSOS PER TAXES D'IMPORTACIONS DE BEGUDES (CODI 22) en euros | | | | | | | | | | |
|--|--------------|--------------|--------------|--------------|--------------|--------------|--------------|------------|--------------|------------|
| MES | REALITZAT 13 | ACUMULAT 13 | REALITZAT 14 | ACUMULAT 14 | REALITZAT 15 | ACUMULAT 15 | % S. REAL 14 | % S. AC 14 | % S. REAL 13 | % S. AC 13 |
| Gener | 552.739,78 | 552.739,78 | 654.304,02 | 654.304,02 | 612.115,82 | 612.115,82 | -6,4% | -6,4% | 10,7% | 10,7% |
| Febrer | 553.219,74 | 1.105.959,52 | 617.066,88 | 1.271.370,90 | 631.642,39 | 1.243.758,21 | 2,4% | -2,2% | 14,2% | 12,5% |
| Març | 539.626,48 | 1.645.586,00 | 656.698,40 | 1.928.069,30 | 722.033,81 | 1.965.792,02 | 9,9% | 2,0% | 33,8% | 19,5% |
| Abril | 611.664,83 | 2.257.250,83 | 611.402,46 | 2.539.471,76 | 615.071,58 | 2.580.863,60 | 0,6% | 1,6% | 0,6% | 14,3% |
| Maig | 691.979,46 | 2.949.230,29 | 783.946,89 | 3.323.418,65 | 779.065,13 | 3.359.928,73 | -0,6% | 1,1% | 12,6% | 13,9% |
| Juny | 817.056,19 | 3.766.286,48 | 792.095,05 | 4.115.513,70 | | | | | | |
| Juliol | 883.678,50 | 4.649.964,98 | 1.050.529,85 | 5.166.043,55 | | | | | | |
| Agost | 924.786,67 | 5.574.751,65 | 843.401,08 | 6.009.444,63 | | | | | | |
| Setembre | 751.709,10 | 6.326.460,75 | 768.573,45 | 6.778.018,08 | | | | | | |
| Octubre | 591.365,70 | 6.917.826,45 | 682.006,01 | 7.460.024,09 | | | | | | |
| Novembre | 678.462,08 | 7.596.288,53 | 694.954,23 | 8.154.978,32 | | | | | | |
| Desembre | 682.961,37 | 8.279.249,90 | 753.985,04 | 8.908.963,36 | | | | | | |

| INGRESSOS PER TAXES D'IMPORTACIONS DE TABAC (CODI 24) en euros | | | | | | | | | | |
|--|---------------|----------------|---------------|---------------|--------------|---------------|--------------|------------|--------------|------------|
| MES | REALITZAT 13 | ACUMULAT 13 | REALITZAT 14 | ACUMULAT 14 | REALITZAT 15 | ACUMULAT 15 | % S. REAL 14 | % S. AC 14 | % S. REAL 13 | % S. AC 13 |
| Gener | 4.004.080,87 | 4.004.080,87 | 2.520.197,61 | 2.520.197,61 | 8.678.643,85 | 8.678.643,85 | 244,4% | 244,4% | 116,7% | 116,7% |
| Febrer | 3.982.203,55 | 7.986.284,42 | 2.974.003,46 | 5.494.201,07 | 6.427.189,67 | 15.105.833,52 | 116,1% | 174,9% | 61,4% | 89,1% |
| Març | 7.931.273,87 | 15.917.558,29 | 7.154.302,57 | 12.648.503,64 | 9.591.242,92 | 24.697.076,44 | 34,1% | 95,3% | 20,9% | 55,2% |
| Abril | 12.914.717,58 | 28.832.275,87 | 8.267.060,56 | 20.915.564,20 | 8.058.382,78 | 32.755.459,22 | -2,5% | 56,6% | -37,6% | 13,6% |
| Maig | 20.309.728,36 | 49.142.004,23 | 5.987.085,40 | 26.902.649,60 | 7.864.111,03 | 40.619.570,25 | 31,4% | 51,0% | -61,3% | -17,3% |
| Juny | 2.377.000,28 | 51.519.004,51 | 10.173.189,64 | 37.075.839,24 | | | | | | |
| Juliol | 18.230.714,62 | 69.749.719,13 | 9.727.544,22 | 46.803.383,46 | | | | | | |
| Agost | 3.287.394,99 | 73.037.114,12 | 32.186.303,03 | 78.989.686,49 | | | | | | |
| Setembre | 8.413.569,89 | 81.450.684,01 | 3.013.291,47 | 82.002.977,96 | | | | | | |
| Octubre | 11.864.855,57 | 93.315.539,58 | 6.056.843,05 | 88.059.821,01 | | | | | | |
| Novembre | 18.938.978,57 | 112.254.518,15 | 6.647.900,78 | 94.707.721,79 | | | | | | |
| Desembre | 1.442.631,92 | 113.697.150,07 | 5.281.160,93 | 99.988.882,72 | | | | | | |

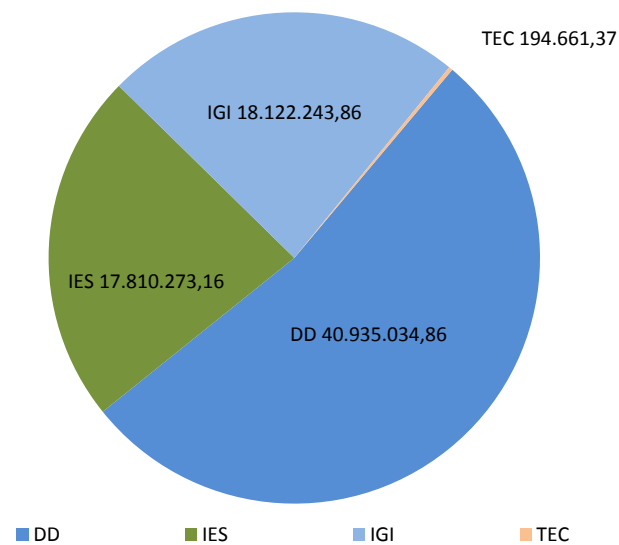
| INGRESSOS PER TAXES D'IMPORTACIONS DE COMBUSTIBLES MINERALS (CODI 27) en euros | | | | | | | | | | |
|--|--------------|---------------|--------------|---------------|--------------|---------------|--------------|------------|--------------|------------|
| MES | REALITZAT 13 | ACUMULAT 13 | REALITZAT 14 | ACUMULAT 14 | REALITZAT 15 | ACUMULAT 15 | % S. REAL 14 | % S. AC 14 | % S. REAL 13 | % S. AC 13 |
| Gener | 4.757.743,28 | 4.757.743,28 | 4.251.495,03 | 4.251.495,03 | 4.183.557,90 | 4.183.557,90 | -1,6% | -1,6% | -12,1% | -12,1% |
| Febrer | 3.736.275,03 | 8.494.018,31 | 4.290.299,02 | 8.541.794,05 | 3.695.373,24 | 7.878.931,14 | -13,9% | -7,8% | -1,1% | -7,2% |
| Març | 4.476.647,16 | 12.970.665,47 | 4.176.312,77 | 12.718.106,82 | 4.072.031,95 | 11.950.963,09 | -2,5% | -6,0% | -9,0% | -7,9% |
| Abril | 3.894.546,64 | 16.865.212,11 | 3.729.641,40 | 16.447.748,22 | 3.967.438,74 | 15.918.401,83 | 6,4% | -3,2% | 1,9% | -5,6% |
| Maig | 3.734.609,62 | 20.599.821,73 | 3.377.182,22 | 19.824.930,44 | 3.223.948,61 | 19.142.350,44 | -4,5% | -3,4% | -13,7% | -7,1% |
| Juny | 3.375.916,47 | 23.975.738,20 | 3.638.672,18 | 23.463.602,62 | | | | | | |
| Juliol | 4.376.646,72 | 28.352.384,92 | 4.317.710,34 | 27.781.312,96 | | | | | | |
| Agost | 5.504.526,31 | 33.856.911,23 | 4.916.877,51 | 32.698.190,47 | | | | | | |
| Setembre | 3.761.564,85 | 37.618.476,08 | 3.899.355,53 | 36.597.546,00 | | | | | | |
| Octubre | 4.342.190,05 | 41.960.666,13 | 4.182.992,94 | 40.780.538,94 | | | | | | |
| Novembre | 3.531.207,94 | 45.491.874,07 | 3.656.397,38 | 44.436.936,32 | | | | | | |
| Desembre | 4.648.854,38 | 50.140.728,45 | 4.615.510,95 | 49.052.447,27 | | | | | | |

| INGRESSOS PER TAXES D'IMPORTACIONS D'ALTRES MERCADERIES en euros | | | | | | | | | | |
|--|--------------|---------------|--------------|---------------|--------------|---------------|--------------|------------|--------------|------------|
| MES | REALITZAT 13 | ACUMULAT 13 | REALITZAT 14 | ACUMULAT 14 | REALITZAT 15 | ACUMULAT 15 | % S. REAL 14 | % S. AC 14 | % S. REAL 13 | % S. AC 13 |
| Gener | 2.813.933,70 | 2.813.933,70 | 2.852.928,92 | 2.852.928,92 | 2.877.308,10 | 2.877.308,10 | 0,9% | 0,9% | 2,3% | 2,3% |
| Febrer | 2.603.089,16 | 5.417.022,86 | 2.910.756,78 | 5.763.685,70 | 2.688.866,47 | 5.566.174,57 | -7,6% | -3,4% | 3,3% | 2,8% |
| Març | 2.925.982,28 | 8.343.005,14 | 3.002.427,88 | 8.766.113,58 | 3.231.167,58 | 8.797.342,15 | 7,6% | 0,4% | 10,4% | 5,4% |
| Abril | 2.445.415,03 | 10.788.420,17 | 2.728.271,13 | 11.494.384,71 | 2.618.443,54 | 11.415.785,69 | -4,0% | -0,7% | 7,1% | 5,8% |
| Maig | 2.482.004,72 | 13.270.424,89 | 2.739.439,58 | 14.233.824,29 | 2.524.578,14 | 13.940.363,83 | -7,8% | -2,1% | 1,7% | 5,0% |
| Juny | 2.983.099,33 | 16.253.524,22 | 3.152.302,61 | 17.386.126,90 | | | | | | |
| Juliol | 3.603.321,28 | 19.856.845,50 | 3.817.482,30 | 21.203.609,20 | | | | | | |
| Agost | 2.831.030,62 | 22.687.876,12 | 2.957.204,78 | 24.160.813,98 | | | | | | |
| Setembre | 3.199.055,23 | 25.886.931,35 | 3.432.062,80 | 27.592.876,78 | | | | | | |
| Octubre | 3.661.626,12 | 29.548.557,47 | 3.903.775,27 | 31.496.652,05 | | | | | | |
| Novembre | 3.417.446,86 | 32.966.004,33 | 3.494.028,79 | 34.990.680,84 | | | | | | |
| Desembre | 3.364.068,08 | 36.330.072,41 | 3.517.516,13 | 38.508.196,97 | | | | | | |

| Ingressos per capitols | | | | | | | | | | | | | | |
|------------------------|--|----------------------|----------------------|----------------------|----------------------|----------------------|------|--------|-------|----------|---------|----------|----------|----------------------|
| Cap | Descripció | Gener | Febrer | Març | Abril | Maig | Juny | Juliol | Agost | Setembre | Octubre | Novembre | Desembre | Total |
| 51 | Llana, pèls i crins | 270,91 | 109,96 | 59,33 | 123,18 | 128,09 | | | | | | | | 691,47 |
| 52 | Cotó | 218,46 | 371,71 | 451,30 | 185,88 | 462,26 | | | | | | | | 1.689,61 |
| 53 | Altres fibres tèxtils vegetals | 0,00 | 50,37 | 93,89 | 114,69 | 77,66 | | | | | | | | 336,61 |
| 54 | Filaments sintètics o artificials | 1.207,10 | 195,66 | 1.266,17 | 598,03 | 606,21 | | | | | | | | 3.873,17 |
| 55 | Fibres sintètiques o artificials | 2.719,44 | 6.728,00 | 6.267,37 | 4.011,18 | 3.395,33 | | | | | | | | 23.121,32 |
| 56 | Buates, feltres i no teixits | 2.887,98 | 4.790,06 | 4.098,60 | 6.074,45 | 4.271,61 | | | | | | | | 22.122,70 |
| 57 | Catifes i altres revest.mat.tèxtils | 1.464,89 | 714,97 | 1.589,22 | 1.277,02 | 1.885,55 | | | | | | | | 6.931,65 |
| 58 | Teixits especials | 281,25 | 513,95 | 601,35 | 471,84 | 770,73 | | | | | | | | 2.639,12 |
| 59 | Articles tècnics tèxtils | 540,12 | 550,39 | 467,06 | 291,08 | 277,98 | | | | | | | | 2.126,63 |
| 60 | Gèneres de punt | 88,51 | 128,49 | 89,74 | 59,42 | 110,87 | | | | | | | | 477,03 |
| 61 | Vestits i acce. del vestit, gènere de punt | 141.288,54 | 114.594,98 | 141.102,77 | 80.575,99 | 71.758,68 | | | | | | | | 549.320,96 |
| 62 | Vestits i acce. del vestit, no gènere punt | 216.346,43 | 244.380,02 | 232.870,50 | 122.194,57 | 106.280,21 | | | | | | | | 922.071,73 |
| 63 | Altres art. teixits confec. | 19.550,94 | 25.757,89 | 30.558,98 | 12.802,99 | 18.855,09 | | | | | | | | 107.525,89 |
| 64 | Calçats | 101.705,16 | 139.609,52 | 138.272,48 | 79.210,71 | 36.913,16 | | | | | | | | 495.711,03 |
| 65 | Capells i parts de capells | 16.102,24 | 20.582,92 | 19.044,80 | 26.536,94 | 22.460,46 | | | | | | | | 104.727,36 |
| 66 | Paraigües | 677,73 | 1.756,50 | 818,35 | 1.355,67 | 582,11 | | | | | | | | 5.190,36 |
| 67 | Flors artificials,objec. a base de cabells | 101,34 | 587,61 | 502,58 | 218,86 | 330,36 | | | | | | | | 1.740,75 |
| 68 | Productes de pedra,guix i ciment | 15.340,86 | 10.928,72 | 29.460,52 | 11.967,83 | 12.266,73 | | | | | | | | 79.964,66 |
| 69 | Productes ceràmics | 12.539,07 | 13.464,98 | 16.302,08 | 12.519,01 | 17.448,24 | | | | | | | | 72.273,38 |
| 70 | Vidre i articles de vidre | 10.550,15 | 10.587,40 | 10.726,64 | 12.654,33 | 14.421,12 | | | | | | | | 58.939,64 |
| 71 | Perles,pedres,met.preciosos,monedes | 24.382,92 | 23.683,13 | 28.924,53 | 42.879,14 | 42.855,32 | | | | | | | | 162.725,04 |
| 72 | Ferro, fosa i acer | 8.016,89 | 8.896,09 | 12.413,43 | 12.371,49 | 12.490,48 | | | | | | | | 54.188,38 |
| 73 | Productes de ferro, fosa i acer | 34.110,41 | 43.559,39 | 36.222,13 | 45.047,57 | 50.553,71 | | | | | | | | 209.493,21 |
| 74 | Coure i productes de coure | 592,46 | 1.013,45 | 928,57 | 1.055,86 | 905,63 | | | | | | | | 4.495,97 |
| 75 | Níquel i productes de níquel | 0,00 | 0,00 | 0,00 | 0,00 | 9,34 | | | | | | | | 9,34 |
| 76 | Alumini i productes d'alumini | 11.967,15 | 17.658,73 | 17.618,08 | 15.027,52 | 16.798,07 | | | | | | | | 79.069,55 |
| 78 | Plom i productes de plom | 0,00 | 0,00 | 0,00 | 0,00 | 57,72 | | | | | | | | 57,72 |
| 79 | Zinc i productes de zinc | 4,92 | 251,73 | 236,71 | 352,60 | 7,33 | | | | | | | | 853,29 |
| 80 | Estany i productes d'estany | 0,00 | 0,00 | 0,00 | 0,00 | 0,00 | | | | | | | | 0,00 |
| 81 | Altres metalls comuns | 42,03 | 52,62 | 113,76 | 471,15 | 539,46 | | | | | | | | 1.219,02 |
| 82 | Quincalleria i eines | 13.639,41 | 14.041,91 | 13.682,28 | 13.793,53 | 12.451,80 | | | | | | | | 67.608,93 |
| 83 | Productes diversos fets de metalls comi | 10.728,80 | 12.706,81 | 15.053,79 | 12.183,61 | 14.938,86 | | | | | | | | 65.611,87 |
| 84 | Calderes,màquines, aparells mecànics | 166.483,41 | 155.267,42 | 139.268,88 | 141.699,05 | 143.029,73 | | | | | | | | 745.748,49 |
| 85 | Màquines i aparells elèctrics | 328.067,37 | 231.150,85 | 293.168,32 | 235.446,59 | 230.127,01 | | | | | | | | 1.317.960,14 |
| 86 | Vehicles i material ferroviari... | 86,94 | 279,65 | 469,29 | 213,80 | 402,79 | | | | | | | | 1.452,47 |
| 87 | Vehicles automòbils, tractors, bicicletes | 408.777,19 | 325.578,90 | 507.260,18 | 409.774,50 | 451.551,62 | | | | | | | | 2.102.942,39 |
| 88 | Navegació aèria o espacial | 67,69 | 160,96 | 5.023,35 | 2,19 | 214,01 | | | | | | | | 5.468,20 |
| 89 | Navegació marítima o fluvial | 62,12 | 130,35 | 0,00 | 17.457,59 | 9.146,91 | | | | | | | | 26.796,97 |
| 90 | Instru. d'òptica, foto, cine, mèdics | 74.933,31 | 62.633,41 | 92.379,88 | 74.774,73 | 80.530,00 | | | | | | | | 385.251,33 |
| 91 | Rellotgeria | 63.505,98 | 61.495,28 | 79.230,39 | 80.827,63 | 63.237,83 | | | | | | | | 348.297,11 |
| 92 | Instruments de música | 3.417,71 | 1.396,03 | 2.294,41 | 2.837,42 | 1.636,80 | | | | | | | | 11.582,37 |
| 93 | Armes i municions | 1.940,59 | 1.400,01 | 4.230,72 | 3.909,43 | 4.488,58 | | | | | | | | 15.969,33 |
| 94 | Mobles,mobiliari mèdico-quirúrgic | 52.856,85 | 61.992,52 | 64.472,10 | 55.955,68 | 60.049,45 | | | | | | | | 295.326,60 |
| 95 | Joguines,jocs i esports | 46.801,63 | 52.167,08 | 52.473,38 | 48.902,96 | 32.877,32 | | | | | | | | 233.222,37 |
| 96 | Productes diversos | 15.711,43 | 20.818,20 | 18.925,22 | 15.877,35 | 27.558,46 | | | | | | | | 98.890,66 |
| 97 | Objec. d'art,col.lecció o antiguitat | 1.230,68 | 2.536,60 | 1.154,98 | 1.614,89 | 1.687,77 | | | | | | | | 8.224,92 |
| 98 | Productes diversos | 0,00 | 0,00 | 0,00 | 0,00 | 0,00 | | | | | | | | 0,00 |
| 99 | Altres | 0,00 | 0,00 | 0,00 | 0,00 | 0,00 | | | | | | | | 0,00 |
| Total | | 16.351.625,67 | 13.443.071,77 | 17.616.476,26 | 15.259.336,64 | 14.391.702,91 | | | | | | | | 77.062.213,25 |

| Ingressos per tipus d'impost | | | | | |
|------------------------------|----------------------|----------------------|----------------------|-------------------|----------------------|
| Mesos | DD | IES | IGI | TEC | Total |
| Gener | 8.678.212,89 | 3.856.946,74 | 3.792.471,63 | 23.994,41 | 16.351.625,67 |
| Febrer | 6.585.713,46 | 3.405.354,63 | 3.400.331,97 | 51.671,71 | 13.443.071,77 |
| Març | 9.593.573,85 | 3.800.347,76 | 4.172.189,89 | 50.364,76 | 17.616.476,26 |
| Abril | 8.085.727,47 | 3.698.568,52 | 3.451.758,77 | 23.281,88 | 15.259.336,64 |
| Maig | 7.991.807,19 | 3.049.055,51 | 3.305.491,60 | 45.348,61 | 14.391.702,91 |
| Juny | | | | | |
| Juliol | | | | | |
| Agost | | | | | |
| Setembre | | | | | |
| Octubre | | | | | |
| Novembre | | | | | |
| Desembre | | | | | |
| Total | 40.935.034,86 | 17.810.273,16 | 18.122.243,86 | 194.661,37 | 77.062.213,25 |

Ingressos acumulats per tipus d'impost



| Recaptació IGI | | | | |
|----------------|-------------------|-----------------|----------------------|----------------------|
| Mesos | Igi 1,00 % | Igi 2,50 % | Igi 4,50 % | Total |
| Gener | 175.945,36 | 1.230,68 | 3.615.295,59 | 3.792.471,63 |
| Febrer | 157.371,67 | 2.536,60 | 3.240.423,70 | 3.400.331,97 |
| Març | 179.960,82 | 1.154,98 | 3.991.074,09 | 4.172.189,89 |
| Abril | 155.373,12 | 1.614,89 | 3.294.770,76 | 3.451.758,77 |
| Maig | 140.656,56 | 1.687,77 | 3.163.147,27 | 3.305.491,60 |
| Juny | | | | |
| Juliol | | | | |
| Agost | | | | |
| Setembre | | | | |
| Octubre | | | | |
| Novembre | | | | |
| Desembre | | | | |
| Total | 809.307,53 | 8.224,92 | 17.304.711,41 | 18.122.243,86 |

