



Govern d'Andorra

---

# VIGILÀNCIA DELS VIRUS RESPIRATORIS

## Temporada 2025 - 2026

Ministeri de Salut  
Andorra la Vella, 11 de maig del 2026

---

---

**Situació de les infeccions respiratòries agudes (ARI) i la grip (ILI) a Andorra:  
Temporada 2025 - 2026**

---

**Inici de la vigilància:** 29 de setembre del 2025 (setmana 40-2025)

**Setmana 19 (del 4 al 10 de maig del 2026):**

- Infeccions respiratòries agudes (ARI)

La taxa d'incidència per a la setmana 19 se situa en 89,31 casos per 100.000 hab.

Es manté l'estabilitat respecte a la darrera setmana. La franja d'edat més afectada és la d'entre 0 i 4 anys.

- Grip (ILI)

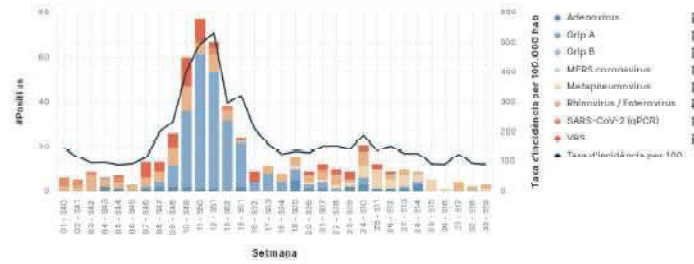
La taxa d'incidència per a la setmana 19 se situa en 2,29 casos per 100.000 hab.

- Vigilància dels virus respiratoris circulants

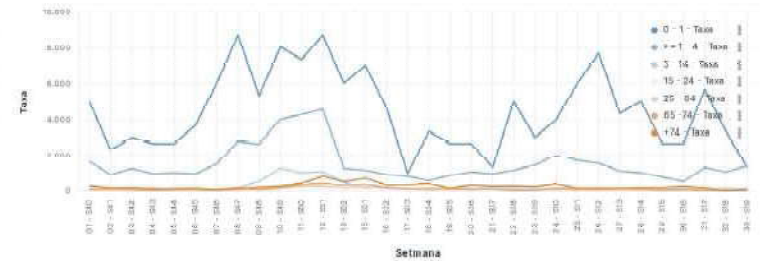
El 9,38% de les mostres recollides han estat positives aquesta setmana. D'aquestes, el 66,67% ha estat positiu per rinovirus/enterovirus i el 33,33% ha estat positiu per metapneumovirus.

Vigilància dels virus respiratoris 2025-2026

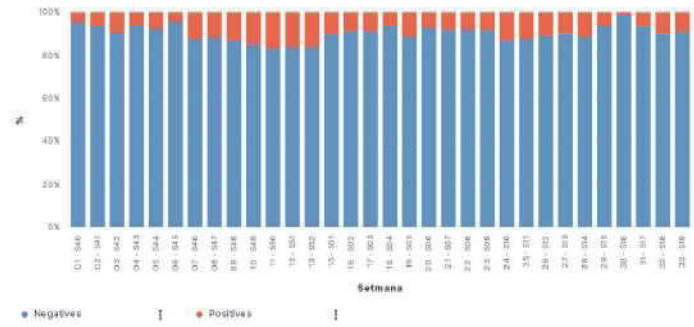
Taxa d'incidència d'infeccions respiratòries agudes i nombre de mostres positives per patògen per setmana, 2025-2026



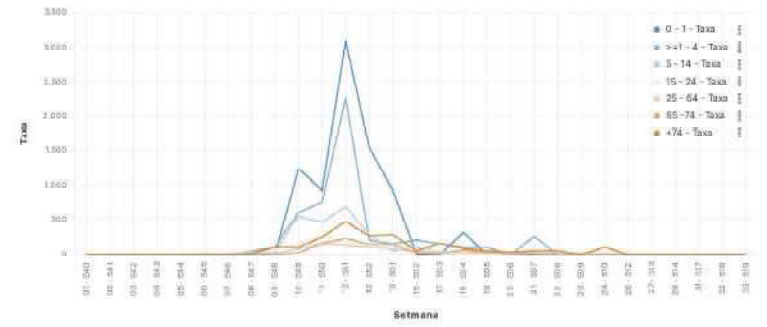
Taxa d'incidència d'infeccions respiratòries agudes per grups d'edat, 2025-2026



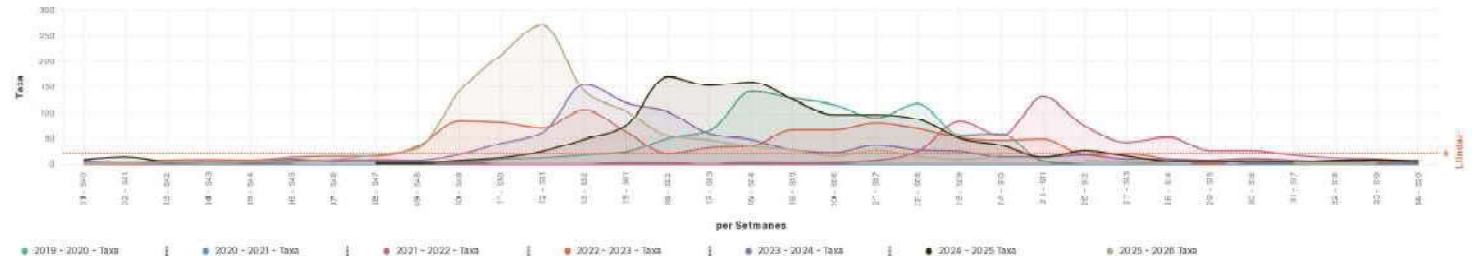
Percentatge de mostres positives i negatives per virus respiratori, 2025-2026



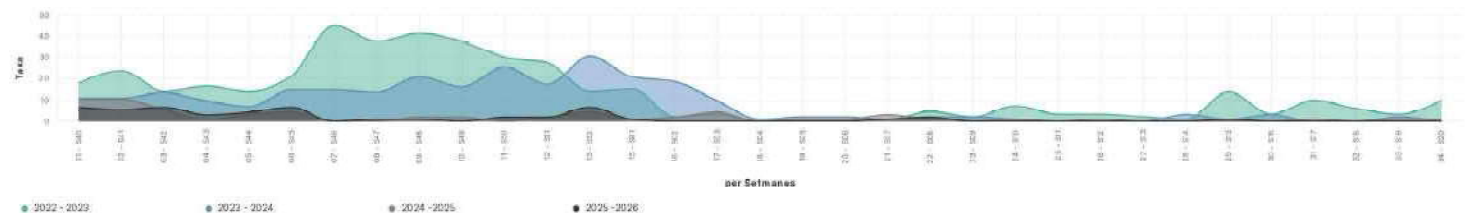
Taxa d'incidència de grip per grups d'edat, 2025-2026



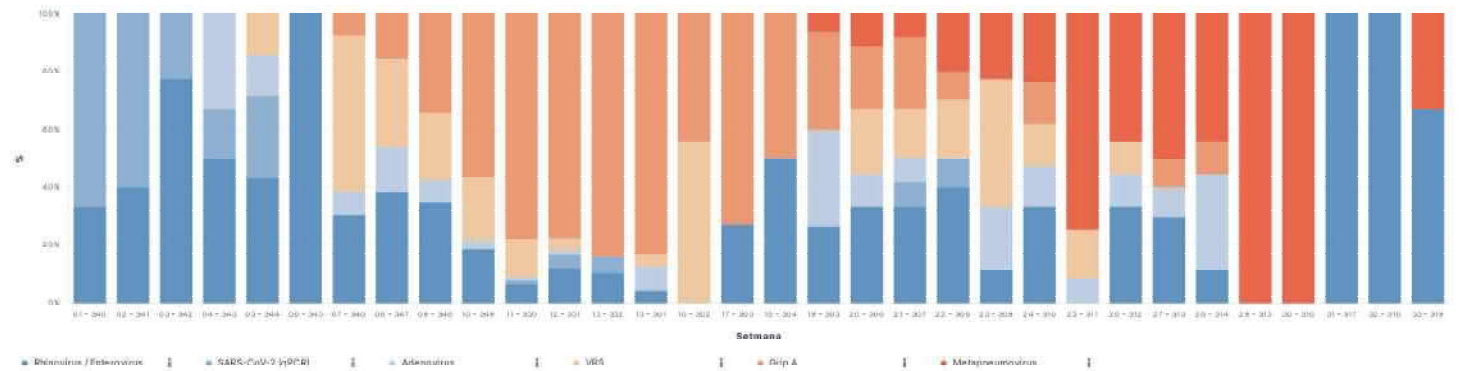
Taxa d'incidència grip per temporada 2019-2025 | Sep 1, 2022 @ 00:00:00.000 to now



Taxa d'incidència Covid-19 per temporada 2022-2026 | Sep 1, 2022 @ 12:24:58.030 to now



Percentatge de mostres confirmades per laboratori, segons patògen, 2023-2026



Situació epidèmica de la grip per setmanes, 2023-2026

S40	S41	S42	S43	S44	S45	S46	S47	S48	S49	S50	S51	S52
1,75	2,30	3,44	2,30	3,44	3,44	8,04	17,22	29,85	141,22	213,56	273,28	142,37
S01	S02	S03	S04	S05	S06	S07	S08	S09	S10	S12	S15	
104,48	55,11	47,07	34,44	27,56	14,93	26,41	14,93	6,04	17,22	5,74	3,44	
	S14		S17		S10		S19					
	2,30		2,30		1,15		2,30					

---

## **Situació de les infeccions respiratòries agudes (ARI) i la grip (ILI) a Europa: Temporada 2025 - 2026**

---

### **Setmana 18 (2026)**

El nombre de persones que presenten malalties respiratòries es troba a nivells baixos, propis de finals de temporada o període intertemporal.

Pel que fa al virus de la grip, torna a presentar nivells interanuals en gairebé tots els països, amb nivells baixos tant de circulació i com d'hospitalitzacions.

El virus respiratori sincicial (VRS), sembla ser el principal agent causant d'infeccions respiratòries. La circulació és baixa, i es troba en descens, el que podria indicar el final de la temporada pel VRS.

La circulació del virus SARS-CoV-2 continua baixa en tots els grups d'edat amb poques hospitalitzacions, tot i que es comença a evidenciar transmissió sostinguda en aten.

#### **- ARI**

Nou països han facilitat informació, tots ells es troben en un nivell basal d'intensitat.

#### **- ILI**

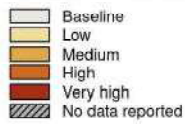
Pel que fa a l'activitat de la grip, setze països han facilitat informació sobre aquesta, tots ells es troben en un nivell basal d'intensitat.

\* Font d'informació "ECDC"

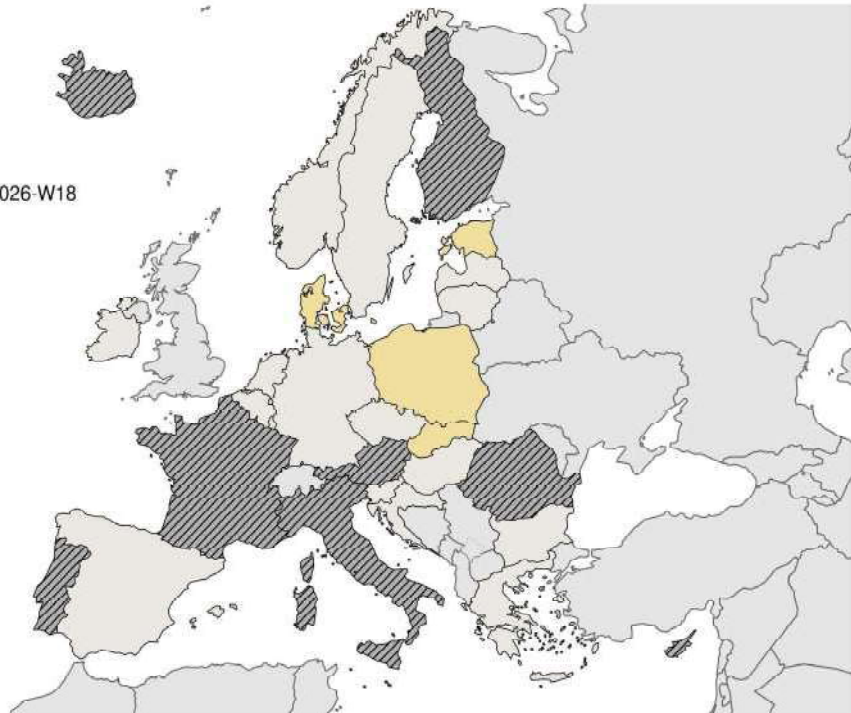
## Mapa d'intensitat gripal a Europa



Intensity of influenza activity 2026-W18



Countries not visible in the main map extent



Administration boundaries: © EuroGeographics  
The boundaries and names shown on this map do not imply official endorsement or acceptance by the European Union. ECDC. Map produced on 7 May 2026.