



Govern d'Andorra

---

# VIGILÀNCIA DELS VIRUS RESPIRATORIS

## Temporada 2025 - 2026

Ministeri de Salut  
Andorra la Vella, 4 de maig del 2026

---

---

**Situació de les infeccions respiratòries agudes (ARI) i la grip (ILI) a Andorra:  
Temporada 2025 - 2026**

---

**Inici de la vigilància:** 29 de setembre del 2025 (setmana 40-2025)

**Setmana 18 (del 27 d'abril al 3 de maig del 2026):**

- Infeccions respiratòries agudes (ARI)

La taxa d'incidència per a la setmana 18 se situa en 91,66 casos per 100.000 hab.

Es manté l'estabilitat respecte a la darrera setmana. La franja d'edat més afectada és la d'entre 0 i 1 anys.

- Grip (ILI)

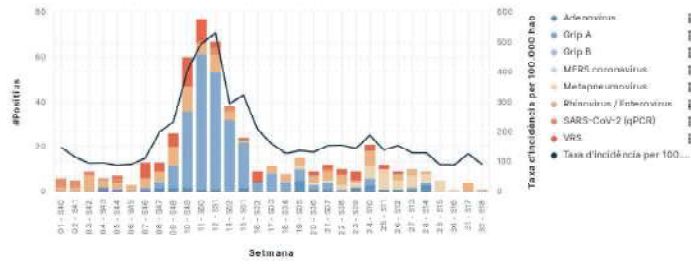
La taxa d'incidència per a la setmana 18 se situa en 1,15 casos per 100.000 hab.

- Vigilància dels virus respiratoris circulants

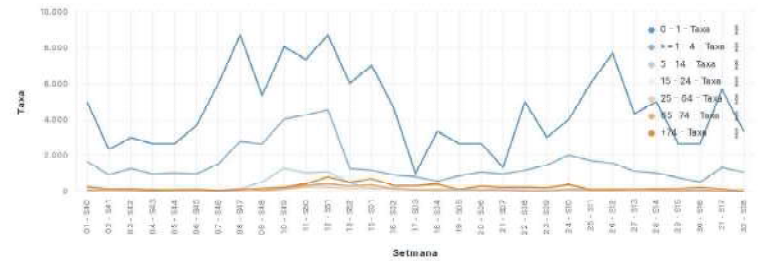
El 6,25% de les mostres recollides han estat positives aquesta setmana. D'aquestes, el 100% ha estat positiu per rinovirus/enterovirus.

Vigilància dels virus respiratoris 2025-2026

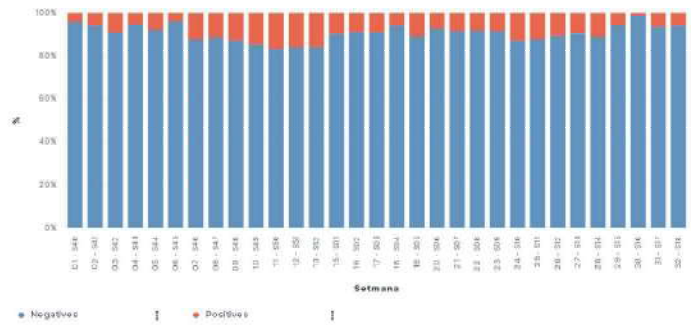
Taxa d'incidència d'infeccions respiratòries agudes i nombre de mostres positives per patogen per setmana, 2025-2026



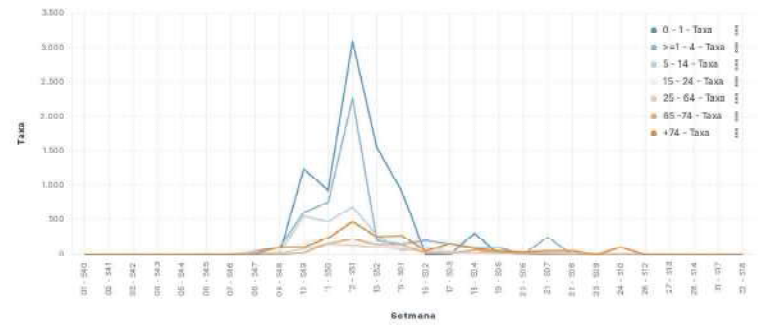
Taxa d'incidència d'infeccions respiratòries agudes per grup d'edat, 2025-2026



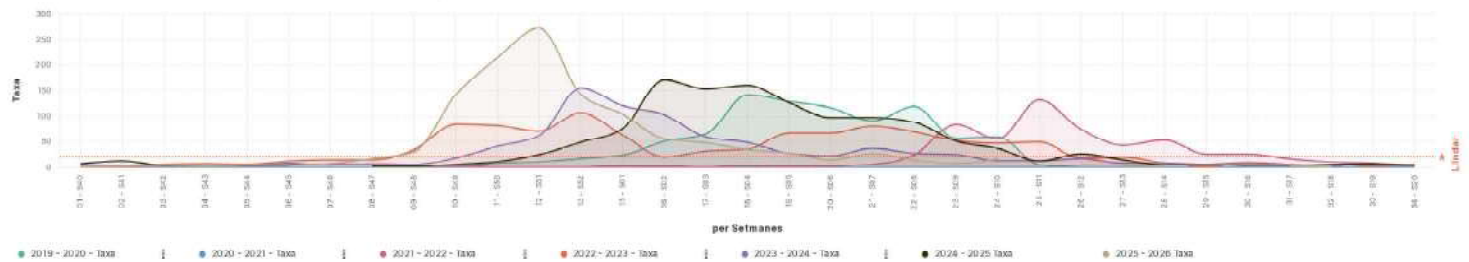
Percentatge de mostres positives i negatives per virus respiratori, 2025-2026



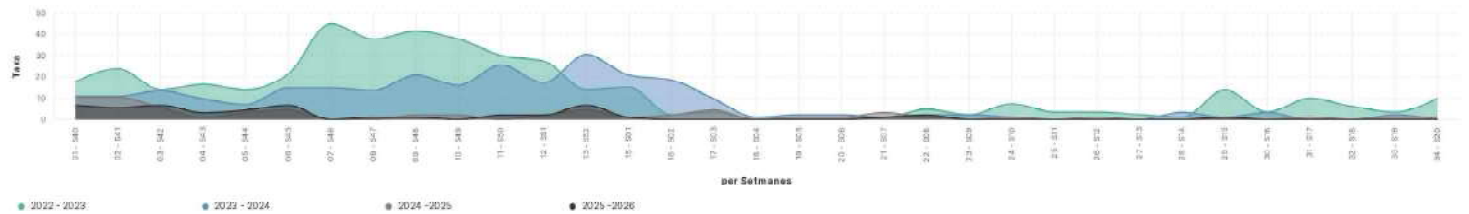
Taxa d'incidència de grip per grups d'edat, 2025-2026



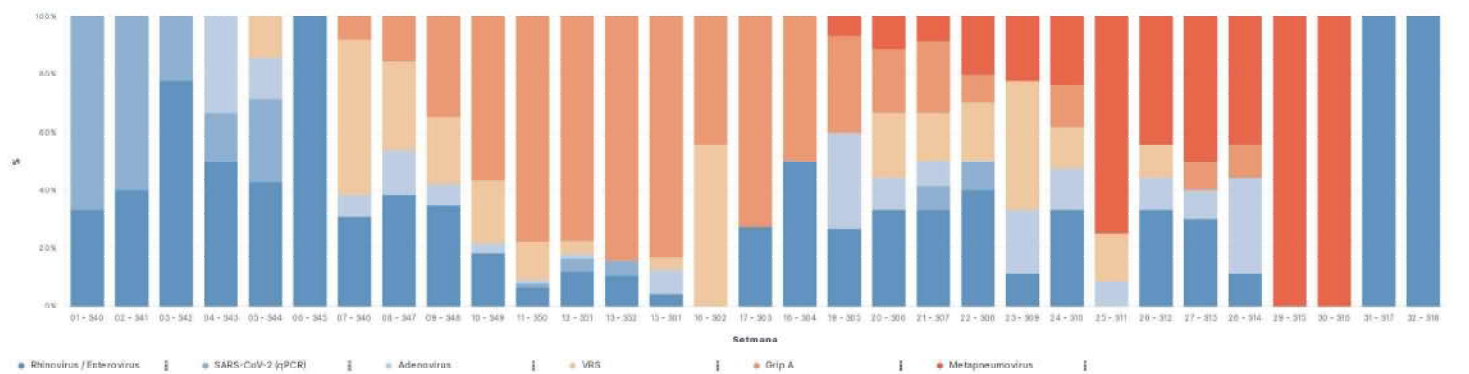
Taxa d'incidència grip per temporada 2019-2025



Taxa d'incidència Covid-19 per temporada 2022-2026



Percentatge de mostres confirmades per laboratori, segons patogen, 2025-2026



Situació epidèmica de la grip per setmanes, 2025-2026

S40 >	S41 >	S42 >	S43 >	S44 >	S45 >	S46 >	S47 >	S48 >	S49 >	S50 >	S51 >	S52 >
1,15	2,30	3,44	2,30	3,44	3,44	8,04	17,22	29,85	141,22	213,56	273,28	142,37
S01 >	S02 >	S03 >	S04 >	S05 >	S06 >	S07 >	S08 >	S09 >	S10 >	S12 >	S13 >	
104,48	55,11	47,07	34,44	27,56	14,93	26,41	14,93	6,04	17,22	9,74	3,44	
	S14 >					S17 >			S10 >			
	2,30					2,30			1,15			

---

## Situació de les infeccions respiratòries agudes (ARI) i la grip (ILI) a Europa: Temporada 2025 - 2026

---

### Setmana 16 (2026)

Les consultes d'atenció primària per infeccions respiratòries està en nivells basals en tots els països que han informat, excepte en un, fet que indica una circulació baixa de virus respiratoris en tota la regió europea.

Pel que fa al virus de la grip, torna a presentar nivells interanuals en gairebé tots els països, amb nivells baixos tant de circulació i com d'hospitalitzacions.

El virus respiratori sincicial (VRS), sembla ser el principal agent causant d'infeccions respiratòries. La circulació és moderada, i es troba en descens. Les admissions hospitalàries es donen principalment en el grup d'edat d'infants menors de 5 anys i >60 anys.

La circulació del virus SARS-CoV-2 continua baixa en tots els grups d'edat amb poques hospitalitzacions.

#### - ARI

Nou països han facilitat informació, tots ells es troben en un nivell basal d'intensitat.

#### - ILI

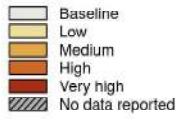
Pel que fa a l'activitat de la grip, setze països han facilitat informació sobre aquesta: catorze països han notificat estar a nivell basal d'intensitat i dos en intensitat baixa.

\* Font d'informació "ECDC"

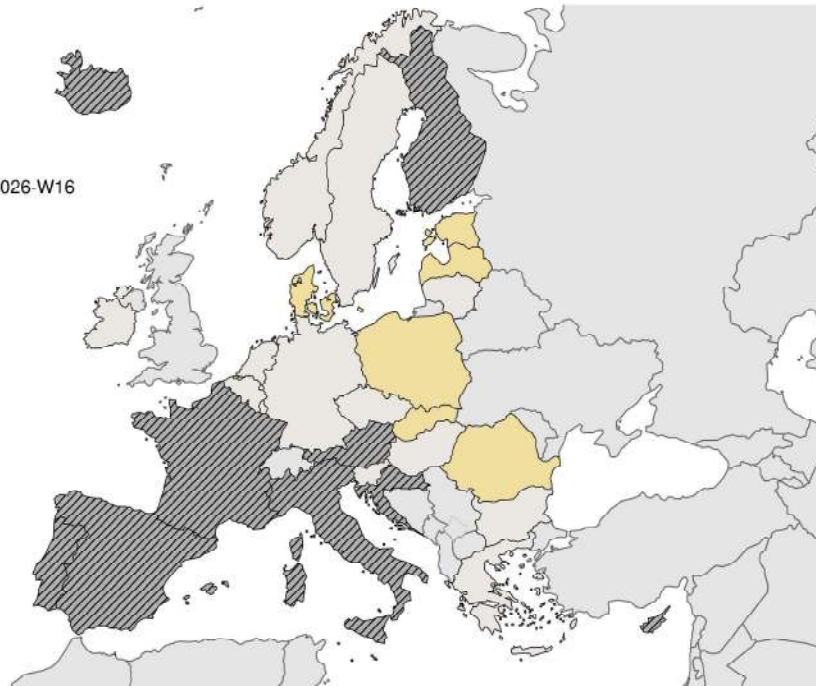
## Mapa d'intensitat gripal a Europa



Intensity of influenza activity 2026-W16



Countries not visible in the main map extent



Administration boundaries: © EuroGeographics  
The boundaries and names shown on this map do not imply official endorsement or acceptance by the European Union. ECDC. Map published on 25 April 2026.