



Govern d'Andorra

VIGILÀNCIA DELS VIRUS RESPIRATORIS

Temporada 2025 - 2026

Ministeri de Salut
Andorra la Vella, 16
de març del 2026

Situació de les infeccions respiratòries agudes (ARI) i la grip (ILI) a Andorra: Temporada 2025 - 2026

Inici de la vigilància: 29 de setembre del 2025 (setmana 40-2025)

Setmana 11 (del 9 al 15 de març del 2026):

- Infeccions respiratòries agudes (ARI)

La taxa d'incidència per a la setmana 11 se situa en 131,61 casos per 100.000 hab.

Es manté l'estabilitat respecte a la darrera setmana. La franja d'edat més afectada és la d'entre 0 i 4 anys.

- Grip (ILI)

La taxa d'incidència per a la setmana 11 se situa en 12,93 casos per 100.000 hab., per sota del llindar epidèmic, es manté la tendència de les darreres setmanes, on es pot observar un nombre de notificacions baix amb petites fluctuacions, assolint poc a poc l'estabilitat.

La franja d'edat més afectada ha estat els adults majors de 74 anys.

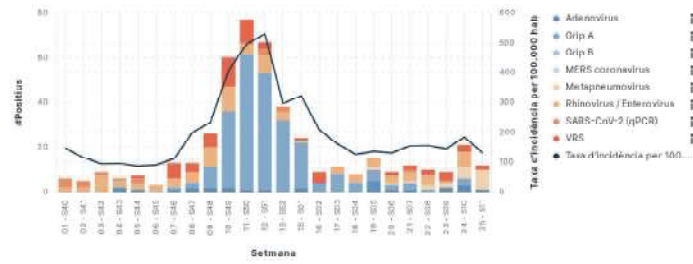
- Vigilància dels virus respiratoris circulants

El 12,5% de les mostres recollides han estat positives aquesta setmana. D'aquestes, el 75% ha estat positiu pel metapneumovirus, seguit amb un 16,67% pel virus VRS i un 8,33% pel virus adenovirus.

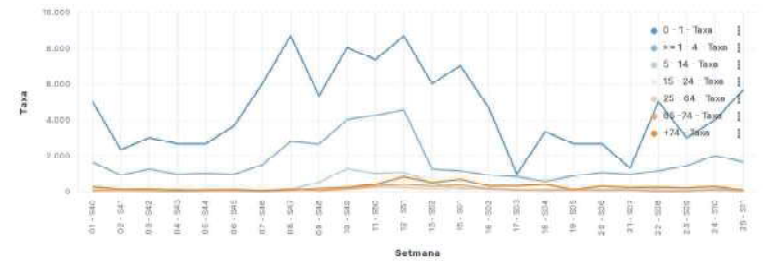


Vigilància dels virus respiratoris 2025-2026

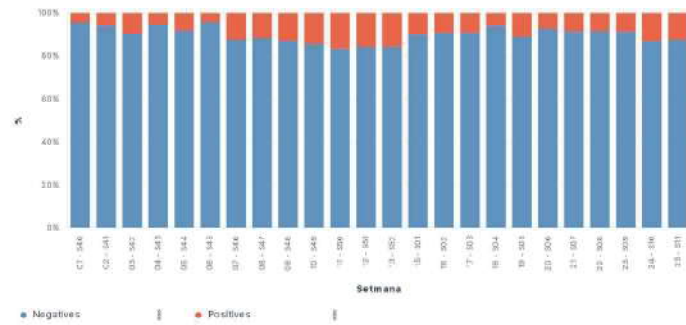
Taxa d'incidència d'infeccions respiratòries agudes i nombre de mostres positives per patogen per setmana. 2025-2026



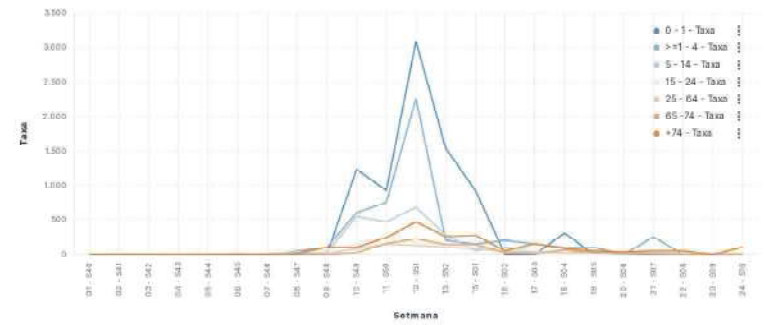
Taxa d'incidència d'infeccions respiratòries agudes per grups d'edat. 2025-2026



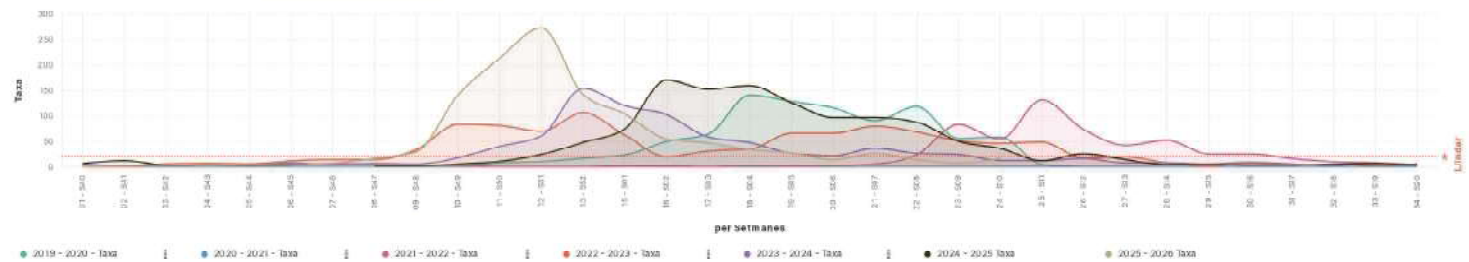
Percentatge de mostres positives i negatives per virus respiratori. 2025-2026



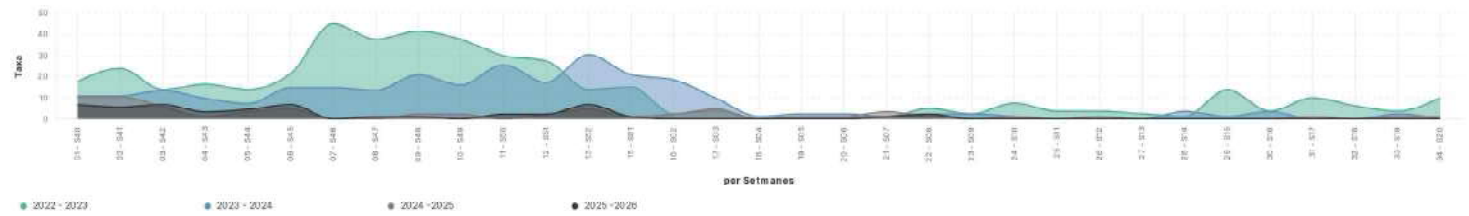
Taxa d'incidència de grip per grups d'edat. 2025-2026



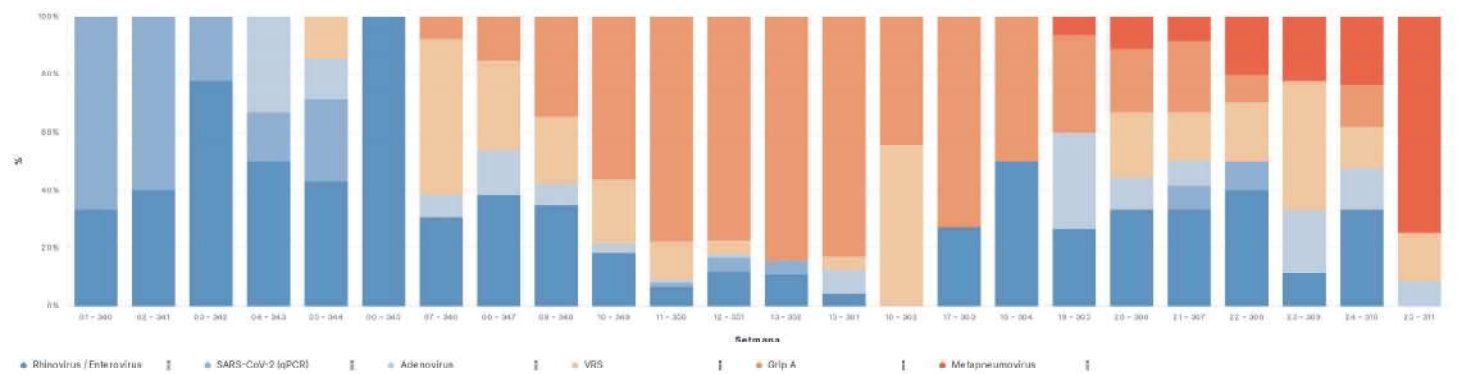
Taxa d'incidència grip per temporada 2019-2025



Taxa d'incidència Covid-19 per temporada 2022-2026



Percentatge de mostres confirmades per laboratori, segons patogen. 2025-2026



Situació epidèmica de la grip per setmanes. 2025-2026

Setmana	S40	S41	S42	S43	S44	S45	S46	S47	S48	S49	S50	S51	S52
Taxa	1,15	2,30	3,44	2,30	3,44	3,44	8,04	17,22	29,85	141,22	213,56	273,28	142,37
Setmana	S01	S02	S03	S04	S05	S06	S07	S08	S09	S10			
Taxa	104,48	55,11	47,07	34,44	27,56	14,93	26,41	14,93	8,04	17,22			

Situació de les infeccions respiratòries agudes (ARI) i la grip (ILI) a Europa: Temporada 2025 - 2026

Setmana 10 (2026)

El nombre de persones visitades pel seu metge generalista per símptomes respiratoris ha tornat a nivells basals en la majoria de països. Això indica que la circulació ha baixat en gran part de la Regió Europea. Pel que fa al virus de la grip, la circulació es troba en fase descendent. El virus predominant continua essent el subtipus A(H3), seguit per l'A(H1N1)pdm09.

La circulació del virus respiratori sincicial (VRS) és alt. El nombre d'ingressos hospitalaris continua sent elevat, tenen lloc principalment entre els infants menors de 5 anys.

Pel que fa al SARS-CoV-2, la circulació continua baixa en tots els grups d'edat i el nombre d'hospitalitzacions és limitat.

- ARI

Deu països han facilitat informació al respecte; vuit es troben en un nivell basal d'intensitat i dos en intensitat baixa.

- ILI

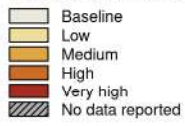
Pel que fa a l'activitat de la grip, divuit països han facilitat informació. Tretze països han notificat estar a nivell basal d'intensitat, tres en intensitat baixa i dos en mitja.

* Font d'informació "ECDC"

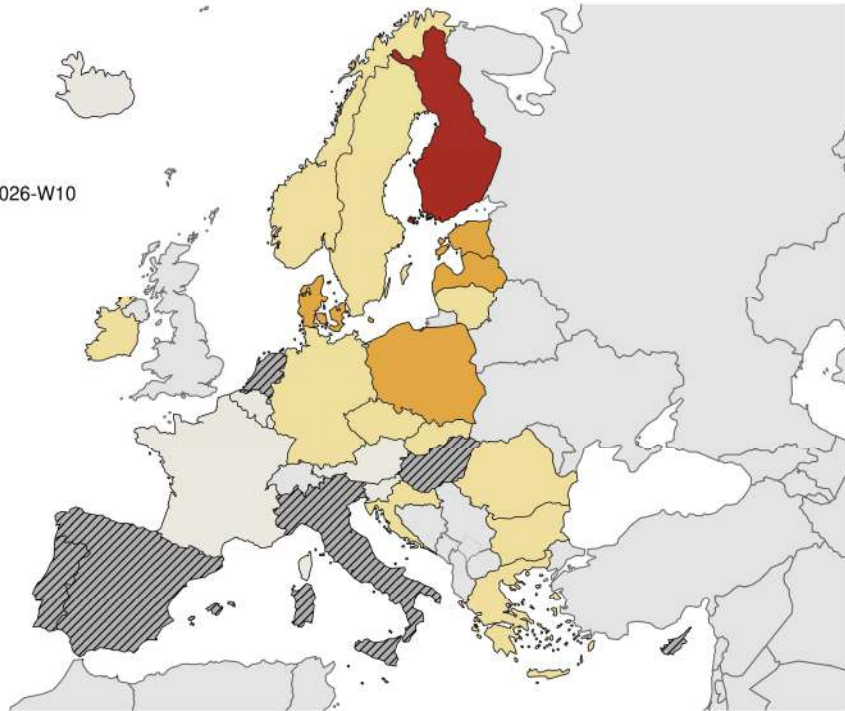
Mapa d'intensitat gripal a Europa



Intensity of influenza activity 2026-W10



Countries not visible in the main map extent



Administration boundaries: © EuroGeographics
The boundaries and names shown on this map do not imply official endorsement or acceptance by the European Union. ECDC. Map produced on 12 March 2026.