



Govern d'Andorra

---

# VIGILÀNCIA DELS VIRUS RESPIRATORIS

## Temporada 2025 - 2026

Ministeri de Salut  
Andorra la Vella, 7 d'abril del 2026

---

---

**Situació de les infeccions respiratòries agudes (ARI) i la grip (ILI) a Andorra:  
Temporada 2025 - 2026**

---

**Inici de la vigilància:** 29 de setembre del 2025 (setmana 40-2025)

**Setmana 14 (del 30 de març al 5 d'abril del 2026):**

- Infeccions respiratòries agudes (ARI)

La taxa d'incidència per a la setmana 14 se situa en 124,56 casos per 100.000 hab.

Es manté l'estabilitat respecte a la darrera setmana. La franja d'edat més afectada és la d'entre 0 i 4 anys.

- Grip (ILI)

La taxa d'incidència per a la setmana 14 se situa en 2,3 casos per 100.000 hab., per sota del llindar epidèmic. Es manté el nivell baix, com les darreres setmanes.

L'única franja d'edat en què s'han identificat casos aquesta setmana és la de 25 a 64 anys.

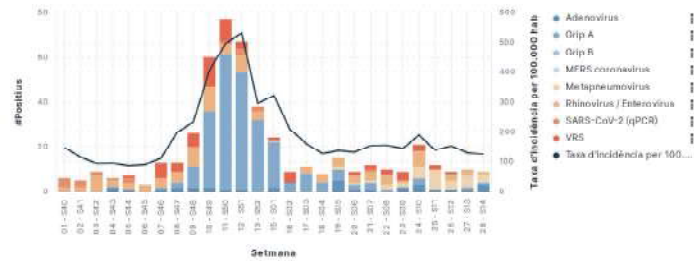
- Vigilància dels virus respiratoris circulants

El 11,25% de les mostres recollides han estat positives aquesta setmana. D'aquestes, el 44,44% ha estat positiu per metapneumovirus, seguit amb un 33,33% per adenovirus i un 11,11% per virus de la grip A i rinovirus/enterovirus.

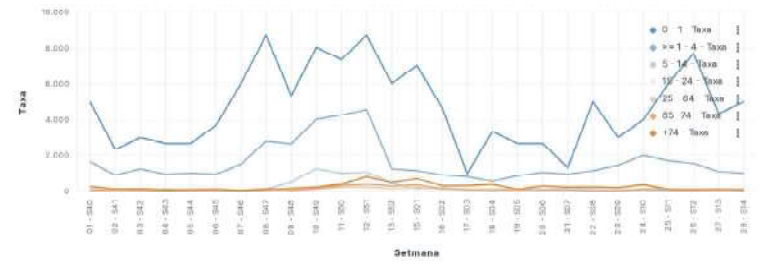


Vigilància dels virus respiratoris 2025-2026

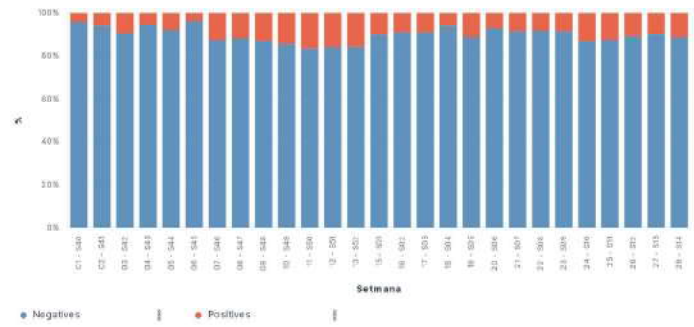
Taxa d'incidència d'infeccions respiratòries agudes i nombre de mostres positives per patogen per setmana. 2025-2026



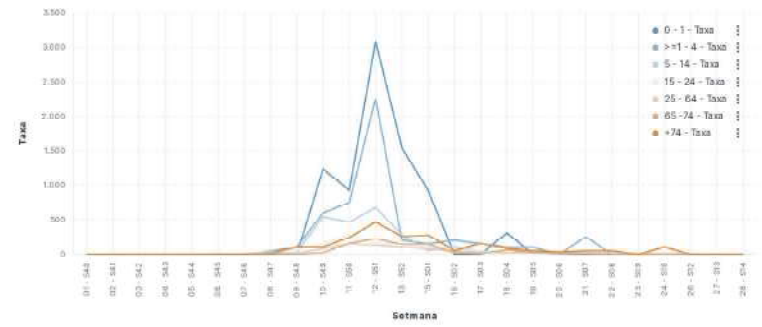
Taxa d'incidència d'infeccions respiratòries agudes per grup d'edat. 2025-2026



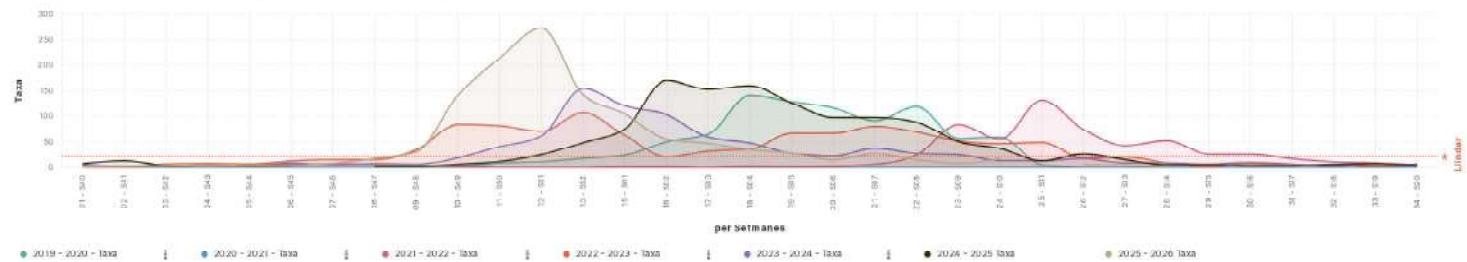
Percentatge de mostres positives i negatives per virus respiratori. 2025-2026



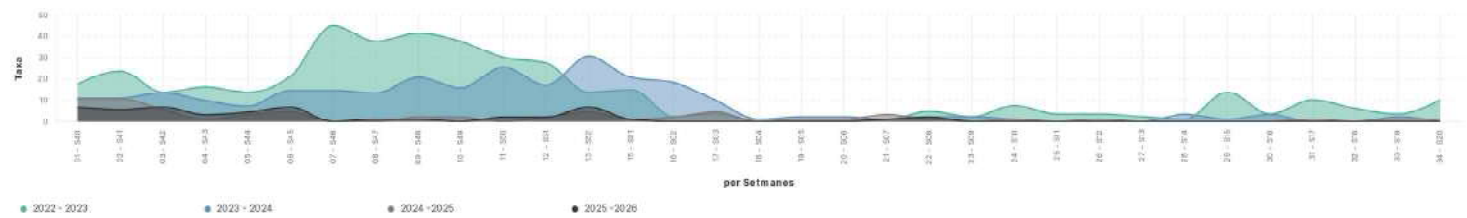
Taxa d'incidència de grip per grups d'edat. 2025-2026



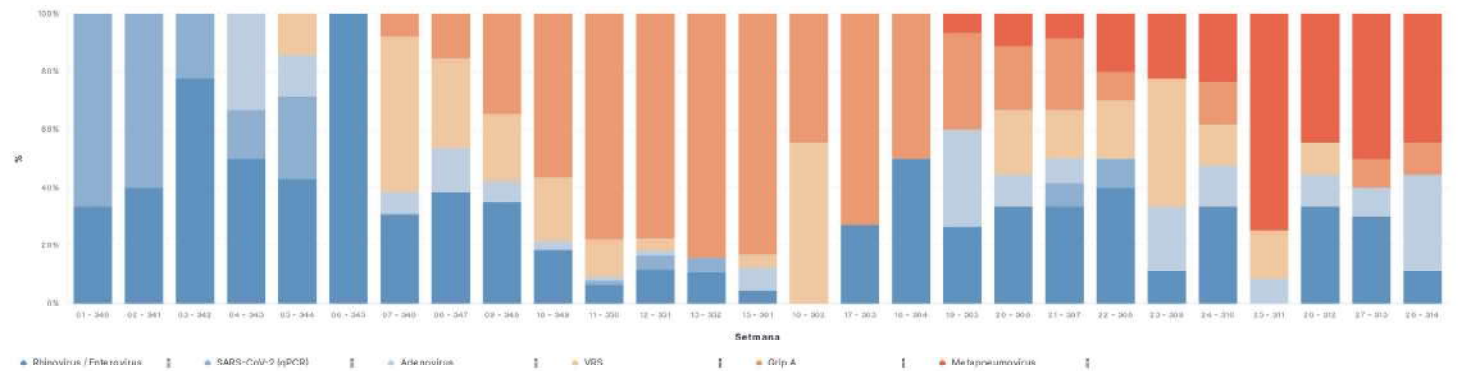
Taxa d'incidència grip per temporada 2019-2025



Taxa d'incidència Covid-19 per temporada 2022-2025



Percentatge de mostres confirmades per laboratori, segons patogen. 2025-2026



Situació epidèmica de la grip per setmanes. 2025-2026

S40	S41	S42	S43	S44	S45	S46	S47	S48	S49	S50	S51	S52
1,15	2,30	3,44	2,30	3,44	3,44	8,04	17,22	29,85	141,22	213,56	273,26	142,37
S01	S02	S03	S04	S05	S06	S07	S08	S09	S10	S12	S13	
104,48	55,11	47,07	34,44	27,56	14,93	26,41	14,93	8,04	17,22	5,74	3,44	
										S14		
										2,30		

---

## Situació de les infeccions respiratòries agudes (ARI) i la grip (ILI) a Europa: Temporada 2025 - 2026

---

### Setmana 12 (2026)

Les consultes d'atenció primària per infeccions respiratòries està en nivells basals en la majoria de països que han informat, fet que indica una circulació baixa de virus respiratoris en tota la regió europea.

Pel que fa al virus de la grip, la circulació i les hospitalitzacions continuen en descens en totes les franges d'edat. El subtipus A(H3) i l'A(H1N1)pdm09 actualment dominen conjuntament.

La circulació del virus respiratori sincicial (VRS) continua essent alt, igual que les hospitalitzacions per aquest. Les admissions hospitalàries es donen principalment en el grup d'edat d'infants menors de 5 anys.

La circulació del virus SARS-CoV-2 continua baixa en tots els grups d'edat amb poques hospitalitzacions.

#### - ARI

Onze països han facilitat informació, sis amb dades d'intensitat: cinc es troben en un nivell basal d'intensitat i un en intensitat baixa.

#### - ILI







Pel que fa a l'activitat de la grip, tretze països han facilitat informació sobre aquesta: dotze països han notificat estar a nivell basal d'intensitat i un en intensitat baixa.

\* Font d'informació "ECDC"

## Mapa d'intensitat gripal a Europa

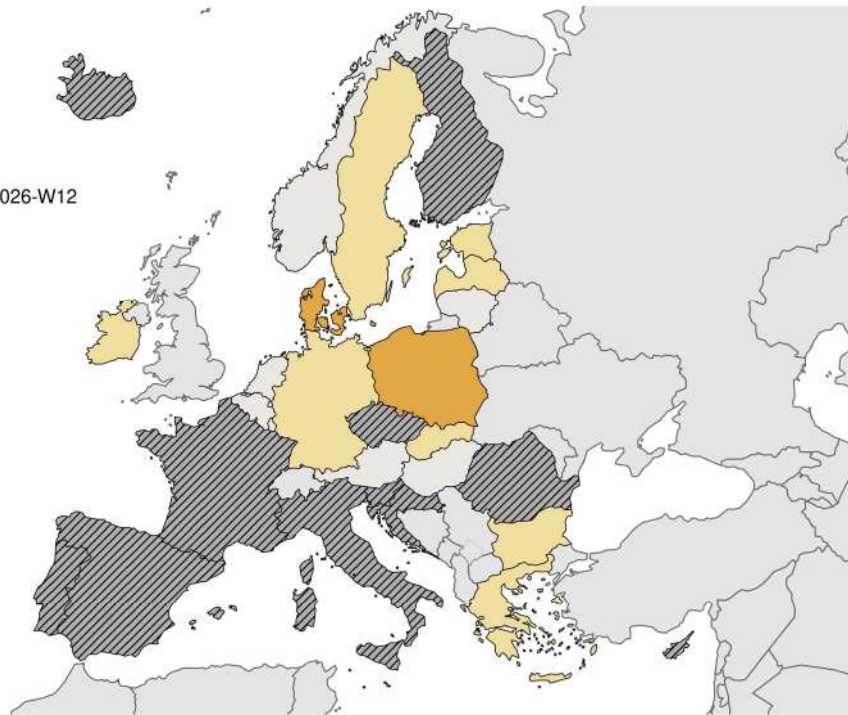


Intensity of influenza activity 2026-W12

-  Baseline
-  Low
-  Medium
-  High
-  Very high
-  No data reported

Countries not visible in the main map extent

-  Malta
-  Liechtenstein



Administration boundaries: © EuroGeographics  
The boundaries and names shown on this map do not imply official endorsement or acceptance by the European Union. ECDC, Map produced on 26 March 2026.