



AUDITORI NACIONAL D'ANDORRA



Índex

Introducció	03
Fotografies	04
Plànols	09
Fitxa tècnica	13
Distribució	16
Ubicació	17
Informació pràctica	18





Introducció

L'Auditori Nacional d'Andorra està situat al poble d'Ordino i es tracta d'un espai de referència dins el món musical andorrà que té més de 30 anys de trajectòria.

Inicialment, l'edifici formava part de la propietat de la Casa d'Areny Plandolit i va ser construït a principis dels anys 30 per encàrrec del doctor Pau Xavier d'Areny amb la idea d'utilitzar-lo com a museu. Finalment, va ser inaugurat com a auditori l'octubre de 1991.

L'espai té una capacitat per a 474 persones i disposa dels espais següents: taquilla, recepció, guarda-roba, sala d'audicions, sala d'actes polivalent, camerinos, lavabos, sala de reunions.

L'audició musical és la part essencial de la seva utilització, tot i que s'hi poden desenvolupar altres tipus d'actes relacionats amb l'àmbit cultural o social. És la seu de l'Orquestra Nacional de Cambra d'Andorra i de l'Escena Nacional d'Andorra.

A més, la voluntat del Ministeri de Cultura és posar l'Auditori Nacional a la disposició del màxim nombre d'organismes, entitats i persones perquè continuï sent un espai viu, proper i accessible.

Fotografies

Exterior



Fotografies

Interior



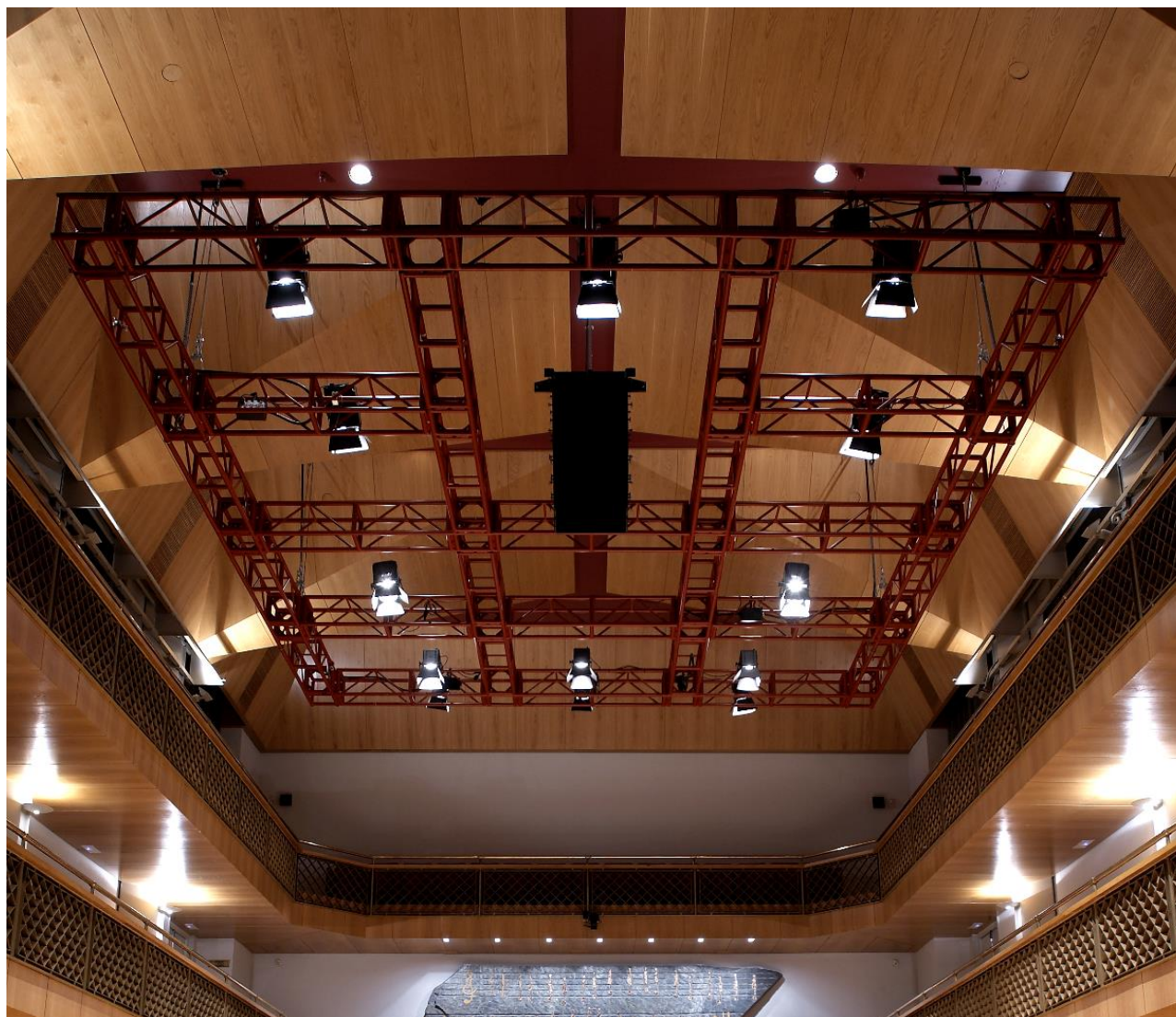
Fotografies

Interior



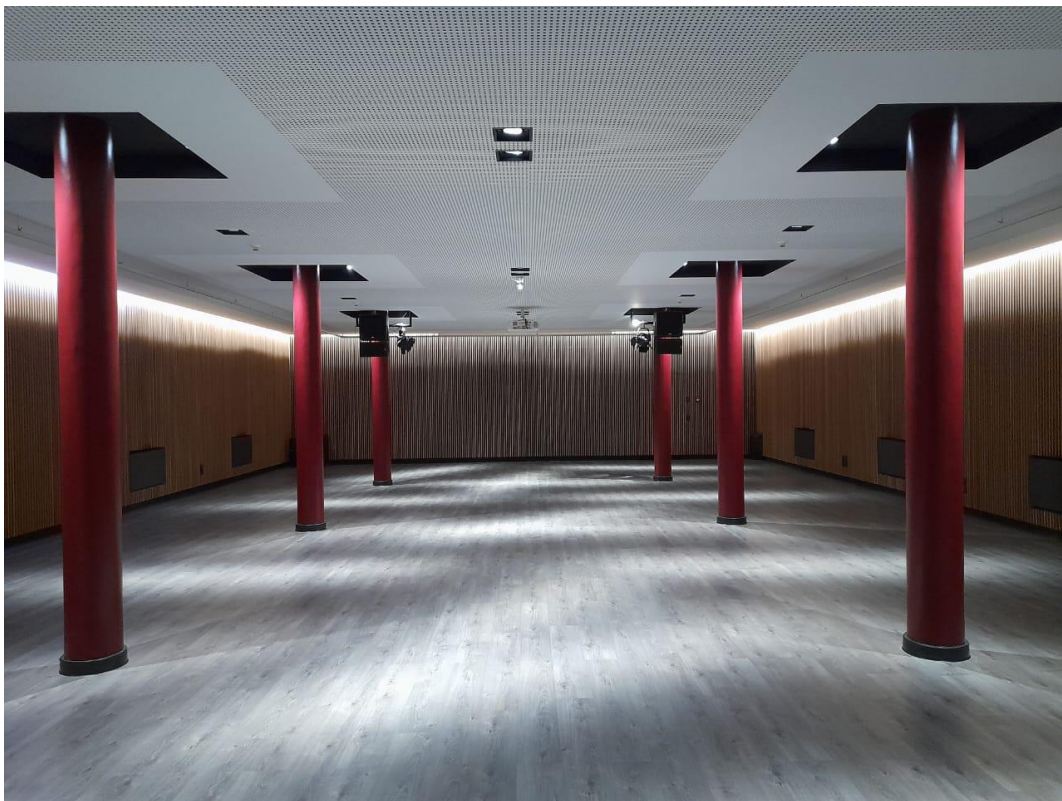
Fotografies

Interior



Fotografies

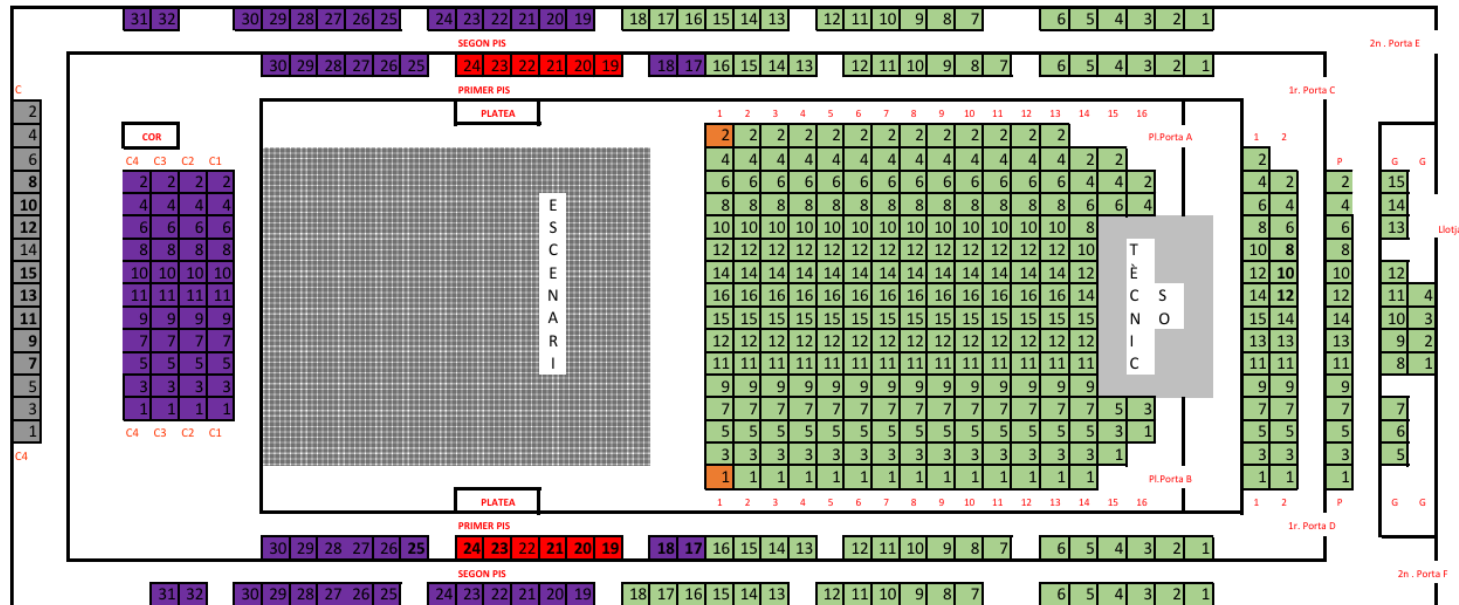
Interior / Subsol - *Foyer*



Plànols

Aforament

L'Auditori té una capacitat per a 474 persones, 359 restant les butaques del cor i les primeres línies del primer i segon pis per falta de visibilitat i per qüestions de seguretat a l'escenari.



CAPACITAT 100 % respectant 6 m entre cantant i públic

- Butaques inhabilitades - qüestions tècniques
- Butaques fora de venda - seguretat escenari
- Butaques fora de venda - mala visibilitat
- Butaques lliures
- Butaques venda mobilitat reduïda

Capacitat total 474

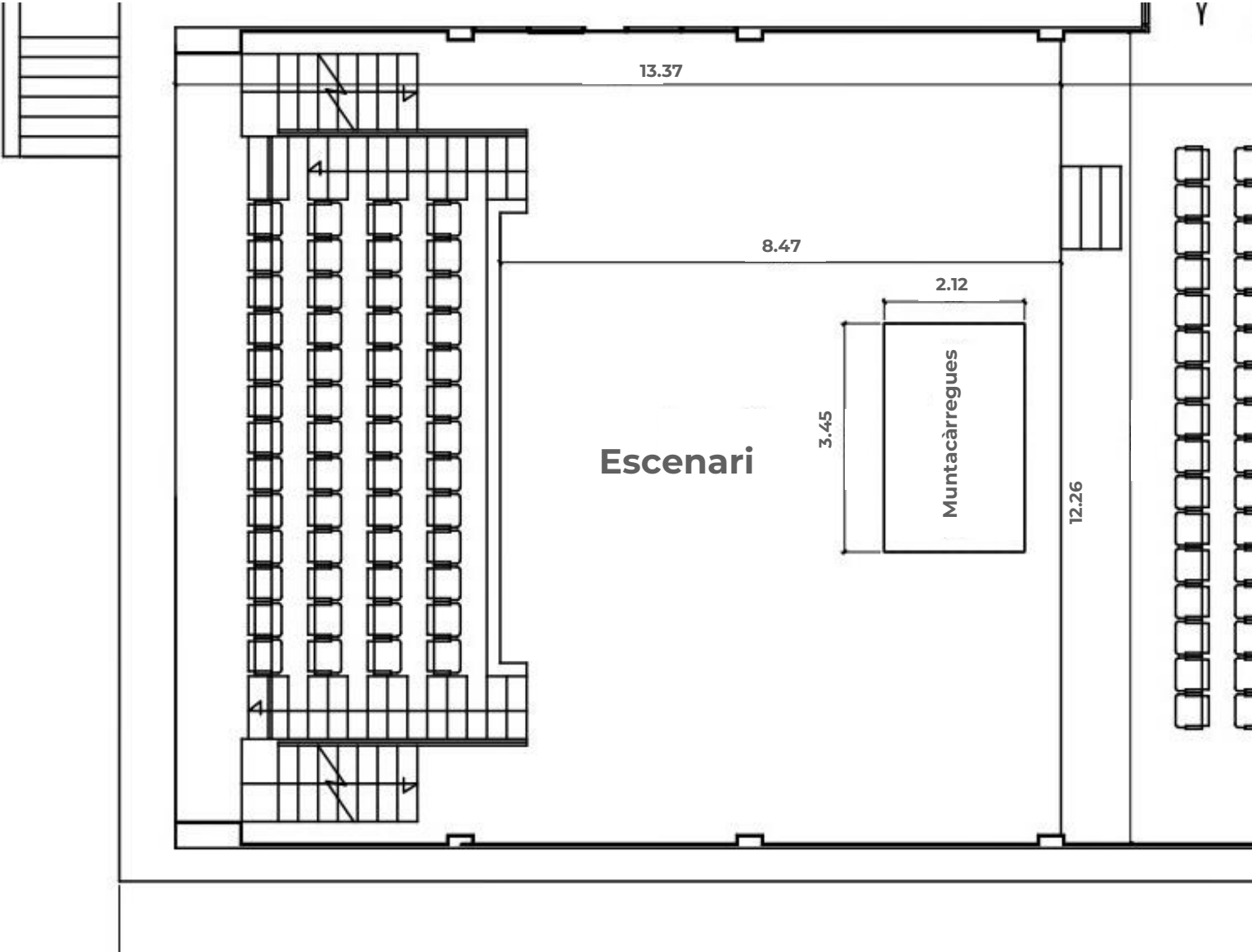
359 restant les butaques grises, vermelles i liles (butaques inhabilitades i fora de venda)

Indicacions

- Platea Porta A - butaques parells
- Platea Porta B - butaques senars
- Planta 1 Porta C - butaques 1-30
- Planta 1 Porta C - butaques parells - Llotja
- Planta 1 Porta D - butaques 1-30
- Planta 1 Porta D - butaques senars - Llotja
- Planta 2 Porta E - butaques 1-30
- Planta 2 Porta F - butaques 1-30
- Planta 2 Porta E - butaques 1-30
- Planta 2 Porta F - butaques parells
- Planta 2 Porta E - butaques senars
- Planta 2 - Llotja

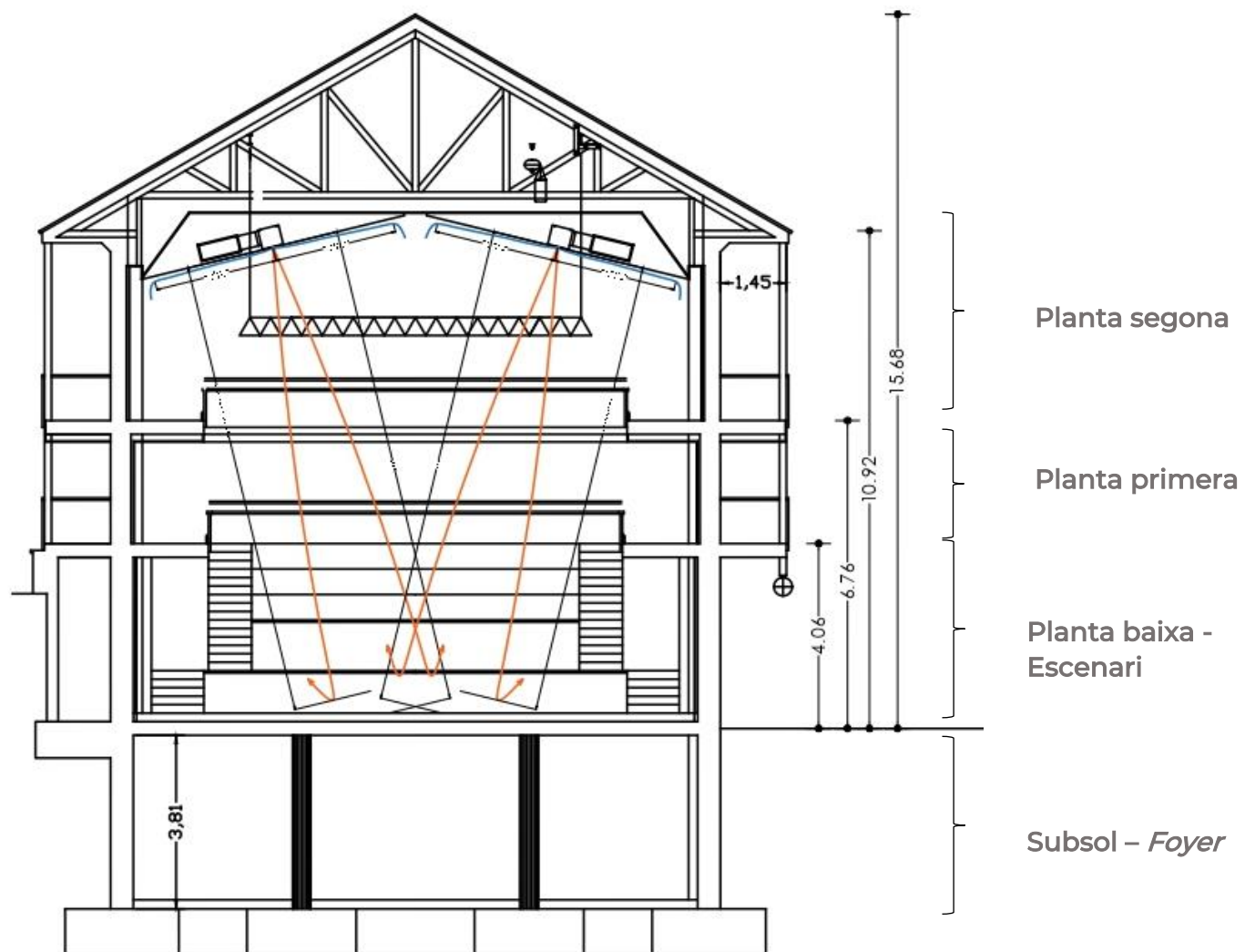
Plànols

Planta escenari



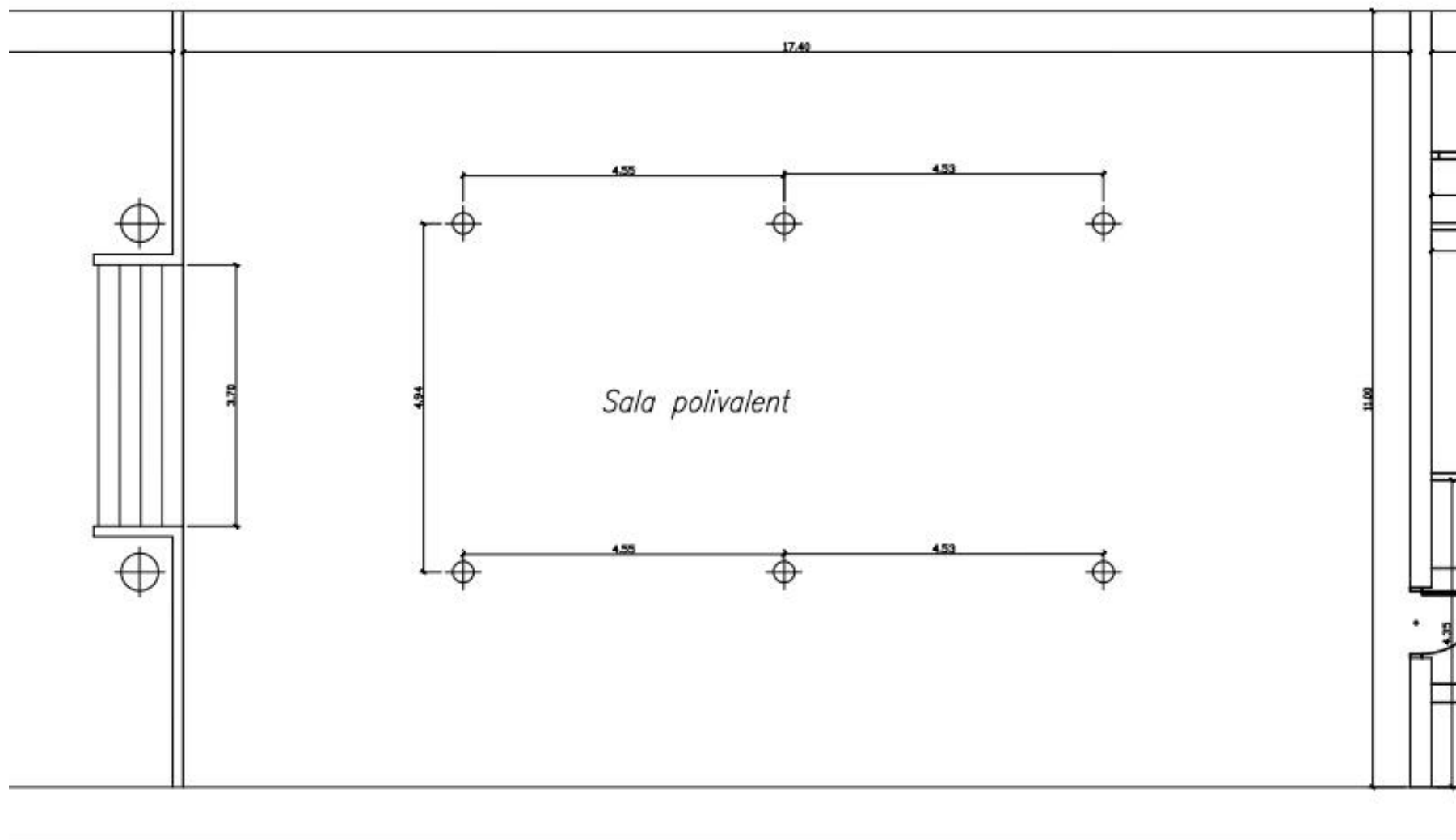
Plànols

Alçats



Plànols

Planta *foyer*





Fitxa tècnica

EQUIPAMENT ESCÈNIC

- 1- L'escenari està situat vuitanta centímetres per sobre el nivell de la platea i té una superfície de 97,5 m². Des de platea, s'accedeix a l'escenari per una escala central. Des dels camerinos, l'accés es fa per dues escales laterals situades a cada costat de l'escenari.

- 1- Escenari Boca 8.40 m i fondo 8.90 m.

- 1- Sistema de muntacàrregues, pes màx. 500 Kg. dimensions de 3x2 m. Aquesta plataforma és de xapa acabada en parquet de manera que en la seva posició habitual forma part de l'escenari.

- 1- Teló de fons negre. 8 m (ample) x 9 m (alt).

- 8- Plataformes roscoe practicables de 2 x 1 m.

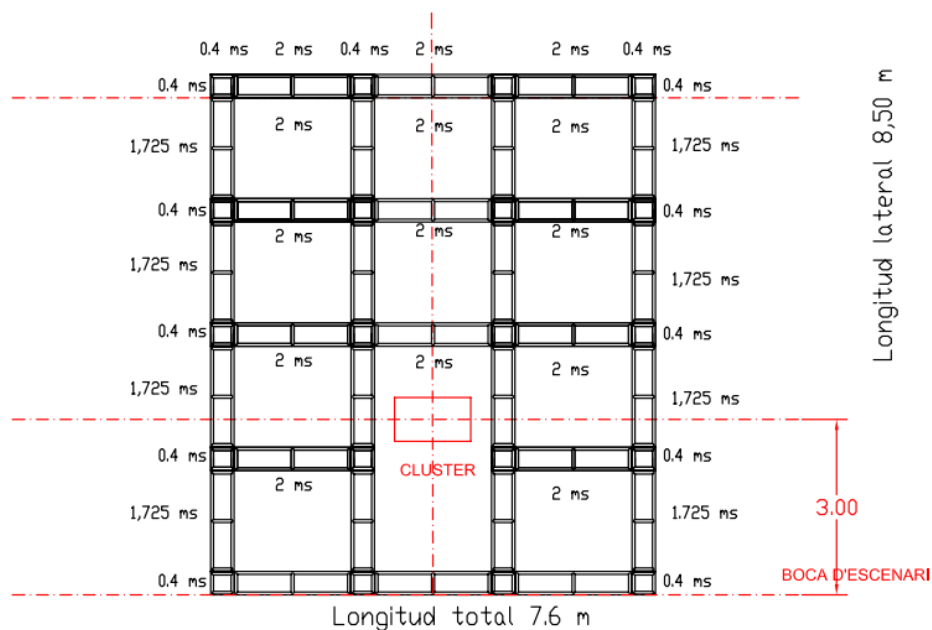
- 1- Pantalla projector audiovisual 8 m x 6 m.

- 1- Terra parquet amb possibilitat de cobrir-ho amb terra de linolium.

IL·LUMINACIÓ

1- Estructura de suport rectangular tipo TRUSS quadrat de 40 x 40 cm. I 50 m/m de diàmetre, de 8.5mts de llarg x 7.6 m d'amplada amb 5 ponts transversals i amb sistema d'elevació motoritzat per estructura, pes màx. 4.000 Kg.

1- Barra d'il·luminació frontal motoritzada de 6 m.



CONTROL:

1- Taula avolites titan quartz V11

1 - Spliter 1 in 8 ou

POTENCIA:
1 - Rack de regulació 48 Ch x 10 A.

- Patch panel de càrrega

PROJECTORS:

10 - Projectors de retall 100wts RGB 25/50

4-Pc Fresnel 2K

4-Pc 1K

16 - Projectors de tipus PAR 575 W hpl ETC

SONORITZACIÓ

P.A. :

12 - Caixes L-ACOUSTICS kiva II Formant 2 clusters L R

2 - Sub-greus L-ACOUSTICS dv- SUB

POTÈNCIA:

1 - Etapes de potència LA 48

1 - Etapa potencia LA12

1 - Taula So Vi3000 soundcraft

1 - Patch stagebox soundcraft 32/16

1 - Processador XTA DP 224

4 - Monitor L'ACOUSTICS MTD 115 B

2 - Etapa de potència LA24

2 - Controler LLC 115

1 - Infraestructura de senyal 36 ch.

1 - SYMETRICS 533 E 2 X 31 bandes

2- Equalitzador YAMAHA 2X 31 bandes

1 - CDR TASCAM CDRW 2000

1 – Enregistrator digital FOSTEX D824

MONITORS:

5 - Monitor TRC ALBIRAL 14" (camerinos)

2 – Monitor LCD TFT 20 " (hall)

2 – Monitor LCD TFT 20 " (1ª pis)

MICROFONIA:

8-SM 58

8-SM 57

2 – NEWMANN 185

4 - AKG C414

3 SENHEISER E-604

1 beta SM52



Distribució

SUBSOL:

Sala Polivalent – *Foyer*

Vestidors

2 vestidors individuals (6 metres quadrats)

1 vestidor doble (12 metres quadrats)

1 vestidor col·lectiu (16 metres quadrats)

PLANTA BAIXA:

Vestíbul

Taquilla

Cabina tècnics de so i llum

Platea i escenari

PLANTA PRIMERA:

Butaques Ilotja

Butaques laterals

PLANTA SEGONA:

Butaques Ilotja

Butaques centrals i laterals

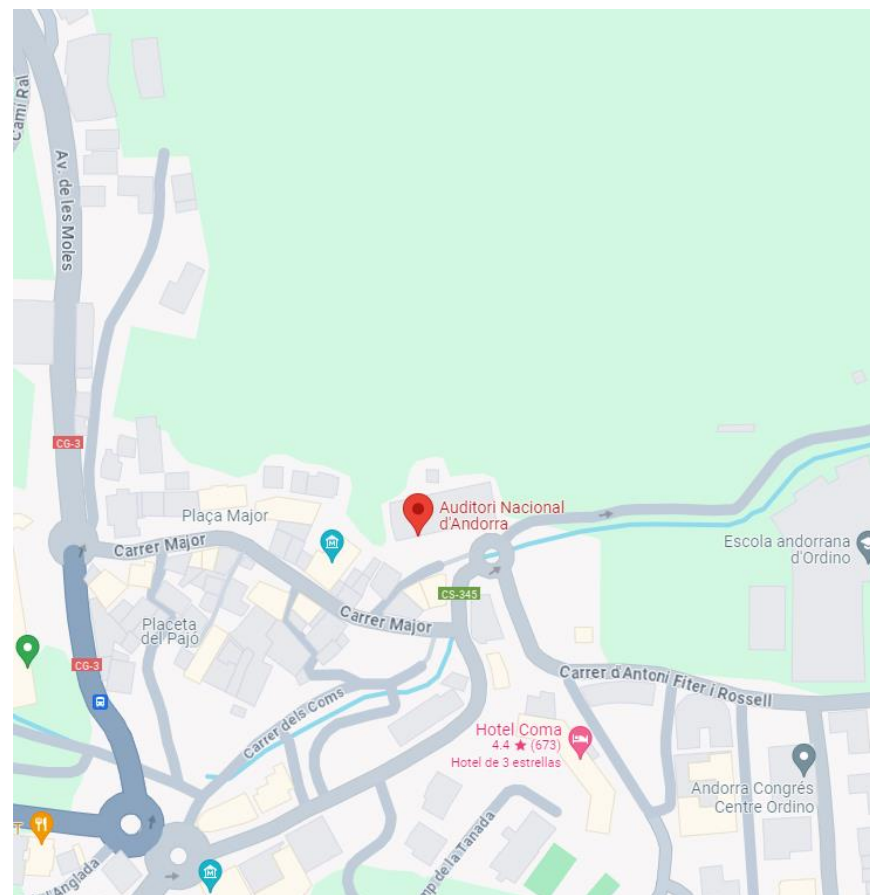


Ubicació

L'Auditori Nacional d'Andorra està situat al centre del poble d'Ordino, al costat de la Casa Museu d'Areny-Plandolit.

[Auditori Nacional d'Andorra](#)

AD300 Ordino



Informació pràctica

Horaris

De dimecres a diumenge

Dilluns i dimarts tancat

L'horari d'obertura i tancament es fixa per a cada acte d'acord amb l'organitzador.

Contacte

+376 875708

acciocultural@govern.ad / AuditoriNacional@govern.ad

www.cultura.ad

Sol·licitud d'utilització i reglament d'ús

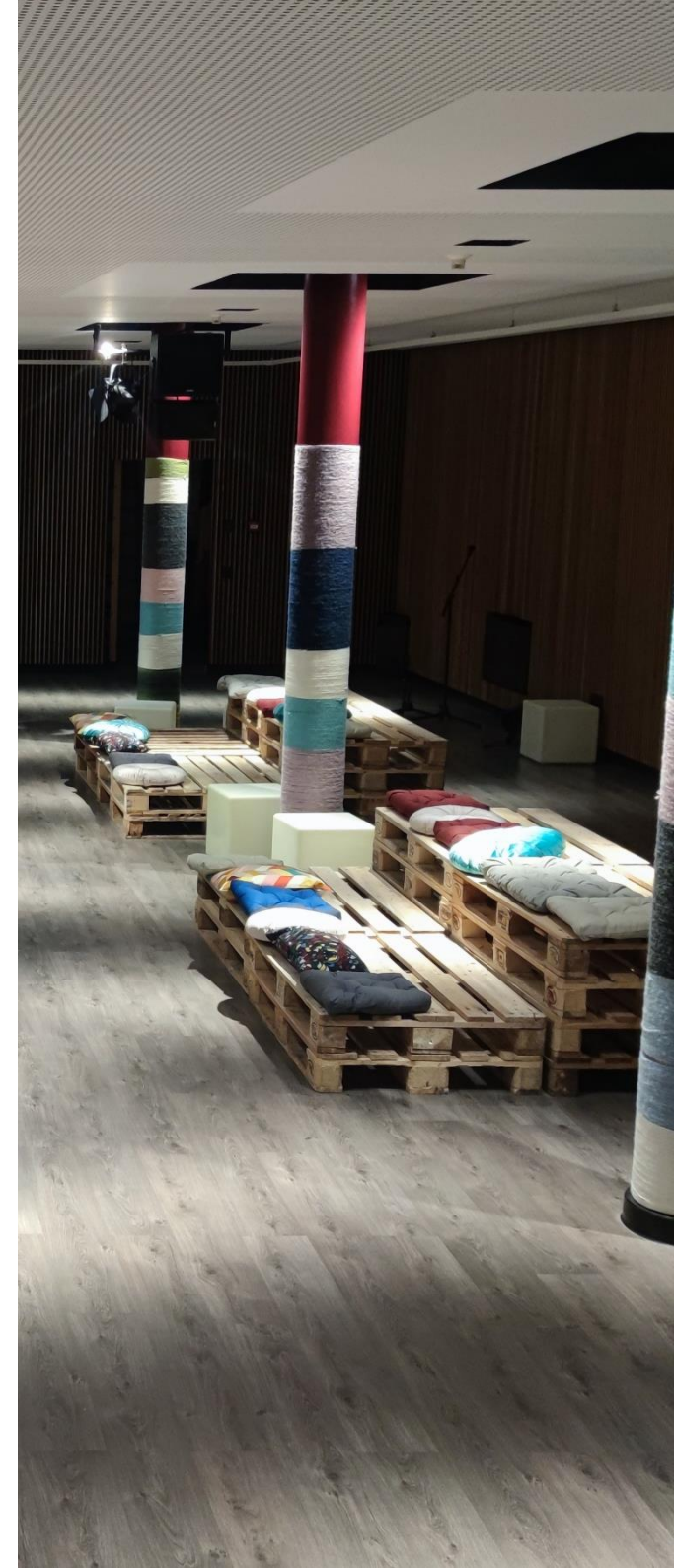
[Sol·licitud d'utilització de l'Auditori Nacional d'Andorra](#)

[Decret del 8-6-2022, d'aprovació del Reglament d'ús de l'Auditori Nacional d'Andorra](#)

Preus públics, reduccions i condicions especials, preferència d'utilització, normés d'ús de l'espai



@accioculturalandorra





Govern d'Andorra

