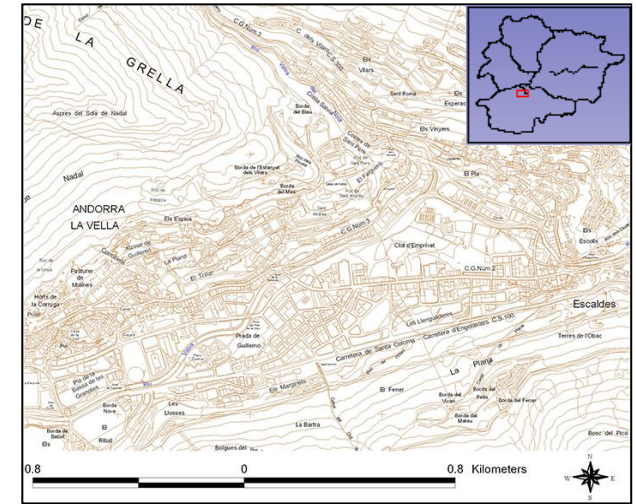


TOPÒNIM: ANDORRA

Parròquia d'Andorra la Vella (Principat d'Andorra)

COORDENADES: 531778,331 / 2266,37

FITXA



DESCRIPCIÓ FISIAGRÀFICA:

La Vall d'Andorra correspon a una cubeta de sobreexcavació glacial, on hi conflueixen la Valira del Nord, procedent de la Massana, i la Valira d'Orient, procedent d'Encamp, les quals constitueixen la Gran Valira. Litològicament es troba en la zona de contacte entre les granodiorites del batòlit d'Andorra-Mont Lluís i els materials paleozoics (calcoesquistes, corneanes, pissarres, etc.). Al llarg de tot l'obac d'Andorra la Vella es detecta una anomalia geotèrmica que presenta el seu màxim en el sector d'Escaldes on brolla aigua a prop de 70°C.

ETIMOLOGIA:

Coromines (*OnCat*) no dóna etimologia pel topònim Andorra tot assenyalant que “indagar-ne a fons l'etimologia s'ha d'ajornar per a temps futurs en què es tindran documents dels quals no disposem i certes conclusions amb què puguem comptar fermament. Si de noms com Roma, París, Atenes, Barcino; com Hispània, Itàlia; Segre, SUCRO, etc. es considera impracticable aclarir d'on vénen, és raonable renunciar a un estudi últim sobre l'etimologia d'Andorra. Anglada (1993) indica que “es deu tractar d'una parasíntesi íbero-basca utilitzada en molts altres indrets, com hem anant veient, amb el significat de *font important*. I quina pot ser tan característica en temps prehistòrics com una font termal?” (*ando /andí + iturri-a*).

Andorra (A, 3, 843, sospitós); Andorra (A, 7, 903); Andorra (A, 8, 904); Andorra (A, 10, 907); Andorra (B1, 2, 949); Andorra (A, 12, 952); Andorra (B3, 1, 996); Andorra (A, 15, 1001); Annora (B3, 2, 1003); Endore (A, 20, 1040); Annorra (B3, 4, 1044); Andorra (B3, 5, 1048); Annorra (A, 31, 1083); Anorra (B1, 12, 1099); Annorra (A, 87, 1198); Norra (A, 141, s. XIII); Anora (B1, 30, 1266); Norra (B1, 30, 1266); Andora (A, 124, 1275); Anorra (A, 138, 1289); Andorra (C, 2, 1303); Norra (C, 5, 1316); Andorre (C, 13, 1328); Andorre (C, 15, 1330); Andorra (C, 18, 1331); Andorra (C, 19, 1332); Andorre (C, 21, 1332); Andorra (C, 22, 1333); Andorre (C, 23, 1334); Andorra (C, 24, 1334); Andorra (C, 28, 1334); Andorra (C, 29, 1340); Andorre (C, 30, 1340); Andorra (C, 33, 1341); Andora (C, 72, 1381); Andore (C, 74, 1381); Andore (C, 86, 1389).

NOTA: Els topònims acabats en -e corresponen a la terminació del genitiu en llatí.

ALTRES TOPÒNIMS SIMILARS I TAUTOLOGIES: Dòrria (Ripollès) on just sota el poble es troba ‘font calenta’, Dorres (Alta Cerdanya) amb els Banys Romans i les Escaldes al seu costat, Durro on ens han donat testimoni d'una antiga font calentoneta. Dorve (Pallars Sobirà) situat al peu d'unes fonts.

CODI: ANDORRA