

LA VUELTA



Etapes Andorra La *Vuelta* 2017

LA VUELTA

... EN CIFRAS

LA VUELTA 17

LA VUELTA EN CIFRAS

CORREDORES

198
CORREDORES
EN CATALUÑA

22 EQUIPOS DE
9 CORREDORES

300
ACOMPAÑANTES

18 MIEMBROS DEL
COLEGIO DE COMISARIOS

3.297,7 KM

21
ETAPAS

3 PAISES
VISITADOS

RECORRIDO 2017

405 MUNICIPIOS
VISITADOS

ORGANIZACIÓN

70 VEHÍCULOS DE
ORGANIZACIÓN

100
ADJUNTOS

4 MIL PERNOCTACIONES PARA LA ORGANIZACIÓN
Y LOS GRUPOS DEPORTIVOS

140 GUARDIAS CIVILES.
60 EN MOTO



47 GRS

8 MIL POLICIAS Y GUARDIAS CIVILES MOVILIZADOS
PARA LA SEGURIDAD DE LA VUELTA

MEDIOS ACREDITADOS

1.400 PERIODISTAS
Y FOTÓGRAFOS

320
MEDIOS DIFERENTES

196 PERIÓDICOS, AGENCIAS DE PRENSA
O SITIOS DE INTERNET



62
MEDIOS DE
FOTOGRAFÍA

TV BROADCAST

2.400 HORAS
DE DIFUSIÓN EN TODO EL MUNDO

70 CADENAS DE TELEVISIÓN Y
EMISORAS DE RADIO

70 HORAS
DE EMISIÓN EN DIRECTO

DIFUSIÓN EN **190** PAISES

INTERNET

4,1 MILLONES
DE VISITANTES ÚNICOS

14,6 MILLONES
DE VISUALIZACIONES DE VIDEOS

WEB EN **3** IDIOMAS



REDES SOCIALES Y OTROS MEDIOS

270 MIL
FANS EN



257 MIL
SEGUIDORES EN



110 MIL
SEGUIDORES EN



250 MIL
DESCARGAS DE APLICACIONES
TEMÁTICAS SOBRE LA VUELTA

CARAVANA PUBLICITARIA

31
VEHÍCULOS

80
PERSONAS



5 MILLONES DE MERCHANDISING
DISTRIBUIDO



2,5 MILLONES
DE ESPECTADORES
A PIE DE RUTA

64%
HOMBRES

36%
MUJERES

33%
NIÑOS

3:45 HORAS
DE PRESENCIA
A PIE DE RUTA

lavuelta.com

@lavuelta

#LaVuelta

Instagram/lavueltaespana

DADES GENERALS

- ❑ La *Vuelta* 2017 : Inici 19 d'agost, a Nimes (França).
- ❑ 21 i 22 d'agost, etapes en territori andorrà:
- ❑ Dilluns 21 d'agost, 3^a etapa :
Prada de Conflent (França) - Andorra la Vella (158,5 km)
Arribada Carrer Prat de la Creu (davant La Poste)
- ❑ Dimarts 22 d'agost, 4^a etapa:
Escaldes-Engordany - Tarragona (193 km)
Sortida C/Veedors
- ❑ L'any 1991 va ser la darrera vegada que una etapa va acabar al centre urbà, des de llavors totes les arribades han estat en alçada

LA VUELTA

SEU ETAPA

 Andorra

A DESTACAR...

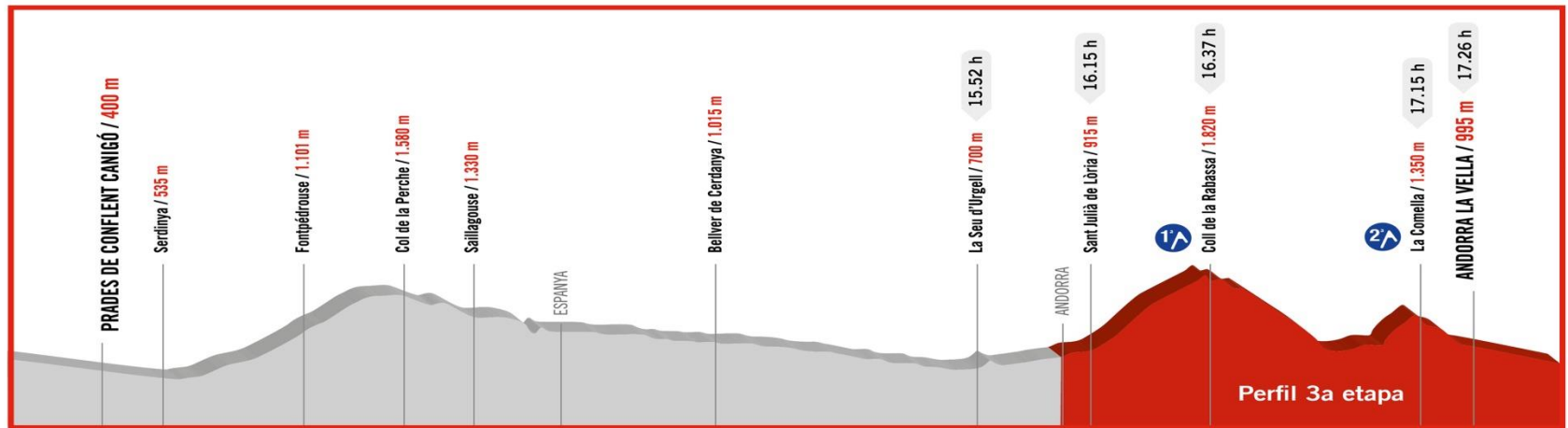
- La 3^a etapa serà íntegrament retransmesa per TVE i Andorra Televisió
- La caravana publicitària farà el recorregut però no passarà pel port de la Rabassa i la Peguera.
- La sala de premsa estarà ubicada al Centre de Congressos d'Andorra la Vella.
- El “Parque Vuelta” (animacions amb els patrocinadors) s’ubicaran a l’aparcament del “Parc Central”, el dia 21 a partir de les 17h.

Recorreguts 3^a i 4^a etapa



Altimetria

- El recorregut dins del país inclou dos ports de muntanya;
 - La Rabassa (1ª categoria). Pujada per Juberri i baixada per Aixirivall
 - La Comella (2ª categoria). Pujada per Andorra la Vella i baixada per Escaldes-Engordany



Afectacions a la xarxa viària d'Andorra



Horari previst de pas dels corredors

Dilluns 21 d'agost

- 16h18 Frontera Hispano-andorrana:
- 16h25 Sant Julià de Lòria
- 16h48 Alt de La Rabassa
- 17h21 Rotonda La Comella
- 17h28 Alt de La Comella
- 17h40 Arribada Prat de la Creu

Dimarts 22 d'agost

- 12h40 Sortida C/ Veedors (Escaldes-Engordany)
- Recorregut neutralitzat fins la frontera Hispano-andorrana
- 13h00 Frontera Hispano-andorrana

ZONA DE META - ANDORRA LA VELLA

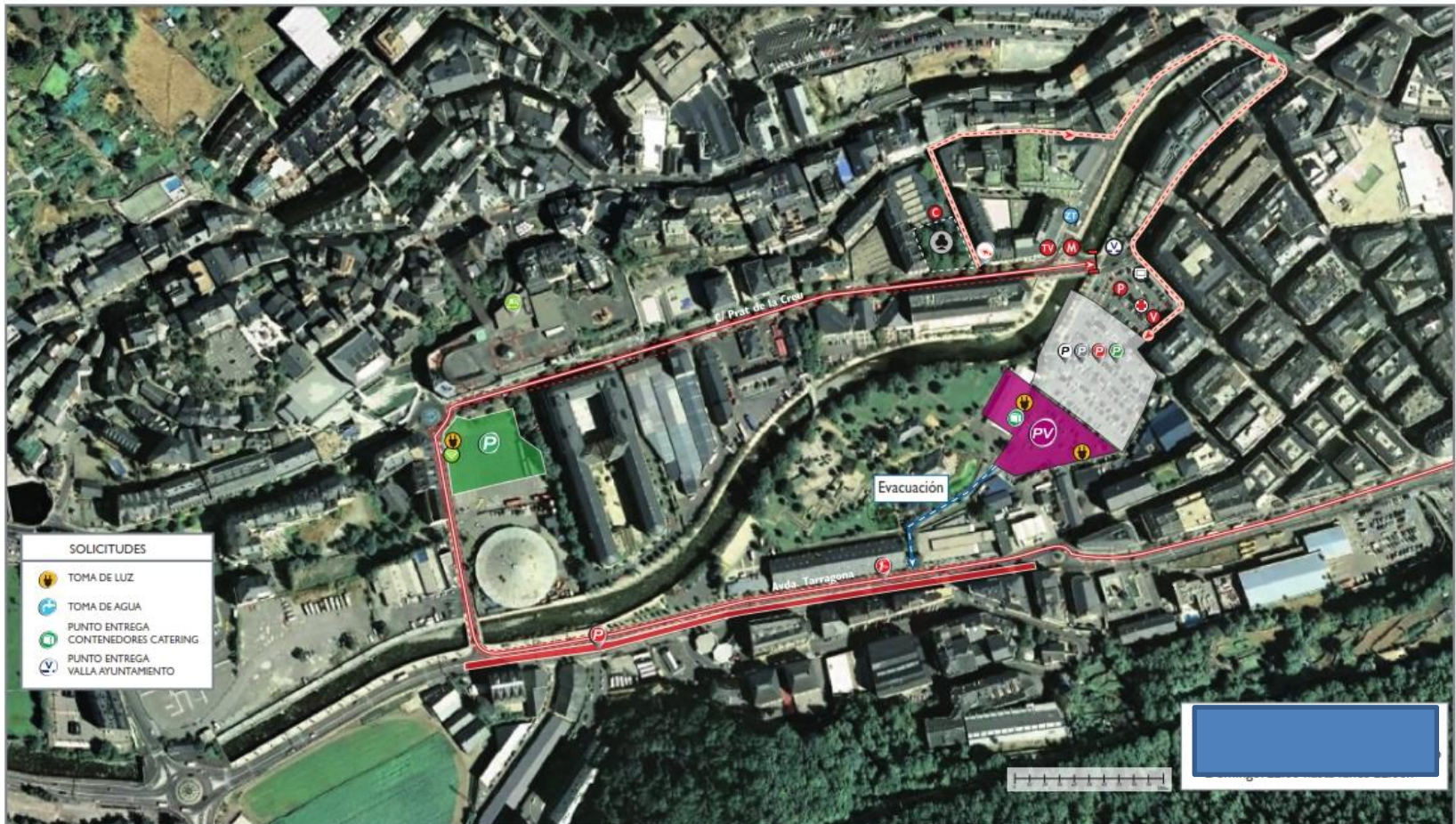
21 | 08 | 2017

ETAPA

3

ANDORRA LA VELLA

⊗ META	↻ DESVÍO COCHES	M MEDIOS	⊕ CONTROL MÉDICO	⊙ ZONA INVITADOS	📺 CAMIÓN PANTALLA	P PARKING GUARDIA CIVIL	P PARKING COCHES CARRERA	🚚 CAMIÓN PERMANENTE
🏁 RECORRIDO ETAPA	🚦 PUNTO DE PASO OBLIGATORIO	TV BUS TELEVISIÓN	V VIDEOCONFERENCIA	🍽️ CAMIONES DE CATERING	P PARKING EQUIPOS	P PARKING INVITADOS	PARKING CAMIONES META	
📏 KILOMETRO A META	🏁 PARQUE VUELTA	P PODIUM	🏠 ZONA TÉCNICA - TV		P PARKING PRENSA	P PARKING ORGANIZACIÓN	📦 ENTREGA MERCHAN	



SOLICITUDES

- 🚦 TOMA DE LUZ
- 🚰 TOMA DE AGUA
- 📦 PUNTO ENTREGA CONTENEDORES CATERING
- 🏠 PUNTO ENTREGA VALLA AYUNTAMIENTO

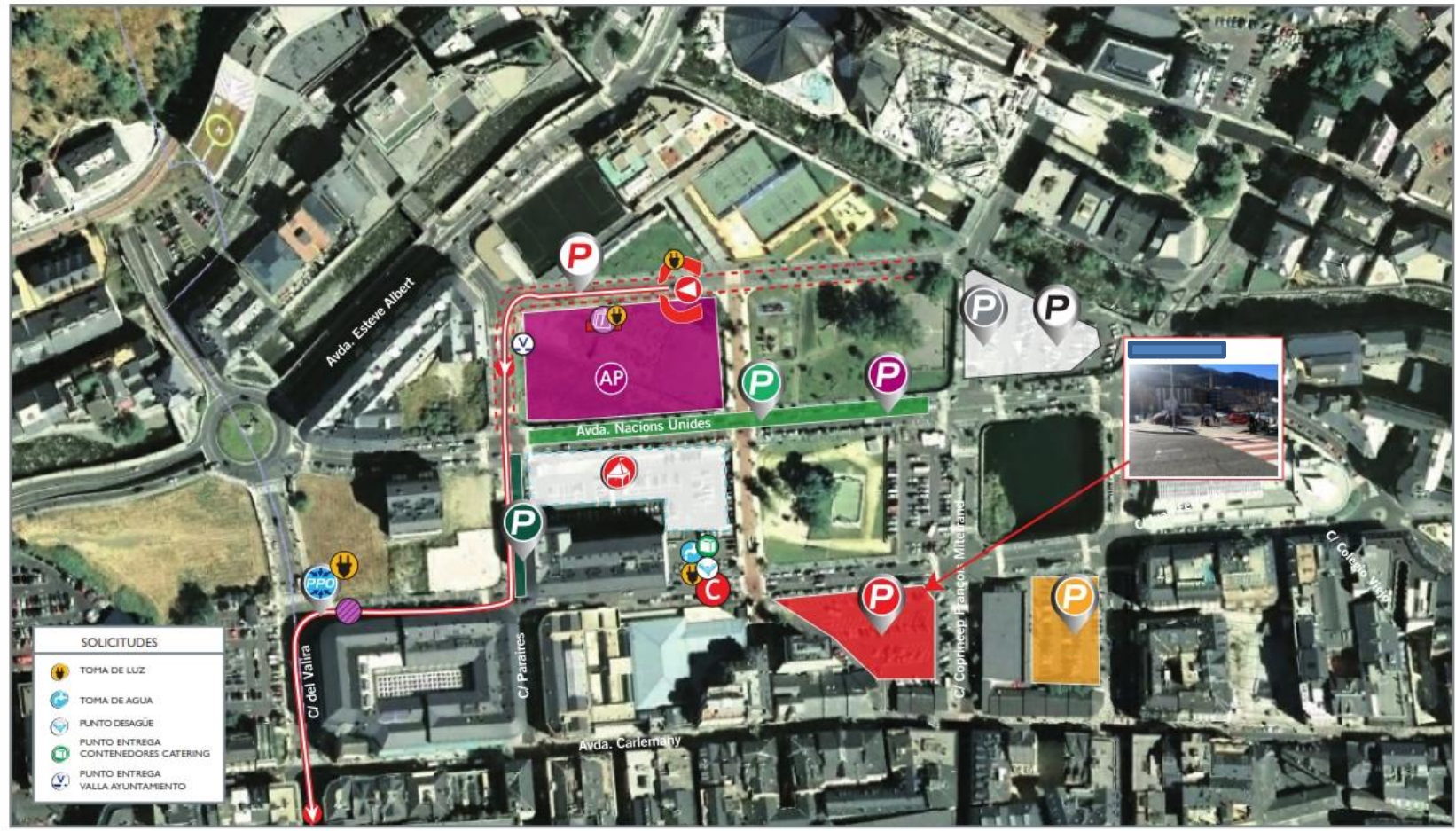
Afectacions viàries Andorra la Vella

- A partir de les 8h del dilluns 21 d'agost començaran els muntatges de la zona de meta (instal·lació de tanques, camions de telecomunicacions, arc de meta, pòdium, etc.) fet que comportarà afectacions viàries al centre d'Andorra la Vella.
- El carrer Prat de la Creu, entre la gasolinera de l'Orri i Correus Francesos, tindrà un tall de circulació de les 8h a les 21h.
- Per facilitar el trànsit rodat al centre urbà els vehicles que baixin per l'avinguda Meritxell podran connectar amb l'avinguda Consell d'Europa passant per davant de l'Oficina de Turisme.
- L'evacuació dels vehicles d'organització, equips, Guàrdia Civil, caravana publicitària i premsa cap als respectius hotels, es realitzarà pel costat de la Batllia.

ZONA SORTIDA – ESCALDES ENGORDANY

Escaldes - Engordany 22 | 08 | 2017 ETAPA 4

- | | | | | | | | | |
|-----------------|----------------------------------|-------------------------------|--------------------|------------|-----------------------|-------------------|----------------------|-------------------|
| SALIDA | P.P.O. Punto de Paso Obligatorio | CONTROL FIRMAS | PUNTO DE ENCUENTRO | VALLA ALTA | PARKING EQUIPOS | PARKING DIRECCIÓN | PARKING INVITADOS | PARKING CARAVANA |
| RECORRIDO ETAPA | ENTREGA MERCHAN | ACCIONES PROMOCIONALES CARPAS | ZONA CATERING | VALLA BAJA | PARKING GUARDIA CIVIL | PARKING PRENSA | PARKING ORGANIZACIÓN | PARKING ROULOTTES |



- SOLICITUDES**
- TOMA DE LUZ
 - TOMA DE AGUA
 - PUNTO DESAGUE
 - PUNTO ENTREGA CONTENEDORES CATERING
 - PUNTO ENTREGA VALLA AYUNTAMIENTO

Afectacions viàries Escaldes-Engordany

- A partir del dissabte 19 d'agost i fins dimarts 22 d'agost, els aparcaments de la zona es reservaran per a la logística de l'etapa de sortida.
- L'arc de sortida s'ubicarà al carrer Veedors.
- Es preveu la sortida a les 12h40, en direcció a la Rotonda del KM 0
- El recorregut fins la frontera del riu Runer serà neutralitzat.

Qualsevol informació sobre el trànsit es podrà consultar el telèfon de Mobilitat 18021802 que estarà en contacte permanent amb el CCA



Policia d'Andorra

Dispositiu preventiu de seguretat

- El Cos de la Policia, el Departament de Mobilitat, els Serveis de Circulació Comunal i el Departament de Protecció Civil han previst un dispositiu de seguretat per al correcte desenvolupament de les 2 etapes.
- 153 efectius del Cos de la Policia (un 69% del personal del cos) vetllaran pel bon desenvolupament de la cursa, acompanyats per 93 efectius del Serveis de Circulació de les parròquies afectades (St. Julià de Lòria, Escaldes-Engordany i Andorra la Vella) i 30 voluntaris.
- Un total de 700 tanques es distribuïran al llarg del recorregut de les 2 etapes per donar suport al dispositiu preventiu de seguretat.

Dispositiu preventiu de seguretat



Policia d'Andorra

- La circulació a les carreteres afectades es tancarà a partir del pas del cotxe pilot del Servei de Policia amb banderes vermelles i s'obrirà novament després del pas del motorista del Servei de Policia amb banderes verdes.
- Es preveu el pas dels primers corredors per la Seu d'Urgell a les 16h i per tant a partir de les 15h els diferents trams viaris dins del país s'aniran tancant progressivament.
- La caravana publicitària realitzarà el recorregut dins del país a partir de les 15h30.
- S'aconsella a totes les persones que el 21 d'agost hagin de circular pels trams de carretera esmentats que ho facin abans de les 15h00 o bé després de les 18h.
- Tots els horaris són aproximats i poden variar en funció del desenvolupament de la cursa.



Policia d'Andorra

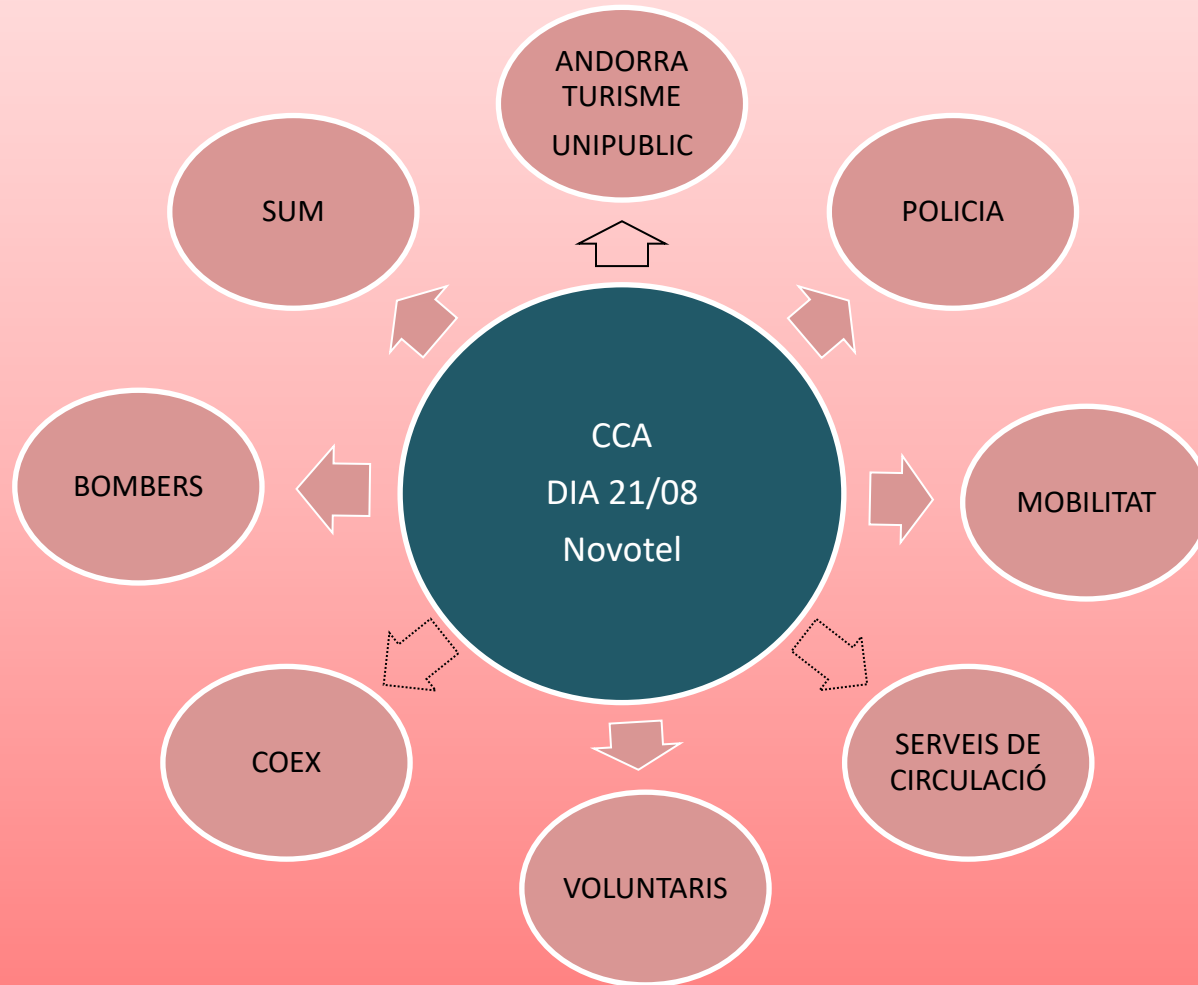
Centre de Comandament Avançat

- El dispositiu preventiu de seguretat i sanitari es coordinarà des del Centre de Comandament Avançat (CCA).
- Aquest òrgan comptarà amb la presència dels responsables dels diferents cossos i entitats involucrades en la seguretat de l'esdeveniment.
- Correspon al CCA la resolució de qualsevol incidència dins i fora del recorregut ciclista i/o en àrees del país afectades pel recorregut.
- Estarà ubicat al costat de la zona de meta, a l'hotel Novotel.

Centre de Comandament Avançat



Polícia d'Andorra



Comunicació permanent



Presència física en el CCA

LA VUELTA

SEU ETAPA



Andorra

Gràcies



Andorra Turisme



Policia d'Andorra



20è
aniversari

Àrea de Mobilitat
Govern d'Andorra